



深圳市百康光电有限公司

Bicom Optics

---

# 规 格 书

## SPECIFICATION

品 名

Description: LED Lens

型 号

Part No.: BK-LED-026-560B

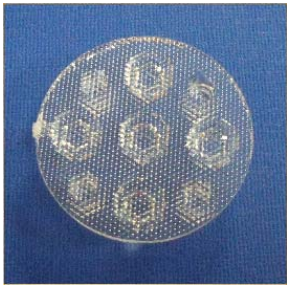
材 料

Material: PMMA

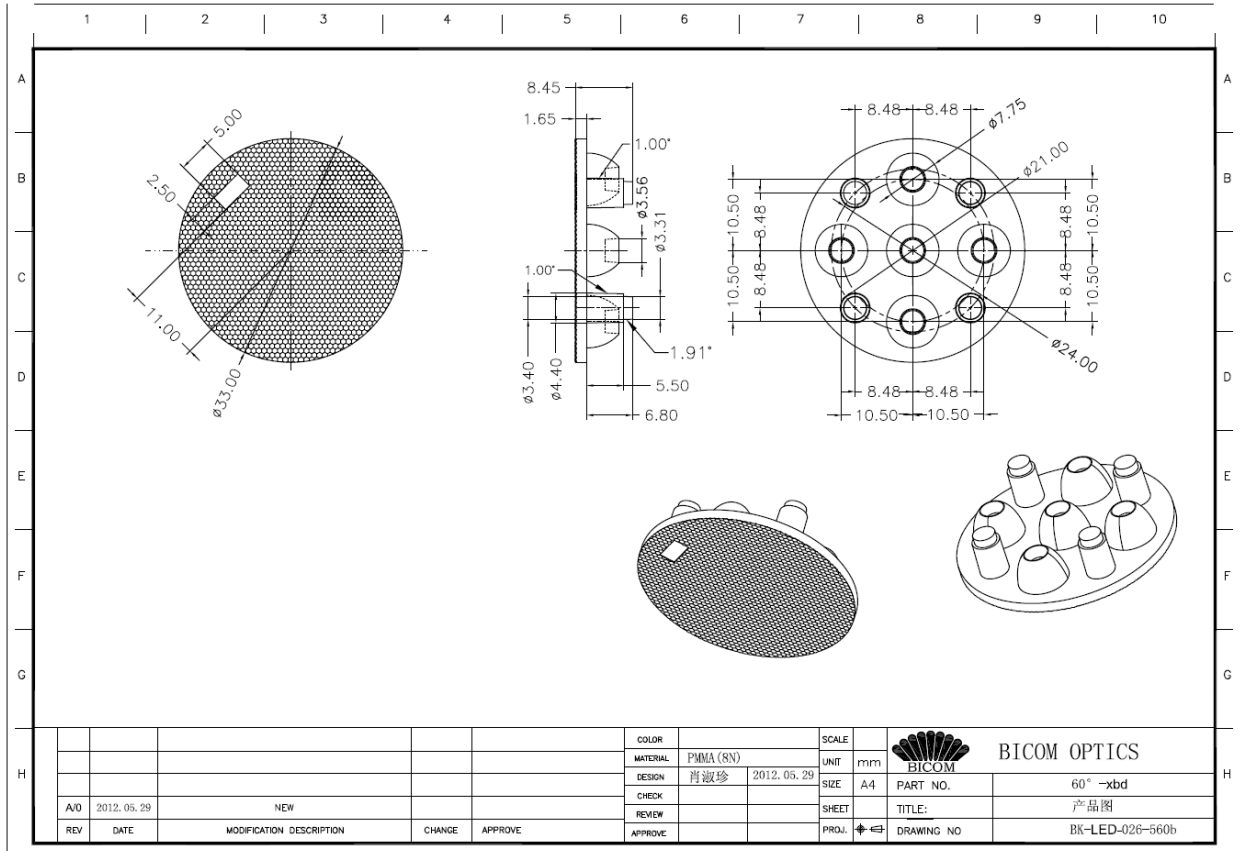
Made by: Ann

## 透 镜 规 格

## Lens Spec.

产品型号 Part Number	产品图片 Picture	产品尺寸 Dimension	适配 LED 种类 LED type	角度 Angle
BK-LED-026-560B		直径 Dia: $\Phi 33\text{mm}$ 高度 Height: 8.45mm	XTE 3V 暖白	51.5°

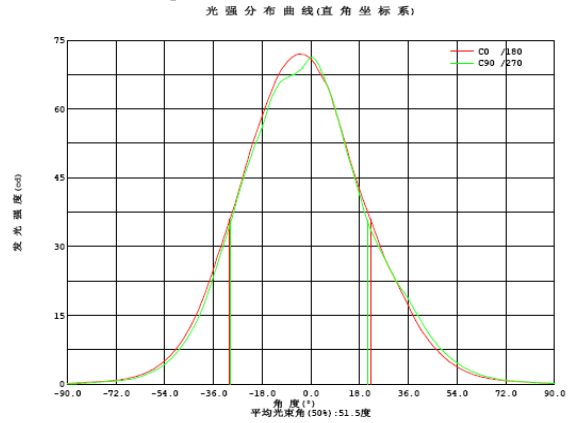
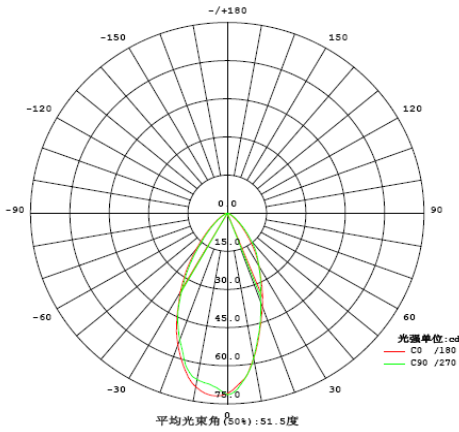
### 尺寸图 Drawing





### 光学检验报告

### Optical Test Report



光强分布数据: (角度°, 光强cd) C0 /180

角度	光强	角度	光强	角度	光强	角度	光强	角度	光强	角度	光强
-90.0	0.1520	-58.5	3.170	-27.0	41.32	4.5	66.62	36.0	17.17	67.5	1.057
-88.5	0.1797	-57.0	3.751	-25.5	44.40	6.0	65.09	37.5	15.26	69.0	0.9653
-87.0	0.2408	-55.5	4.334	-24.0	47.66	7.5	62.81	39.0	13.58	70.5	0.8188
-85.5	0.2729	-54.0	5.078	-22.5	50.69	9.0	59.85	40.5	11.99	72.0	0.7334
-84.0	0.3251	-52.5	5.884	-21.0	53.32	10.5	56.86	42.0	10.77	73.5	0.6446
-82.5	0.4094	-51.0	6.849	-19.5	55.92	12.0	53.91	43.5	9.518	75.0	0.5969
-81.0	0.4660	-49.5	7.844	-18.0	58.50	13.5	50.96	45.0	8.415	76.5	0.5270
-79.5	0.4926	-48.0	9.109	-16.5	60.92	15.0	47.90	46.5	7.456	78.0	0.5104
-78.0	0.5448	-46.5	10.48	-15.0	63.17	16.5	45.04	48.0	6.569	79.5	0.4638
-76.5	0.5947	-45.0	12.00	-13.5	65.45	18.0	42.29	49.5	5.715	81.0	0.4194
-75.0	0.6657	-43.5	13.69	-12.0	67.42	19.5	39.89	51.0	4.952	82.5	0.3362
-73.5	0.7600	-42.0	15.57	-10.5	68.92	21.0	37.49	52.5	4.378	84.0	0.3118
-72.0	0.8776	-40.5	17.75	-9.0	70.03	22.5	35.14	54.0	3.777	85.5	0.2474
-70.5	0.9020	-39.0	19.91	-7.5	70.98	24.0	32.66	55.5	3.290	87.0	0.2297
-69.0	1.086	-37.5	22.42	-6.0	71.61	25.5	30.36	57.0	2.831	88.5	0.1731
-67.5	1.226	-36.0	25.09	-4.5	71.96	27.0	27.85	58.5	2.441	90.0	0.1398
-66.0	1.433	-34.5	27.96	-3.0	71.84	28.5	25.95	60.0	2.068		
-64.5	1.706	-33.0	30.29	-1.5	71.55	30.0	24.16	61.5	1.814		
-63.0	2.004	-31.5	33.05	0.0	70.91	31.5	22.45	63.0	1.563		
-61.5	2.307	-30.0	35.84	1.5	69.77	33.0	20.63	64.5	1.406		
-60.0	2.708	-28.5	38.51	3.0	68.18	34.5	18.89	66.0	1.188		

#### 电学参数:

工作电压: 3.000 V      工作电流: 0.3500 A  
 电功率: 1.050 W      功率因数: 1.000

#### 光学参数(测试距离:3.160m):

总光通量:  $\Phi_t = 108.3 \text{ lm}$       光效:  $E_{\text{eff}} = 103.18 \text{ lm/W}$

平均光强扩散角:  $\theta(25\%): 76.3^\circ$      $\theta(50\%): 51.5^\circ$      $\theta(75\%): 32.5^\circ$      $\theta(10\%): 98.8^\circ$

C0 /180:  $\theta(25\%): 76.1^\circ$      $\theta(50\%): 52.3^\circ$      $\theta(75\%): 33.0^\circ$      $\theta(10\%): 98.5^\circ$

C0 /180  $I_{\text{max}} = 71.96 \text{ cd}$  ( $G = -4.5^\circ$ )  $I_o = 70.91 \text{ cd}$

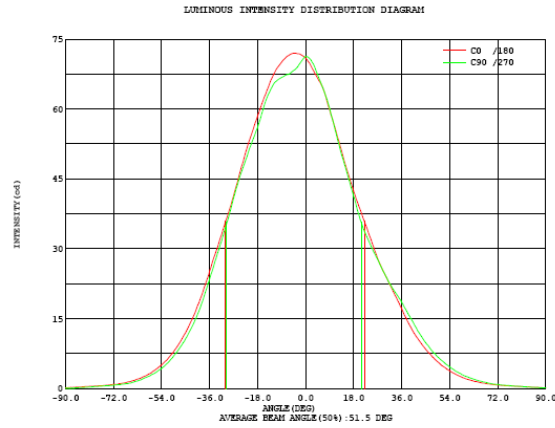
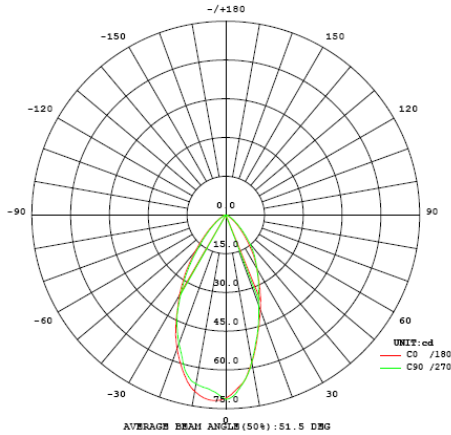
H( $\beta$ ) 角度范围: -90度 - 90度  
 H( $\beta$ ) 角度间隔: 0.5度  
 测试速度: 快速  
 环境温度: 25.3°C  
 测试人员: BICOM  
 测试日期: 2012-06-21

V( $\beta$ ) 角度范围: -90度 - 90度  
 V( $\beta$ ) 角度间隔: 0.5度  
 测试系统: 远方(EVERFINE)GO-SPEC316系统 V1.0.255  
 环境湿度: 65.0%  
 测试距离: 3.160米 [K=1.0000]  
 备注:



### 光学检验报告

### Optical Test Report



Intensity data: (deg , cd) C0 /180

A	I	A	I	A	I	A	I	A	I	A	I
-90.0	0.1520	-58.5	3.170	-27.0	41.32	4.5	66.62	36.0	17.17	67.5	1.057
-88.5	0.1797	-57.0	3.751	-25.5	44.40	6.0	65.09	37.5	15.26	69.0	0.9653
-87.0	0.2408	-55.5	4.334	-24.0	47.66	7.5	62.81	39.0	13.58	70.5	0.8188
-85.5	0.2729	-54.0	5.078	-22.5	50.69	9.0	59.85	40.5	11.99	72.0	0.7334
-84.0	0.3251	-52.5	5.884	-21.0	53.32	10.5	56.86	42.0	10.77	73.5	0.6446
-82.5	0.4094	-51.0	6.849	-19.5	55.92	12.0	53.91	43.5	9.518	75.0	0.5969
-81.0	0.4660	-49.5	7.844	-18.0	58.50	13.5	50.96	45.0	8.415	76.5	0.5270
-79.5	0.4926	-48.0	9.109	-16.5	60.92	15.0	47.90	46.5	7.456	78.0	0.5104
-78.0	0.5448	-46.5	10.48	-15.0	63.17	16.5	45.04	48.0	6.569	79.5	0.4638
-76.5	0.5947	-45.0	12.00	-13.5	65.45	18.0	42.29	49.5	5.715	81.0	0.4194
-75.0	0.6657	-43.5	13.69	-12.0	67.42	19.5	39.89	51.0	4.952	82.5	0.3362
-73.5	0.7600	-42.0	15.57	-10.5	68.92	21.0	37.49	52.5	4.378	84.0	0.3118
-72.0	0.8776	-40.5	17.75	-9.0	70.03	22.5	35.14	54.0	3.777	85.5	0.2474
-70.5	0.9020	-39.0	19.91	-7.5	70.98	24.0	32.66	55.5	3.290	87.0	0.2297
-69.0	1.086	-37.5	22.42	-6.0	71.61	25.5	30.36	57.0	2.831	88.5	0.1731
-67.5	1.226	-36.0	25.09	-4.5	71.96	27.0	27.85	58.5	2.441	90.0	0.1398
-66.0	1.433	-34.5	27.96	-3.0	71.84	28.5	25.95	60.0	2.068		
-64.5	1.706	-33.0	30.29	-1.5	71.55	30.0	24.16	61.5	1.814		
-63.0	2.004	-31.5	33.05	0.0	70.91	31.5	22.45	63.0	1.563		
-61.5	2.307	-30.0	35.84	1.5	69.77	33.0	20.63	64.5	1.406		
-60.0	2.708	-28.5	38.51	3.0	68.18	34.5	18.89	66.0	1.188		

#### Electricity Parameter:

Voltage : 3.000 V      Current : 0.3500 A  
 Power P: 1.050 W      Power Factor: 1.000

#### Optical Parameter (Distance:3.160m) :

Luminous flux = 108.3 lm      Efficiency: Eff=103.18 lm/W  
 Avg. Beam angle:      @ (25%):76.3deg      @ (50%):51.5deg      @ (75%):32.5deg      @ (10%):98.8deg  
 C0 /180:      @ (25%):76.1deg      @ (50%):52.3deg      @ (75%):33.0deg      @ (10%):98.5deg  
 C0 /180 I<sub>max</sub> = 71.96 cd (G=-4.5deg)      I<sub>o</sub> = 70.91 cd

H(β) Range:-90 - 90DEG  
 H(β) Interval: 0.5DEG  
 Test Speed: HIGH  
 Temperature:25.3DEG  
 Operators:BICOM  
 Test Date:2012-06-21

V(B) Range:-90 - 90DEG  
 V(B) Interval: 0.5DEG  
 Test System:EVERFINE GO-SPEC316 SYSTEM V1.0.255  
 Humidity:65.0%  
 Test Distance:3.160m [K=1.0000]  
 Remarks:

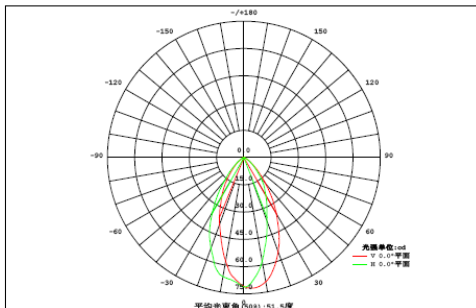


### 光学检验报告

### Optical Test Report

### 灯具光度数据

灯具名称: DB026-560B	灯具类型:	灯具重量:
外型尺寸:	灯具规格:	测试编号:
制造厂商:	发光口面:	保护角:



光源数据		光度数据	
型号	XTE 3V暖白	峰值光强(cd)	71.96
标称功率(W)	1	有效效率(%)	80.3
额定电源电压(V)	3	有效光通(lm)	60.22
额定光通量(lm)	75.000	灯具效率(%)	89.3
灯具内光源数(只)	1	总光通量(lm)	67.01
实测电源电压(V)	3	50%光束角(H,V)	52°, 51°

垂直角度V(°)	区域光通量																		单位:lm		φ总	φ有
	0.00	0.00	0.00	0.00	0.00	0.01	0.01	0.01	0.01	0.01	0.01	0.01	0.01	0.00	0.00	0.00	0.00	0.00	0.08	0.00		
90	0.00	0.00	0.00	0.00	0.00	0.01	0.01	0.01	0.01	0.01	0.01	0.01	0.01	0.00	0.00	0.00	0.00	0.00	0.08	0.00		
80	0.00	0.00	0.00	0.01	0.01	0.01	0.02	0.02	0.02	0.02	0.02	0.02	0.01	0.01	0.01	0.00	0.00	0.00	0.19	0.00		
70	0.00	0.00	0.01	0.01	0.02	0.02	0.03	0.04	0.05	0.05	0.05	0.04	0.03	0.02	0.01	0.01	0.00	0.00	0.39	0.00		
60	0.00	0.00	0.01	0.02	0.03	0.05	0.08	0.11	0.13	0.13	0.11	0.09	0.06	0.03	0.02	0.01	0.00	0.00	0.87	0.00		
50	0.00	0.00	0.01	0.02	0.05	0.10	0.17	0.24	0.29	0.30	0.26	0.19	0.12	0.06	0.03	0.01	0.00	0.00	1.87	1.09		
40	0.00	0.00	0.01	0.03	0.08	0.18	0.32	0.48	0.57	0.60	0.53	0.38	0.22	0.10	0.04	0.01	0.00	0.00	3.58	3.17		
30	0.00	0.00	0.01	0.05	0.13	0.29	0.52	0.75	0.89	0.95	0.88	0.65	0.37	0.16	0.06	0.02	0.01	0.00	5.72	5.42		
20	0.00	0.00	0.02	0.06	0.16	0.39	0.70	1.07	1.38	1.47	1.30	0.93	0.52	0.22	0.07	0.02	0.01	0.00	8.33	8.07		
10	0.00	0.01	0.02	0.06	0.18	0.45	0.84	1.35	1.88	2.01	1.71	1.18	0.64	0.26	0.08	0.02	0.01	0.00	10.7	10.5		
0	0.00	0.00	0.02	0.06	0.19	0.46	0.88	1.44	1.95	2.08	1.79	1.22	0.65	0.26	0.08	0.02	0.01	0.00	11.1	10.9		
-10	0.00	0.00	0.02	0.06	0.17	0.41	0.81	1.29	1.72	1.81	1.52	1.03	0.55	0.22	0.07	0.02	0.01	0.00	9.70	9.44		
-20	0.00	0.00	0.01	0.04	0.13	0.30	0.60	0.96	1.26	1.31	1.09	0.73	0.38	0.16	0.06	0.02	0.00	0.00	7.06	6.77		
-30	0.00	0.00	0.01	0.03	0.08	0.19	0.35	0.56	0.73	0.75	0.62	0.41	0.22	0.10	0.04	0.01	0.00	0.00	4.11	3.72		
-40	0.00	0.00	0.01	0.02	0.05	0.10	0.17	0.25	0.32	0.33	0.28	0.19	0.11	0.06	0.02	0.01	0.00	0.00	1.93	1.20		
-50	0.00	0.00	0.01	0.01	0.03	0.05	0.07	0.10	0.12	0.12	0.11	0.08	0.05	0.03	0.02	0.01	0.00	0.00	0.81	0.00		
-60	0.00	0.00	0.01	0.01	0.02	0.02	0.03	0.04	0.04	0.04	0.04	0.03	0.02	0.02	0.01	0.01	0.00	0.00	0.33	0.00		
-70	0.00	0.00	0.00	0.01	0.01	0.01	0.01	0.01	0.02	0.02	0.02	0.02	0.01	0.01	0.01	0.01	0.00	0.00	0.16	0.00		
-80	0.00	0.00	0.00	0.00	0.00	0.00	0.01	0.01	0.01	0.01	0.01	0.01	0.01	0.00	0.00	0.00	0.00	0.00	0.06	0.00		
-90	0.00	0.00	0.00	0.00	0.00	0.00	0.01	0.01	0.01	0.01	0.01	0.01	0.01	0.00	0.00	0.00	0.00	0.00	0.06	0.00		
	90	80	70	60	50	40	30	20	10	0	10	20	30	40	50	60	70	80	90			
φ总	0.01	0.06	0.18	0.51	1.33	3.04	5.63	8.73	11.4	12.0	10.3	7.20	3.98	1.72	0.63	0.21	0.07	0.01	67	---		
φ有	0.00	0.00	0.00	0.00	0.57	2.50	5.15	8.27	10.9	11.6	9.89	6.74	3.49	1.12	0.00	0.00	0.00	0.00	---	60		

H(β) 角度范围: -90度 - 90度  
H(β) 角度间隔: 0.5度  
测试速度: 快速  
环境温度: 25.3°C  
测试人员: BICOM  
测试日期: 2012-06-21

V(B) 角度范围: -90度 - 90度  
V(B) 角度间隔: 0.5度  
测试系统: 远方(EVERFINE)GO-SPEC316系统 V1.0.255  
环境湿度: 65.0%  
测试距离: 3.160米 [K=1.0000]  
备注:



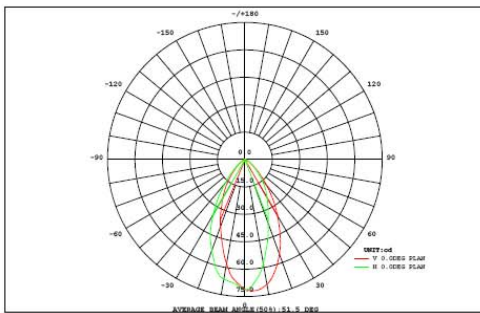


光学检验报告

Optical Test Report

LUMINAIRE PHOTOMETRIC TEST REPORT

NAME: DB026-560B	TYPE:	WEIGHT:
DIMENSION:	SPECIFICATION:	SERIAL No.:
MANUFACTURER:	SURFACE:	PROTECTION ANGLE:



DATA OF LAMP		PHOTOMETRIC DATA	
MODEL	XTE 3V暖白	Imax (cd)	71.96
NOMINAL POWER (W)	1	AVAILABILITY (%)	80.3
RATED VOLTAGE (V)	3	Avai. FLUX (lm)	60.22
NOMINAL FLUX (lm)	75.000	EFFICIENCY (%)	89.3
LAMPS INSIDE	1	TOTAL FLUX (lm)	67.01
TEST VOLTAGE (V)	3	$\theta$ @50% (H, V)	52, 51DEG

VERTICAL (DEG)	AREA FLUX DIAGRAM																UNIT:lm		$\phi$ t	$\phi$ a
	90	80	70	60	50	40	30	20	10	0	10	20	30	40	50	60	70	80		
90	0.00	0.00	0.00	0.00	0.00	0.01	0.01	0.01	0.01	0.01	0.01	0.01	0.00	0.00	0.00	0.00	0.00	0.08	0.00	
80	0.00	0.00	0.00	0.01	0.01	0.01	0.02	0.02	0.02	0.02	0.02	0.01	0.01	0.01	0.00	0.00	0.00	0.19	0.00	
70	0.00	0.00	0.01	0.01	0.02	0.02	0.03	0.04	0.05	0.05	0.04	0.03	0.02	0.01	0.01	0.00	0.00	0.39	0.00	
60	0.00	0.00	0.01	0.02	0.03	0.05	0.08	0.11	0.13	0.13	0.11	0.09	0.06	0.03	0.02	0.01	0.00	0.87	0.00	
50	0.00	0.00	0.01	0.02	0.05	0.10	0.17	0.24	0.29	0.30	0.26	0.19	0.12	0.06	0.03	0.01	0.00	1.87	1.09	
40	0.00	0.00	0.01	0.03	0.08	0.18	0.32	0.48	0.57	0.60	0.53	0.38	0.22	0.10	0.04	0.01	0.00	3.58	3.17	
30	0.00	0.00	0.01	0.05	0.13	0.29	0.52	0.75	0.89	0.95	0.88	0.65	0.37	0.16	0.06	0.02	0.01	5.72	5.42	
20	0.00	0.00	0.02	0.06	0.16	0.39	0.70	1.07	1.38	1.47	1.30	0.93	0.52	0.22	0.07	0.02	0.01	8.33	8.07	
10	0.00	0.01	0.02	0.06	0.18	0.45	0.84	1.35	1.88	2.01	1.71	1.18	0.64	0.26	0.08	0.02	0.01	10.7	10.5	
0	0.00	0.00	0.02	0.06	0.19	0.46	0.88	1.44	1.95	2.08	1.79	1.22	0.65	0.26	0.08	0.02	0.01	11.1	10.9	
-10	0.00	0.00	0.02	0.06	0.17	0.41	0.81	1.29	1.72	1.81	1.52	1.03	0.55	0.22	0.07	0.02	0.01	9.70	9.44	
-20	0.00	0.00	0.01	0.04	0.13	0.30	0.60	0.96	1.26	1.31	1.09	0.73	0.38	0.16	0.06	0.02	0.00	7.06	6.77	
-30	0.00	0.00	0.01	0.03	0.08	0.19	0.35	0.56	0.73	0.75	0.62	0.41	0.22	0.10	0.04	0.01	0.00	4.11	3.72	
-40	0.00	0.00	0.01	0.02	0.05	0.10	0.17	0.25	0.32	0.33	0.28	0.19	0.11	0.06	0.02	0.01	0.00	1.93	1.20	
-50	0.00	0.00	0.01	0.01	0.03	0.05	0.07	0.10	0.12	0.12	0.11	0.08	0.05	0.03	0.02	0.01	0.00	0.81	0.00	
-60	0.00	0.00	0.01	0.01	0.02	0.02	0.03	0.04	0.04	0.04	0.04	0.04	0.03	0.02	0.01	0.01	0.00	0.33	0.00	
-70	0.00	0.00	0.00	0.01	0.01	0.01	0.01	0.02	0.02	0.02	0.02	0.01	0.01	0.01	0.01	0.00	0.00	0.16	0.00	
-80	0.00	0.00	0.00	0.00	0.00	0.00	0.01	0.01	0.01	0.01	0.01	0.01	0.00	0.00	0.00	0.00	0.00	0.06	0.00	
-90	0.00	0.00	0.00	0.00	0.00	0.00	0.00	0.00	0.00	0.00	0.00	0.00	0.00	0.00	0.00	0.00	0.00	0.00	0.00	
	90	80	70	60	50	40	30	20	10	0	10	20	30	40	50	60	70	80	90	
$\phi$ t	0.01	0.06	0.18	0.51	1.33	3.04	5.63	8.73	11.4	12.0	10.3	7.20	3.98	1.72	0.63	0.21	0.07	0.01	67	---
$\phi$ a	0.00	0.00	0.00	0.00	0.57	2.50	5.15	8.27	10.9	11.6	9.89	6.74	3.49	1.12	0.00	0.00	0.00	0.00	---	60

H( $\beta$ ) Range:-90 - 90DEG  
H( $\beta$ ) Interval: 0.5DEG  
Test Speed: HIGH  
Temperature:25.3DEG  
Operators:BICOM  
Test Date:2012-06-21

V(B) Range:-90 - 90DEG  
V(B) Interval: 0.5DEG  
Test System:EVERFINE GO-SPEC316 SYSTEM V1.0.255  
Humidity:65.0%  
Test Distance:3.160m [K=1.0000]  
Remarks: