



深圳市百康光电有限公司

Bicom Optics

规 格 书

SPECIFICATION

品 名

Description: LED Lens

型 号


Part No.: BK-LED-809C

材 料

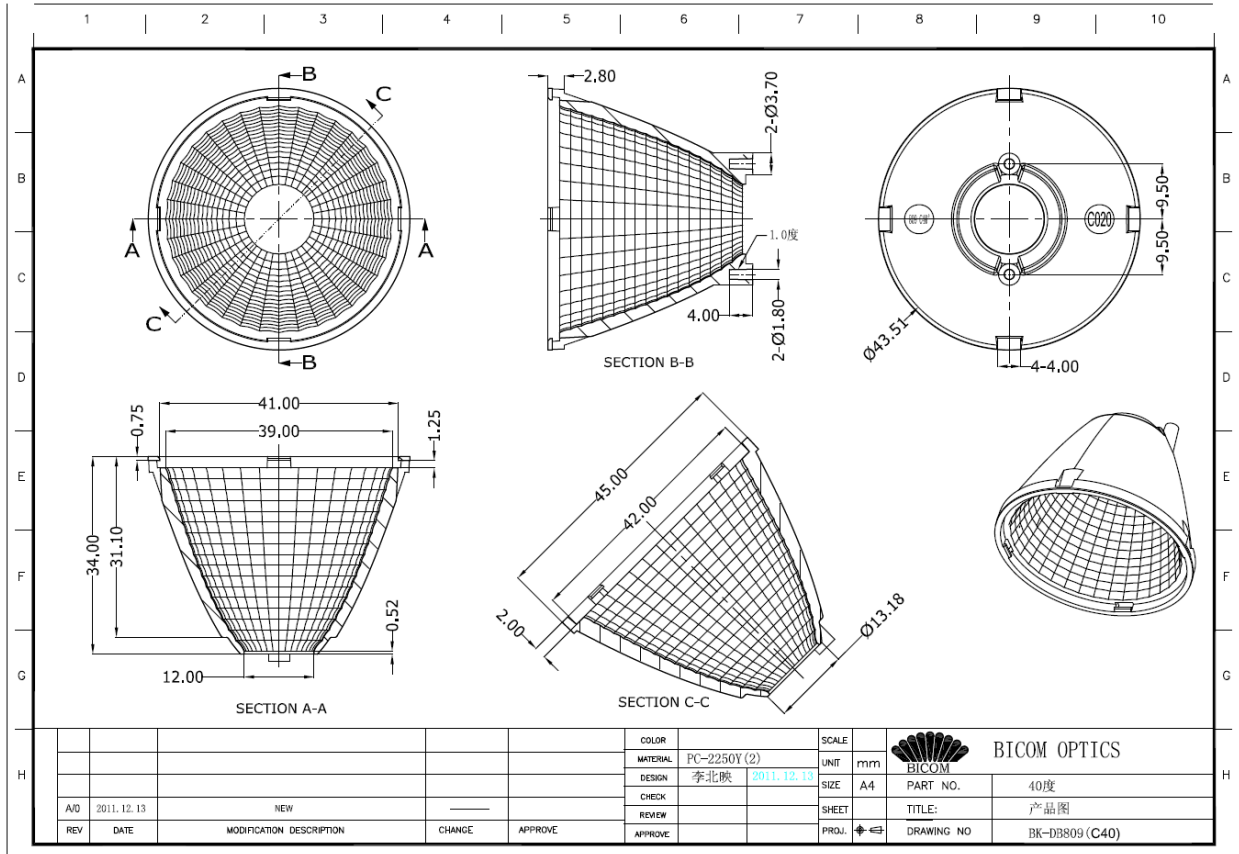
Material: PC

Made by: Ann

透 镜 规 格
Lens Spec.

产品型号 Part Number	产品图片 Picture	产品尺寸 Dimension	适配 LED 种类 LED type	角度 Angle
BK-LED-809C		直径 Dia: $\Phi 45\text{mm}$ 高度 Height: 35.1mm	HV-AC 2700K	21.9°

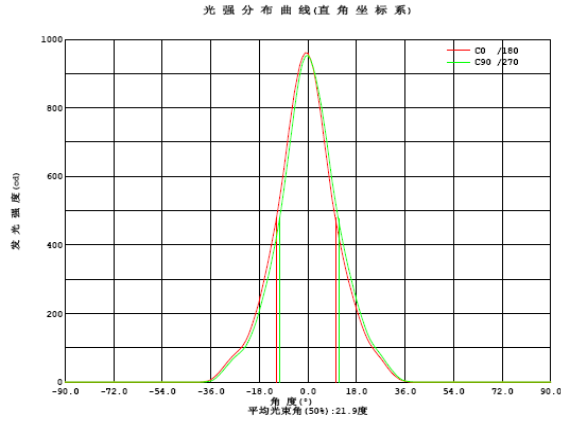
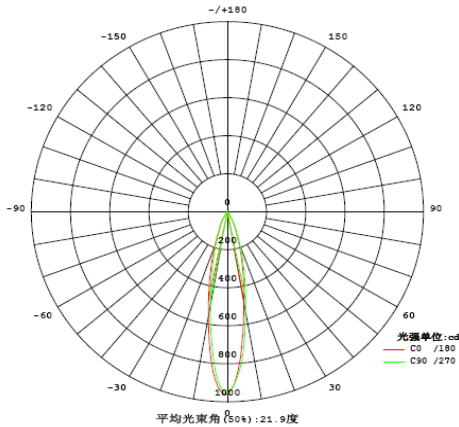
尺寸图 Drawing





光学检验报告

Optical Test Report



光强分布数据: (角度°, 光强cd) C0 /180

角度	光强	角度	光强	角度	光强	角度	光强	角度	光强	角度	光强
-90.0	0.0116	-58.0	0.2814	-26.0	89.81	6.0	706.5	38.0	0.7381	70.0	0.2137
-88.0	0.0882	-56.0	0.3045	-24.0	108.0	8.0	589.5	40.0	0.5844	72.0	0.1875
-86.0	0.1397	-54.0	0.3343	-22.0	138.3	10.0	484.2	42.0	0.5487	74.0	0.1539
-84.0	0.1388	-52.0	0.3536	-20.0	184.3	12.0	402.2	44.0	0.5094	76.0	0.1309
-82.0	0.1484	-50.0	0.3748	-18.0	238.8	14.0	329.3	46.0	0.4902	78.0	0.1125
-80.0	0.1658	-48.0	0.3882	-16.0	306.6	16.0	267.7	48.0	0.4834	80.0	0.0866
-78.0	0.1859	-46.0	0.4027	-14.0	381.1	18.0	213.1	50.0	0.4602	82.0	0.0751
-76.0	0.1975	-44.0	0.4239	-12.0	463.7	20.0	165.3	52.0	0.4379	84.0	0.0693
-74.0	0.2197	-42.0	0.4442	-10.0	560.8	22.0	126.0	54.0	0.3918	86.0	0.0478
-72.0	0.2323	-40.0	0.4874	-8.0	674.8	24.0	99.20	56.0	0.3446	88.0	0.0058
-70.0	0.2514	-38.0	1.818	-6.0	791.4	26.0	78.74	58.0	0.3120	90.0	0.0048
-68.0	0.2630	-36.0	6.780	-4.0	887.4	28.0	58.60	60.0	0.2899		
-66.0	0.2676	-34.0	19.59	-2.0	947.8	30.0	37.20	62.0	0.2851		
-64.0	0.2572	-32.0	37.37	0.0	958.7	32.0	19.90	64.0	0.2851		
-62.0	0.2552	-30.0	56.93	2.0	913.7	34.0	7.598	66.0	0.2695		
-60.0	0.2592	-28.0	74.91	4.0	823.1	36.0	2.577	68.0	0.2425		

电学参数:

工作电压: 220.2 V 工作电流: 0.0230 A
 电功率: 4.700 W 功率因数: 0.906

光学参数(测试距离: 5.980m):

总光通量: $\Phi_t = 54.99 \text{ lm}$ 光效: $\text{Eff} = 11.70 \text{ lm/W}$
 平均光强扩散角: $\theta(25\%): 35.3^\circ$ $\theta(50\%): 21.9^\circ$ $\theta(75\%): 13.2^\circ$ $\theta(10\%): 50.5^\circ$
 C0 /180: $\theta(25\%): 35.2^\circ$ $\theta(50\%): 21.9^\circ$ $\theta(75\%): 13.2^\circ$ $\theta(10\%): 50.6^\circ$
 C0 /180 $I_{\text{max}} = 960.7 \text{ cd}$ ($G = -1.0^\circ$) $I_0 = 958.7 \text{ cd}$

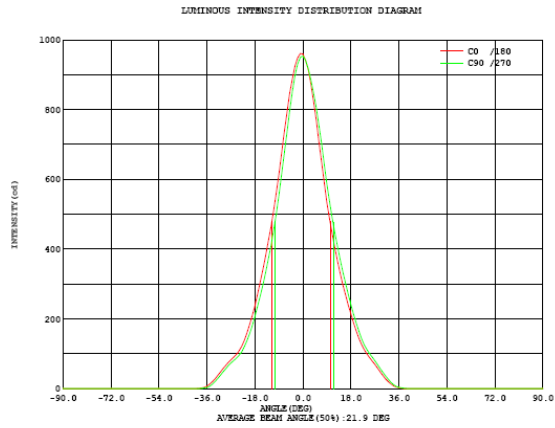
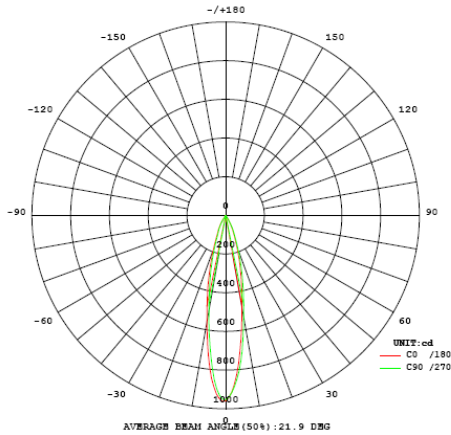
H(β) 角度范围: -90度 - 90度
 H(β) 角度间隔: 0.5度
 测试速度: 快速
 环境温度: 25.3°C
 测试人员: Jx
 测试日期: 2012-06-06

V(B) 角度范围: -90度 - 90度
 V(B) 角度间隔: 0.5度
 测试系统: 远方(EVERFINE)GO-2000B_V1系统 V2.0.263
 环境湿度: 65.0%
 测试距离: 5.980米 [K=1.0000]
 备注:



光学检验报告

Optical Test Report



Intensity data:(deg , cd) C0 /180

A	I	A	I	A	I	A	I	A	I	A	I
-90.0	0.0116	-58.0	0.2814	-26.0	89.81	6.0	706.5	38.0	0.7381	70.0	0.2137
-88.0	0.0882	-56.0	0.3045	-24.0	108.0	8.0	589.5	40.0	0.5844	72.0	0.1875
-86.0	0.1397	-54.0	0.3343	-22.0	138.3	10.0	484.2	42.0	0.5487	74.0	0.1539
-84.0	0.1388	-52.0	0.3536	-20.0	184.3	12.0	402.2	44.0	0.5094	76.0	0.1309
-82.0	0.1484	-50.0	0.3748	-18.0	238.8	14.0	329.3	46.0	0.4902	78.0	0.1125
-80.0	0.1658	-48.0	0.3882	-16.0	306.6	16.0	267.7	48.0	0.4834	80.0	0.0866
-78.0	0.1859	-46.0	0.4027	-14.0	381.1	18.0	213.1	50.0	0.4602	82.0	0.0751
-76.0	0.1975	-44.0	0.4239	-12.0	463.7	20.0	165.3	52.0	0.4379	84.0	0.0693
-74.0	0.2197	-42.0	0.4442	-10.0	560.8	22.0	126.0	54.0	0.3918	86.0	0.0478
-72.0	0.2323	-40.0	0.4874	-8.0	674.8	24.0	99.20	56.0	0.3446	88.0	0.0058
-70.0	0.2514	-38.0	1.818	-6.0	791.4	26.0	78.74	58.0	0.3120	90.0	0.0048
-68.0	0.2630	-36.0	6.780	-4.0	887.4	28.0	58.60	60.0	0.2899		
-66.0	0.2676	-34.0	19.59	-2.0	947.8	30.0	37.20	62.0	0.2851		
-64.0	0.2572	-32.0	37.37	0.0	958.7	32.0	19.90	64.0	0.2851		
-62.0	0.2552	-30.0	56.93	2.0	913.7	34.0	7.598	66.0	0.2695		
-60.0	0.2592	-28.0	74.91	4.0	823.1	36.0	2.577	68.0	0.2425		

Electricity Parameter:

Voltage : 220.2 V Current : 0.0230 A
 Power P: 4.700 W Power Factor: 0.906

Optical Parameter (Distance:5.980m) :

Luminous flux = 54.99 lm Efficiency: Eff=11.70 lm/W

Avg. Beam angle: @(25%):35.3deg @(50%):21.9deg @(75%):13.2deg @(10%):50.5deg
 C0 /180: @(25%):35.2deg @(50%):21.9deg @(75%):13.2deg @(10%):50.6deg
 C0 /180 Imax = 960.7 cd (G=-1.0deg) Io = 958.7 cd

H(β) Range:-90 - 90DEG
 H(β) Interval: 0.5DEG
 Test Speed: HIGH
 Temperature:25.3DEG
 Operators:Jx
 Test Date:2012-06-06

V(B) Range:-90 - 90DEG
 V(B) Interval: 0.5DEG
 Test System:EVERFINE GO-2000B_V1 SYSTEM V2.0.263
 Humidity:65.0%
 Test Distance:5.980m [K=1.0000]
 Remarks:

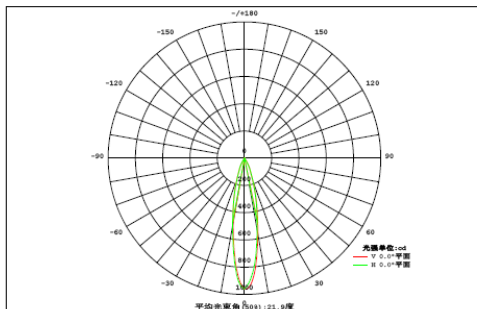


光学检验报告

Optical Test Report

灯具光度数据

灯具名称: DB809-C	灯具类型:	灯具重量:/
外型尺寸:	灯具规格:	测试编号:
制造厂商:	发光口面:	保护角:/



光源数据		光度数据	
型号	HV-AC-2700K	峰值光强 (cd)	960.7
标称功率 (W)	5	有效效率 (%)	78.1
额定电源电压 (V)	220	有效光通 (lm)	179.7
额定光通量 (lm)	230.00	灯具效率 (%)	90.5
灯具内光源数 (只)	1	总光通量 (lm)	208.1
实测电源电压 (V)	220.4	50%光束角 (H, V)	22°, 22°

垂直角度V(°)	区域光通量																单位: 1m		Φ总	Φ有
	-90	-80	-70	-60	-50	-40	-30	-20	20	30	40	50	60	70	80	90				
90	0.00	0.00	0.00	0.00	0.00	0.00	0.00	0.00	0.00	0.00	0.00	0.00	0.00	0.00	0.00	0.00	0.00	0.01	0.00	
80	0.00	0.00	0.00	0.00	0.00	0.00	0.00	0.00	0.00	0.00	0.00	0.00	0.00	0.00	0.00	0.00	0.00	0.04	0.00	
70	0.00	0.00	0.00	0.00	0.00	0.01	0.01	0.01	0.01	0.01	0.01	0.01	0.01	0.00	0.00	0.00	0.00	0.08	0.00	
60	0.00	0.00	0.00	0.00	0.01	0.01	0.01	0.01	0.01	0.01	0.01	0.01	0.01	0.00	0.00	0.00	0.00	0.11	0.00	
50	0.00	0.00	0.00	0.00	0.01	0.01	0.01	0.02	0.02	0.02	0.02	0.01	0.01	0.01	0.00	0.00	0.00	0.15	0.00	
40	0.00	0.00	0.00	0.01	0.01	0.01	0.02	0.10	0.32	0.35	0.13	0.02	0.01	0.01	0.00	0.00	0.00	1.01	0.00	
30	0.00	0.00	0.00	0.01	0.01	0.02	0.31	1.61	2.89	2.95	1.78	0.44	0.02	0.01	0.01	0.00	0.00	10.1	4.21	
20	0.00	0.00	0.00	0.01	0.01	0.08	1.45	4.67	9.10	9.35	4.92	1.73	0.15	0.01	0.01	0.00	0.00	31.5	28.1	
10	0.00	0.00	0.00	0.01	0.01	0.22	2.40	8.28	19.3	20.5	9.21	2.72	0.41	0.01	0.01	0.00	0.00	63.1	60.2	
0	0.00	0.00	0.00	0.01	0.01	0.22	2.36	8.08	19.0	20.1	9.02	2.68	0.41	0.01	0.01	0.00	0.00	62.0	59.0	
-10	0.00	0.00	0.00	0.01	0.01	0.08	1.42	4.32	8.30	8.55	4.57	1.71	0.15	0.01	0.01	0.00	0.00	29.1	25.4	
-20	0.00	0.00	0.00	0.01	0.01	0.02	0.32	1.56	2.59	2.65	1.72	0.45	0.02	0.01	0.01	0.00	0.00	9.36	2.76	
-30	0.00	0.00	0.00	0.01	0.01	0.01	0.02	0.11	0.34	0.37	0.14	0.02	0.01	0.01	0.01	0.00	0.00	1.05	0.00	
-40	0.00	0.00	0.00	0.01	0.01	0.01	0.01	0.01	0.01	0.02	0.01	0.01	0.01	0.01	0.01	0.00	0.00	0.14	0.00	
-50	0.00	0.00	0.00	0.00	0.01	0.01	0.01	0.01	0.01	0.01	0.01	0.01	0.01	0.01	0.01	0.00	0.00	0.12	0.00	
-60	0.00	0.00	0.00	0.00	0.01	0.01	0.01	0.01	0.01	0.01	0.01	0.01	0.01	0.01	0.01	0.00	0.00	0.11	0.00	
-70	0.00	0.00	0.00	0.00	0.00	0.01	0.01	0.01	0.01	0.01	0.01	0.01	0.01	0.01	0.01	0.00	0.00	0.09	0.00	
-80	0.00	0.00	0.00	0.00	0.00	0.00	0.00	0.00	0.01	0.01	0.01	0.00	0.00	0.00	0.00	0.00	0.00	0.05	0.00	
-90	0.00	0.00	0.00	0.00	0.00	0.00	0.00	0.00	0.01	0.01	0.01	0.00	0.00	0.00	0.00	0.00	0.00	0.05	0.00	
Φ总	0.00	0.01	0.04	0.08	0.13	0.71	8.37	28.8	62.0	64.9	31.6	9.85	1.23	0.12	0.08	0.05	0.02	0.01	208	---
Φ有	0.00	0.00	0.00	0.00	0.00	0.00	2.77	25.1	58.7	61.6	27.7	3.75	0.00	0.00	0.00	0.00	0.00	0.00	---	180

H(β) 角度范围: -90度 - 90度
H(β) 角度间隔: 0.5度
测试速度: 快速
环境温度: 25.3℃
测试人员: Jx
测试日期: 2012-06-06

V(B) 角度范围: -90度 - 90度
V(B) 角度间隔: 0.5度
测试系统: 远方 (EVERFINE) GO-2000B_V1系统 V2.0.263
环境湿度: 65.0%
测试距离: 5.980米 [K=1.0000]
备注:

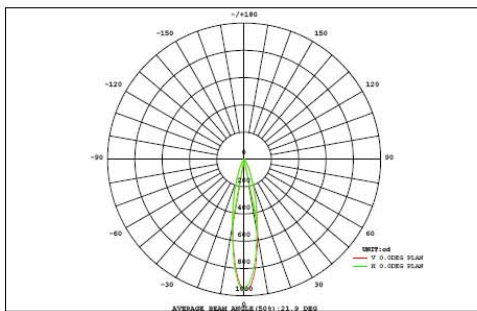


光学检验报告

Optical Test Report

LUMINAIRE PHOTOMETRIC TEST REPORT

NAME: DB809-C	TYPE:	WEIGHT: /
DIMENSION:	SPECIFICATION:	SERIAL No.:
MANUFACTURER:	SURFACE:	PROTECTION ANGLE: /



DATA OF LAMP		PHOTOMETRIC DATA	
MODEL	HV-AC-2700K	I _{max} (cd)	960.7
NOMINAL POWER (W)	5	AVAILABILITY (%)	78.1
RATED VOLTAGE (V)	220	Avai. FLUX (lm)	179.7
NOMINAL FLUX (lm)	230.00	EFFICIENCY (%)	90.5
LAMPS INSIDE	1	TOTAL FLUX (lm)	208.1
TEST VOLTAGE (V)	220.4	θ @50% (H, V)	22, 22DEG

VERTICAL (DEG)	AREA FLUX DIAGRAM																UNIT: lm		Φ t	Φ a
	90	80	70	60	50	40	30	20	10	0	10	20	30	40	50	60	70	80		
90	0.00	0.00	0.00	0.00	0.00	0.00	0.00	0.00	0.00	0.00	0.00	0.00	0.00	0.00	0.00	0.00	0.00	0.00	0.01	0.00
80	0.00	0.00	0.00	0.00	0.00	0.00	0.00	0.00	0.00	0.00	0.00	0.00	0.00	0.00	0.00	0.00	0.00	0.00	0.04	0.00
70	0.00	0.00	0.00	0.00	0.00	0.01	0.01	0.01	0.01	0.01	0.01	0.01	0.01	0.00	0.00	0.00	0.00	0.00	0.08	0.00
60	0.00	0.00	0.00	0.00	0.01	0.01	0.01	0.01	0.01	0.01	0.01	0.01	0.01	0.01	0.00	0.00	0.00	0.00	0.11	0.00
50	0.00	0.00	0.00	0.00	0.01	0.01	0.01	0.02	0.02	0.02	0.02	0.01	0.01	0.01	0.00	0.00	0.00	0.00	0.15	0.00
40	0.00	0.00	0.00	0.01	0.01	0.01	0.02	0.10	0.32	0.35	0.13	0.02	0.01	0.01	0.00	0.00	0.00	0.00	1.01	0.00
30	0.00	0.00	0.00	0.01	0.01	0.02	0.31	1.61	2.89	2.95	1.78	0.44	0.02	0.01	0.01	0.00	0.00	0.00	10.1	4.21
20	0.00	0.00	0.00	0.01	0.01	0.08	1.45	4.67	9.10	9.35	4.92	1.73	0.15	0.01	0.01	0.00	0.00	0.00	31.5	28.1
10	0.00	0.00	0.00	0.01	0.01	0.22	2.40	8.28	19.3	20.5	9.21	2.72	0.41	0.01	0.01	0.00	0.00	0.00	63.1	60.2
0	0.00	0.00	0.00	0.01	0.01	0.22	2.36	8.08	19.0	20.1	9.02	2.68	0.41	0.01	0.01	0.00	0.00	0.00	62.0	59.0
-10	0.00	0.00	0.00	0.01	0.01	0.08	1.42	4.32	8.30	8.55	4.57	1.71	0.15	0.01	0.01	0.00	0.00	0.00	29.1	25.4
-20	0.00	0.00	0.00	0.01	0.01	0.02	0.32	1.56	2.59	2.65	1.72	0.45	0.02	0.01	0.01	0.00	0.00	0.00	9.36	2.76
-30	0.00	0.00	0.00	0.01	0.01	0.01	0.02	0.11	0.34	0.37	0.14	0.02	0.01	0.01	0.01	0.00	0.00	0.00	1.05	0.00
-40	0.00	0.00	0.00	0.01	0.01	0.01	0.01	0.01	0.02	0.02	0.01	0.01	0.01	0.01	0.01	0.00	0.00	0.00	0.14	0.00
-50	0.00	0.00	0.00	0.00	0.01	0.01	0.01	0.01	0.01	0.01	0.01	0.01	0.01	0.01	0.01	0.00	0.00	0.00	0.12	0.00
-60	0.00	0.00	0.00	0.00	0.01	0.01	0.01	0.01	0.01	0.01	0.01	0.01	0.01	0.01	0.01	0.00	0.00	0.00	0.11	0.00
-70	0.00	0.00	0.00	0.00	0.00	0.01	0.01	0.01	0.01	0.01	0.01	0.01	0.01	0.01	0.01	0.00	0.00	0.00	0.09	0.00
-80	0.00	0.00	0.00	0.00	0.00	0.00	0.00	0.00	0.01	0.01	0.01	0.00	0.00	0.00	0.00	0.00	0.00	0.00	0.05	0.00
-90	0.00	0.00	0.00	0.00	0.00	0.00	0.00	0.00	0.01	0.01	0.01	0.00	0.00	0.00	0.00	0.00	0.00	0.00	0.05	0.00
Φ t	0.00	0.01	0.04	0.08	0.13	0.71	8.37	28.8	62.0	64.9	31.6	9.85	1.23	0.12	0.08	0.05	0.02	0.01	208	---
Φ a	0.00	0.00	0.00	0.00	0.00	0.00	2.77	25.1	58.7	61.6	27.7	3.75	0.00	0.00	0.00	0.00	0.00	0.00	---	180

H(β) Range:-90 - 90DEG
H(β) Interval: 0.5DEG
Test Speed: HIGH
Temperature:25.3DEG
Operators:Jx
Test Date:2012-06-06

V(B) Range:-90 - 90DEG
V(B) Interval: 0.5DEG
Test System:EVERFINE GO-2000B_V1 SYSTEM V2.0.263
Humidity:65.0%
Test Distance:5.980m [K=1.0000]
Remarks: