



深圳市百康光电有限公司

Bicom Optics

规 格 书

SPECIFICATION

品 名

Description: LED Lens

型 号

Part No.: BK-LED-809D


材 料

Material: PC

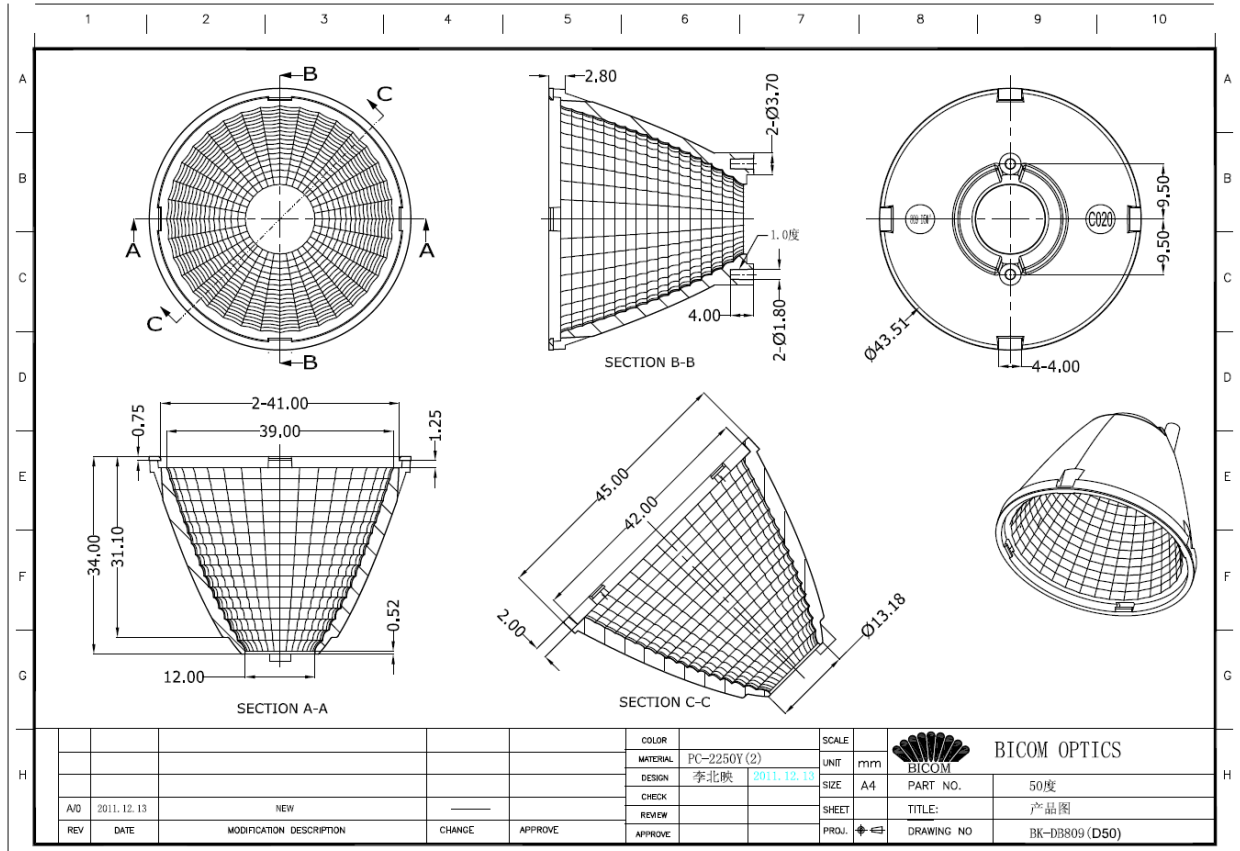
Made by: Ann

透 镜 规 格

Lens Spec.

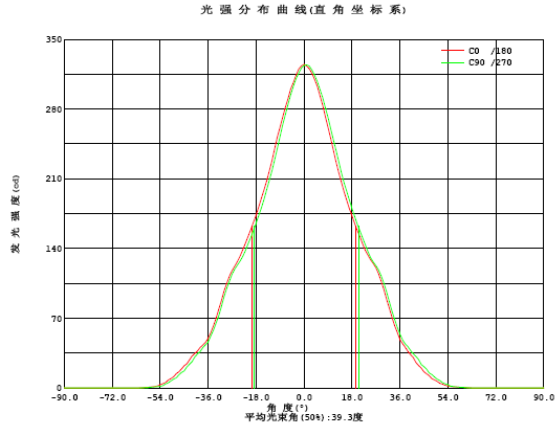
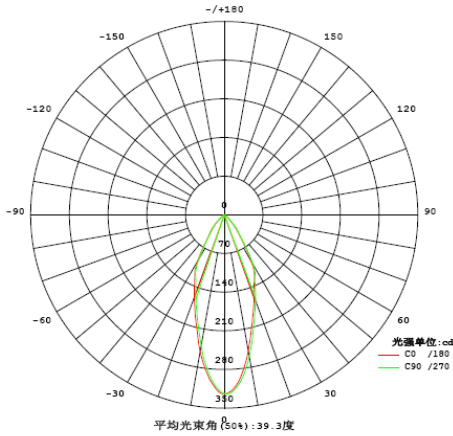
产品型号 Part Number	产品图片 Picture	产品尺寸 Dimension	适配 LED 种类 LED type	角度 Angle
BK-LED-809D		直径 Dia: $\Phi 45\text{mm}$ 高度 Height: 35.1mm	HV-AC 2700K	39.3°

尺寸图 Drawing





光学检验报告 Optical Test Report



光强分布数据: (角度°, 光强cd) C0 /180

角度	光强	角度	光强	角度	光强	角度	光强	角度	光强	角度	光强
-90.0	0.0279	-58.0	0.8467	-26.0	122.3	6.0	293.2	38.0	40.73	70.0	0.1916
-88.0	0.0462	-56.0	1.568	-24.0	132.2	8.0	272.5	40.0	33.58	72.0	0.1810
-86.0	0.0472	-54.0	3.259	-22.0	145.2	10.0	250.5	42.0	25.60	74.0	0.1656
-84.0	0.0540	-52.0	5.461	-20.0	159.0	12.0	227.4	44.0	20.03	76.0	0.1581
-82.0	0.0645	-50.0	9.448	-18.0	173.6	14.0	206.9	46.0	14.21	78.0	0.1540
-80.0	0.0675	-48.0	14.33	-16.0	190.4	16.0	188.5	48.0	9.307	80.0	0.1406
-78.0	0.0742	-46.0	19.01	-14.0	208.0	18.0	172.7	50.0	6.572	82.0	0.1357
-76.0	0.0810	-44.0	24.27	-12.0	228.7	20.0	158.1	52.0	3.809	84.0	0.1290
-74.0	0.0905	-42.0	32.18	-10.0	251.9	22.0	144.5	54.0	1.954	86.0	0.1058
-72.0	0.0934	-40.0	37.12	-8.0	271.8	24.0	133.3	56.0	1.238	88.0	0.0875
-70.0	0.0963	-38.0	42.95	-6.0	290.5	26.0	124.9	58.0	0.8164	90.0	0.0645
-68.0	0.1012	-36.0	49.79	-4.0	306.5	28.0	114.6	60.0	0.4935		
-66.0	0.1082	-34.0	62.60	-2.0	319.9	30.0	98.52	62.0	0.3152		
-64.0	0.1514	-32.0	78.96	0.0	324.8	32.0	79.99	64.0	0.2367		
-62.0	0.2438	-30.0	97.30	2.0	320.2	34.0	62.74	66.0	0.2137		
-60.0	0.4537	-28.0	112.3	4.0	309.6	36.0	48.84	68.0	0.1984		

电学参数:

工作电压: 220.3 V 工作电流: 0.0230 A
 电功率: 4.690 W 功率因数: 0.905

光学参数(测试距离: 5.980m):

总光通量: $\Phi_t = 54.99 \text{ lm}$ 光效: $\text{Eff} = 11.73 \text{ lm/W}$

平均光强扩散角: $\theta(25\%): 64.0^\circ$ $\theta(50\%): 39.3^\circ$ $\theta(75\%): 21.6^\circ$ $\theta(10\%): 83.4^\circ$

C0 /180: $\theta(25\%): 64.0^\circ$ $\theta(50\%): 39.3^\circ$ $\theta(75\%): 21.6^\circ$ $\theta(10\%): 83.3^\circ$

C0 /180 $I_{\text{max}} = 324.8 \text{ cd}$ ($G=0.0^\circ$) $I_0 = 324.8 \text{ cd}$

H(β) 角度范围: -90度 - 90度

H(β) 角度间隔: 0.5度

测试速度: 快速

环境温度: 25.3°C

测试人员: Jx

测试日期: 2012-06-06

V(B) 角度范围: -90度 - 90度

V(B) 角度间隔: 0.5度

测试系统: 远方(EVERFINE)GO-2000B_V1系统 V2.0.263

环境湿度: 65.0%

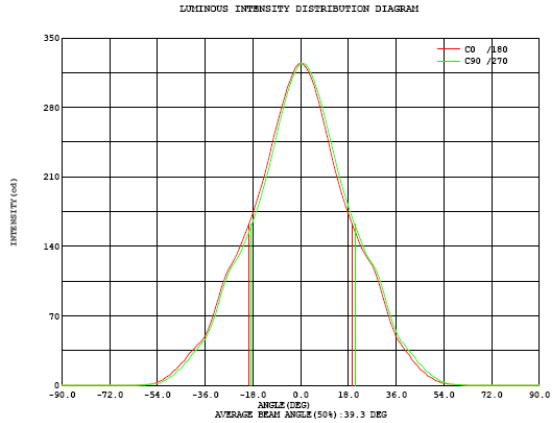
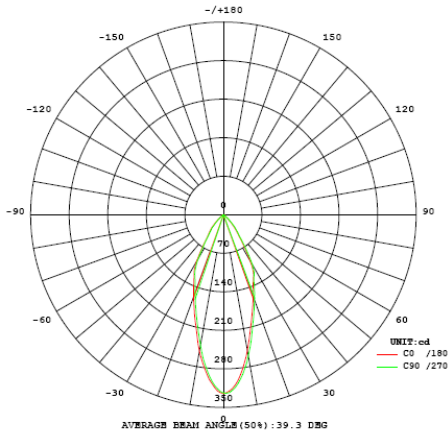
测试距离: 5.980米 [K=1.0000]

备注:



光学检验报告

Optical Test Report



Intensity data:(deg , cd) C0 /180

A	I	A	I	A	I	A	I	A	I	A	I
-90.0	0.0279	-58.0	0.8467	-26.0	122.3	6.0	293.2	38.0	40.73	70.0	0.1916
-88.0	0.0462	-56.0	1.568	-24.0	132.2	8.0	272.5	40.0	33.58	72.0	0.1810
-86.0	0.0472	-54.0	3.259	-22.0	145.2	10.0	250.5	42.0	25.60	74.0	0.1656
-84.0	0.0540	-52.0	5.461	-20.0	159.0	12.0	227.4	44.0	20.03	76.0	0.1581
-82.0	0.0645	-50.0	9.448	-18.0	173.6	14.0	206.9	46.0	14.21	78.0	0.1540
-80.0	0.0675	-48.0	14.33	-16.0	190.4	16.0	188.5	48.0	9.307	80.0	0.1406
-78.0	0.0742	-46.0	19.01	-14.0	208.0	18.0	172.7	50.0	6.572	82.0	0.1357
-76.0	0.0810	-44.0	24.27	-12.0	228.7	20.0	158.1	52.0	3.809	84.0	0.1290
-74.0	0.0905	-42.0	32.18	-10.0	251.9	22.0	144.5	54.0	1.954	86.0	0.1058
-72.0	0.0934	-40.0	37.12	-8.0	271.8	24.0	133.3	56.0	1.238	88.0	0.0875
-70.0	0.0963	-38.0	42.95	-6.0	290.5	26.0	124.9	58.0	0.8164	90.0	0.0645
-68.0	0.1012	-36.0	49.79	-4.0	306.5	28.0	114.6	60.0	0.4935		
-66.0	0.1082	-34.0	62.60	-2.0	319.9	30.0	98.52	62.0	0.3152		
-64.0	0.1514	-32.0	78.96	0.0	324.8	32.0	79.99	64.0	0.2367		
-62.0	0.2438	-30.0	97.30	2.0	320.2	34.0	62.74	66.0	0.2137		
-60.0	0.4537	-28.0	112.3	4.0	309.6	36.0	48.84	68.0	0.1984		

Electricity Parameter:

Voltage : 220.3 V Current : 0.0230 A
 Power P: 4.690 W Power Factor: 0.905

Optical Parameter (Distance:5.980m) :

Luminous flux = 54.99 lm Efficiency: Eff=11.73 lm/W
 Avg. Beam angle: @ (25%):64.0deg @ (50%):39.3deg @ (75%):21.6deg @ (10%):83.4deg
 C0 /180: @ (25%):64.0deg @ (50%):39.3deg @ (75%):21.6deg @ (10%):83.3deg
 C0 /180 I_{max} = 324.8 cd (G=0.0deg) I_o = 324.8 cd

H(β) Range:-90 - 90DEG
 H(β) Interval: 0.5DEG
 Test Speed: HIGH
 Temperature:25.3DEG
 Operators:Jx
 Test Date:2012-06-06

V(B) Range:-90 - 90DEG
 V(B) Interval: 0.5DEG
 Test System:EVERFINE GO-2000B_V1 SYSTEM V2.0.263
 Humidity:65.0%
 Test Distance:5.980m [K=1.0000]
 Remarks:

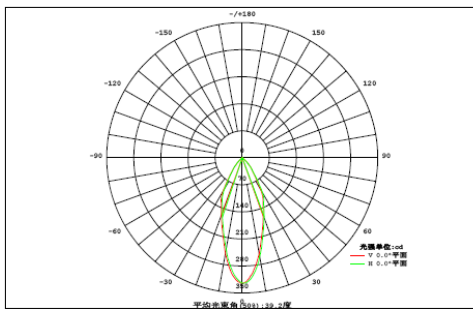


光学检验报告

Optical Test Report

灯具光度数据

灯具名称: DB809-D	灯具类型:	灯具重量:/
外型尺寸:	灯具规格:	测试编号:
制造厂商:	发光口面:	保护角:/



光源数据		光度数据	
型号	HV-AC-2700K	峰值光强(cd)	324.8
标称功率(W)	5	有效效率(%)	82.2
额定电源电压(V)	220	有效光通(lm)	180.8
额定光通量(lm)	220.00	灯具效率(%)	89.2
灯具内光源数(只)	1	总光通量(lm)	196.2
实测电源电压(V)	220.2	50%光束角(H,V)	39°, 39°

垂直角度V(°)	区域光通量																单位:lm		Φ总	Φ有	
	-90	-80	-70	-60	-50	-40	-30	-20	-10	0	10	20	30	40	50	60	70	80			90
90	0.00	0.00	0.00	0.00	0.00	0.00	0.00	0.00	0.00	0.00	0.00	0.00	0.00	0.00	0.00	0.00	0.00	0.00	0.00	0.02	0.00
80	0.00	0.00	0.00	0.00	0.00	0.00	0.00	0.00	0.00	0.00	0.00	0.00	0.00	0.00	0.00	0.00	0.00	0.00	0.00	0.03	0.00
70	0.00	0.00	0.00	0.00	0.00	0.00	0.00	0.00	0.00	0.00	0.00	0.00	0.00	0.00	0.00	0.00	0.00	0.00	0.00	0.04	0.00
60	0.00	0.00	0.00	0.00	0.00	0.00	0.00	0.00	0.00	0.00	0.00	0.00	0.00	0.00	0.00	0.00	0.00	0.00	0.00	0.04	0.00
50	0.00	0.00	0.00	0.00	0.00	0.01	0.02	0.06	0.09	0.09	0.06	0.03	0.01	0.00	0.00	0.00	0.00	0.00	0.00	0.37	0.00
40	0.00	0.00	0.00	0.00	0.01	0.07	0.23	0.46	0.64	0.65	0.49	0.26	0.08	0.01	0.00	0.00	0.00	0.00	0.00	2.92	0.29
30	0.00	0.00	0.00	0.01	0.06	0.31	0.80	1.38	1.87	1.87	1.40	0.85	0.36	0.07	0.01	0.00	0.00	0.00	0.00	8.99	7.21
20	0.00	0.00	0.00	0.02	0.16	0.70	1.73	3.13	3.91	3.91	3.11	1.73	0.77	0.21	0.02	0.00	0.00	0.00	0.00	19.4	18.3
10	0.00	0.00	0.00	0.03	0.30	1.12	2.90	4.53	5.98	5.99	4.53	2.87	1.16	0.37	0.04	0.00	0.00	0.00	0.00	29.8	28.9
0	0.00	0.00	0.00	0.04	0.38	1.44	3.48	5.65	8.42	8.41	5.68	3.45	1.46	0.48	0.06	0.00	0.00	0.00	0.00	39.0	38.1
-10	0.00	0.00	0.00	0.04	0.38	1.43	3.45	5.56	8.18	8.17	5.59	3.42	1.44	0.47	0.05	0.00	0.00	0.00	0.00	38.2	37.3
-20	0.00	0.00	0.00	0.03	0.29	1.09	2.80	4.35	5.58	5.59	4.35	2.77	1.13	0.36	0.04	0.00	0.00	0.00	0.00	28.4	27.4
-30	0.00	0.00	0.00	0.01	0.15	0.67	1.61	2.92	3.63	3.63	2.90	1.61	0.74	0.20	0.02	0.00	0.00	0.00	0.00	18.1	16.9
-40	0.00	0.00	0.00	0.01	0.05	0.28	0.74	1.25	1.63	1.63	1.27	0.79	0.33	0.06	0.01	0.00	0.00	0.00	0.00	8.05	6.16
-50	0.00	0.00	0.00	0.00	0.01	0.06	0.20	0.40	0.54	0.55	0.42	0.23	0.07	0.01	0.00	0.00	0.00	0.00	0.00	2.49	0.05
-60	0.00	0.00	0.00	0.00	0.01	0.02	0.04	0.06	0.06	0.06	0.04	0.02	0.01	0.00	0.00	0.00	0.00	0.00	0.00	0.27	0.00
-70	0.00	0.00	0.00	0.00	0.00	0.00	0.00	0.00	0.00	0.00	0.00	0.00	0.00	0.00	0.00	0.00	0.00	0.00	0.00	0.04	0.00
-80	0.00	0.00	0.00	0.00	0.00	0.00	0.00	0.00	0.00	0.00	0.00	0.00	0.00	0.00	0.00	0.00	0.00	0.00	0.00	0.03	0.00
-90	0.00	0.00	0.00	0.00	0.00	0.00	0.00	0.00	0.00	0.00	0.00	0.00	0.00	0.00	0.00	0.00	0.00	0.00	0.00	0.02	0.00
Φ总	0.00	0.02	0.04	0.20	1.81	7.18	18.0	29.7	40.6	40.6	29.9	18.1	7.58	2.27	0.24	0.02	0.01	0.00	0.00	196	---
Φ有	0.00	0.00	0.00	0.00	0.00	5.38	16.6	28.5	39.4	39.4	28.6	16.7	5.89	0.26	0.00	0.00	0.00	0.00	0.00	---	181

H(β)角度范围:-90度 - 90度
H(β)角度间隔: 0.5度
测试速度: 快速
环境温度: 25.3℃
测试人员: Jx
测试日期: 2012-06-06

V(B)角度范围:-90度 - 90度
V(B)角度间隔: 0.5度
测试系统: 远方(EVERFINE)GO-2000B_V1系统 V2.0.263
环境湿度: 65.0%
测试距离: 5.980米 [K=1.0000]
备注:

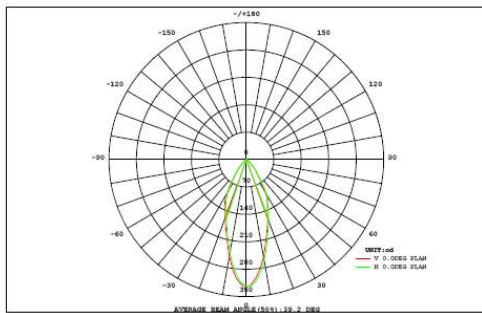


光学检验报告

Optical Test Report

LUMINAIRE PHOTOMETRIC TEST REPORT

NAME: DB809-D	TYPE:	WEIGHT: /
DIMENSION:	SPECIFICATION:	SERIAL No.:
MANUFACTURER:	SURFACE:	PROTECTION ANGLE: /



DATA OF LAMP		PHOTOMETRIC DATA	
MODEL	HV-AC-2700K	Imax (cd)	324.8
NOMINAL POWER (W)	5	AVAILABILITY (%)	82.2
RATED VOLTAGE (V)	220	Avai. FLUX (lm)	180.8
NOMINAL FLUX (lm)	220.00	EFFICIENCY (%)	89.2
LAMPS INSIDE	1	TOTAL FLUX (lm)	196.2
TEST VOLTAGE (V)	220.2	θ @50% (H,V)	39,39DEG

VERTICAL (DEG)	AREA FLUX DIAGRAM																UNIT: lm		ϕ t	ϕ a
	-90	-80	-70	-60	-50	-40	-30	-20	20	30	40	50	60	70	80	90				
90	0.00	0.00	0.00	0.00	0.00	0.00	0.00	0.00	0.00	0.00	0.00	0.00	0.00	0.00	0.00	0.00	0.00	0.02	0.00	
80	0.00	0.00	0.00	0.00	0.00	0.00	0.00	0.00	0.00	0.00	0.00	0.00	0.00	0.00	0.00	0.00	0.00	0.03	0.00	
70	0.00	0.00	0.00	0.00	0.00	0.00	0.00	0.00	0.00	0.00	0.00	0.00	0.00	0.00	0.00	0.00	0.00	0.04	0.00	
60	0.00	0.00	0.00	0.00	0.00	0.01	0.02	0.06	0.09	0.09	0.06	0.03	0.01	0.00	0.00	0.00	0.00	0.37	0.00	
50	0.00	0.00	0.00	0.00	0.01	0.07	0.23	0.46	0.64	0.65	0.49	0.26	0.08	0.01	0.00	0.00	0.00	2.92	0.29	
40	0.00	0.00	0.00	0.01	0.06	0.31	0.80	1.38	1.87	1.87	1.40	0.85	0.36	0.07	0.01	0.00	0.00	8.99	7.21	
30	0.00	0.00	0.00	0.02	0.16	0.70	1.73	3.13	3.91	3.91	3.11	1.73	0.77	0.21	0.02	0.00	0.00	19.4	18.3	
20	0.00	0.00	0.00	0.03	0.30	1.12	2.90	4.53	5.98	5.99	4.53	2.87	1.16	0.37	0.04	0.00	0.00	29.8	28.9	
10	0.00	0.00	0.00	0.04	0.38	1.44	3.48	5.65	8.42	8.41	5.68	3.45	1.46	0.48	0.06	0.00	0.00	39.0	38.1	
0	0.00	0.00	0.00	0.04	0.38	1.43	3.45	5.56	8.18	8.17	5.59	3.42	1.44	0.47	0.05	0.00	0.00	38.2	37.3	
-10	0.00	0.00	0.00	0.03	0.29	1.09	2.80	4.35	5.58	5.59	4.35	2.77	1.13	0.36	0.04	0.00	0.00	28.4	27.4	
-20	0.00	0.00	0.00	0.01	0.15	0.67	1.61	2.92	3.63	3.63	2.90	1.61	0.74	0.20	0.02	0.00	0.00	18.1	16.9	
-30	0.00	0.00	0.00	0.01	0.05	0.28	0.74	1.25	1.63	1.63	1.27	0.79	0.33	0.06	0.01	0.00	0.00	8.05	6.16	
-40	0.00	0.00	0.00	0.00	0.01	0.06	0.20	0.40	0.54	0.55	0.42	0.23	0.07	0.01	0.00	0.00	0.00	2.49	0.05	
-50	0.00	0.00	0.00	0.00	0.00	0.01	0.02	0.04	0.06	0.06	0.04	0.02	0.01	0.00	0.00	0.00	0.00	0.27	0.00	
-60	0.00	0.00	0.00	0.00	0.00	0.00	0.00	0.00	0.00	0.00	0.00	0.00	0.00	0.00	0.00	0.00	0.00	0.04	0.00	
-70	0.00	0.00	0.00	0.00	0.00	0.00	0.00	0.00	0.00	0.00	0.00	0.00	0.00	0.00	0.00	0.00	0.00	0.03	0.00	
-80	0.00	0.00	0.00	0.00	0.00	0.00	0.00	0.00	0.00	0.00	0.00	0.00	0.00	0.00	0.00	0.00	0.00	0.02	0.00	
-90	0.00	0.00	0.00	0.00	0.00	0.00	0.00	0.00	0.00	0.00	0.00	0.00	0.00	0.00	0.00	0.00	0.00	0.00	0.00	
ϕ t	0.00	0.02	0.04	0.20	1.81	7.18	18.0	29.7	40.6	40.6	29.9	18.1	7.58	2.27	0.24	0.02	0.01	0.00	196	
ϕ a	0.00	0.00	0.00	0.00	0.00	5.38	16.6	28.5	39.4	39.4	28.6	16.7	5.89	0.26	0.00	0.00	0.00	0.00	181	

H(β) Range:-90 - 90DEG
H(β) Interval: 0.5DEG
Test Speed: HIGH
Temperature:25.3DEG
Operators:Jx
Test Date:2012-06-06

V(B) Range:-90 - 90DEG
V(B) Interval: 0.5DEG
Test System:EVERFINE GO-2000B_V1 SYSTEM V2.0.263
Humidity:65.0%
Test Distance:5.980m [K=1.0000]
Remarks: