



深圳市百康光电有限公司

Bicom Optics

规 格 书 SPECIFICATION

品 名

Description: LED Lens

型 号

Part No.: BK-LED-809A

材 料


Material: PC

Made by: Ann



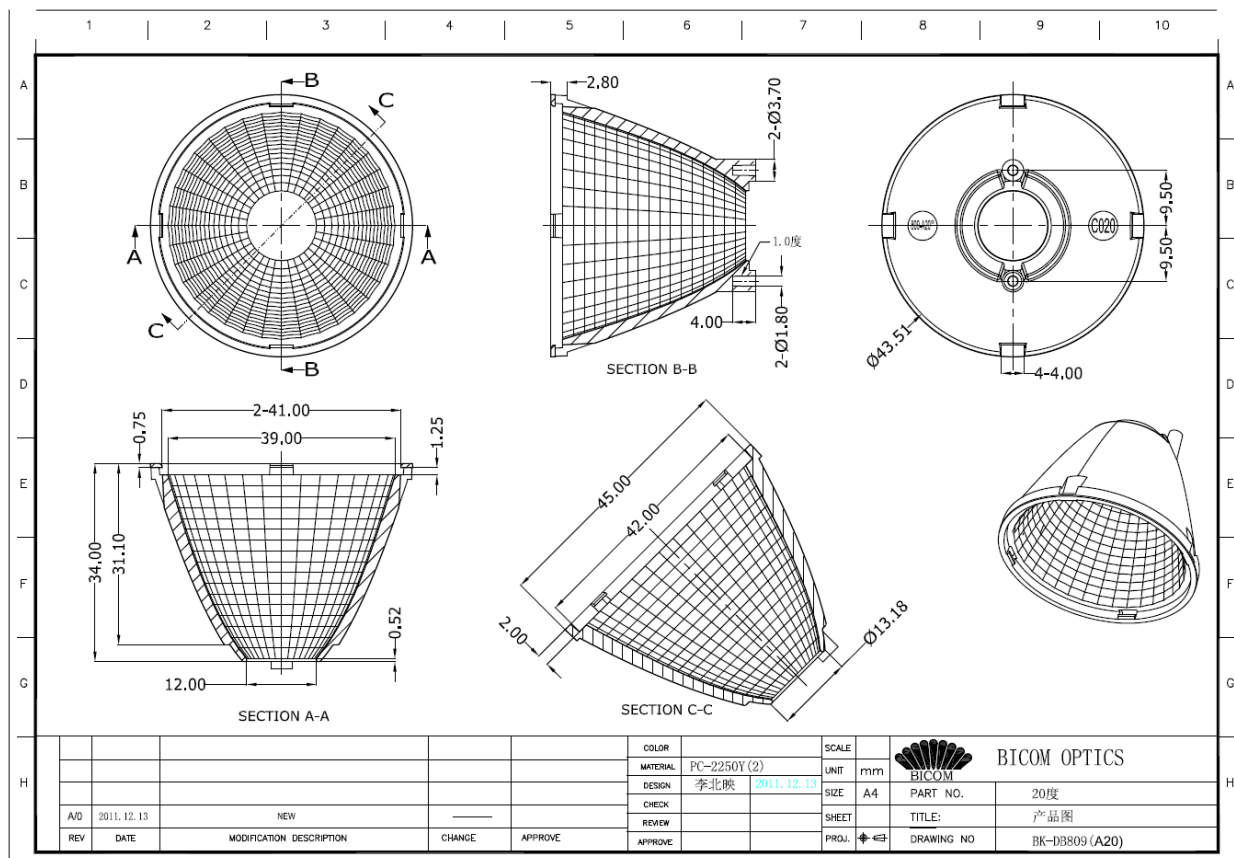
透 镜 规 格

Lens Spec.

产品型号 Part Number	产品图片 Picture	产品尺寸 Dimension	适配 LED 种类 LED type	角度 Angle
BK-LED-809A		直径 Dia: $\Phi 45\text{mm}$ 高度 Height: 35.1mm	HV-AC 2700K	35.4°



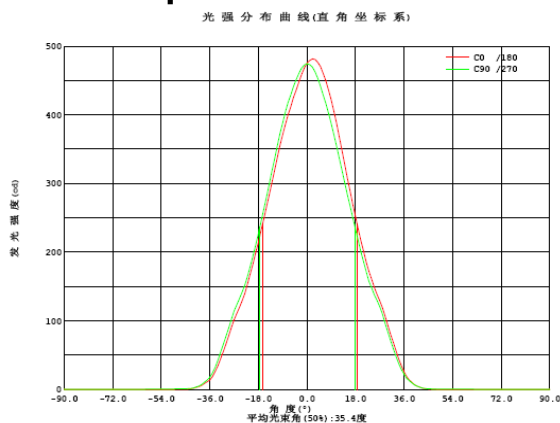
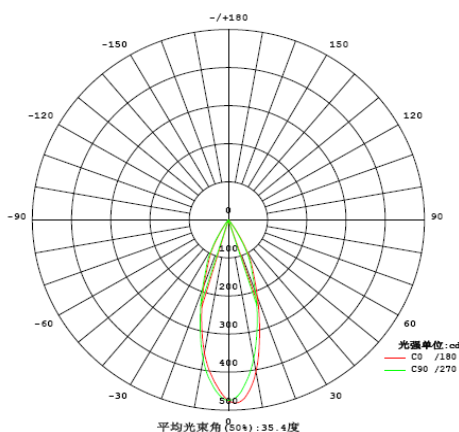
尺寸图
Drawing





光学检验报告

Optical Test Report



光强分布数据: (角度°, 光强cd) C0 /180

角度	光强	角度	光强	角度	光强	角度	光强	角度	光强	角度	光强
-90.0	0.0144	-58.0	0.2977	-26.0	110.8	6.0	460.3	38.0	13.33	70.0	0.2282
-88.0	0.0311	-56.0	0.3179	-24.0	129.2	8.0	436.0	40.0	6.587	72.0	0.2089
-86.0	0.0781	-54.0	0.3401	-22.0	153.8	10.0	404.6	42.0	3.058	74.0	0.1906
-84.0	0.0906	-52.0	0.3613	-20.0	183.2	12.0	367.7	44.0	0.9907	76.0	0.1752
-82.0	0.0935	-50.0	0.3873	-18.0	214.5	14.0	328.1	46.0	0.4858	78.0	0.1588
-80.0	0.1099	-48.0	0.4201	-16.0	247.8	16.0	288.8	48.0	0.4110	80.0	0.1367
-78.0	0.1311	-46.0	0.4700	-14.0	282.9	18.0	251.3	50.0	0.3841	82.0	0.1154
-76.0	0.1377	-44.0	0.7425	-12.0	319.1	20.0	216.8	52.0	0.3639	84.0	0.0885
-74.0	0.1407	-42.0	1.862	-10.0	354.8	22.0	185.2	54.0	0.3485	86.0	0.0739
-72.0	0.1571	-40.0	4.137	-8.0	385.6	24.0	160.1	56.0	0.3323	88.0	0.0318
-70.0	0.1754	-38.0	8.613	-6.0	411.6	26.0	138.6	58.0	0.3207	90.0	0.0308
-68.0	0.1966	-36.0	13.66	-4.0	435.8	28.0	118.8	60.0	0.3062		
-66.0	0.2168	-34.0	26.44	-2.0	458.3	30.0	93.19	62.0	0.2965		
-64.0	0.2361	-32.0	44.47	0.0	475.2	32.0	68.42	64.0	0.2811		
-62.0	0.2544	-30.0	66.15	2.0	481.5	34.0	44.74	66.0	0.2638		
-60.0	0.2756	-28.0	90.20	4.0	476.7	36.0	25.59	68.0	0.2455		

电学参数:

工作电压: 220.4 V 工作电流: 0.0230 A
电功率: 4.650 W 功率因数: 0.903

光学参数 (测试距离: 5.980m):

总光通量: $\Phi_t = 54.99$ lm 光效: $E_{ff} = 11.83$ lm/W

平均光强扩散角: $\theta(25\%): 53.7^\circ$ $\theta(50\%): 35.4^\circ$ $\theta(75\%): 22.1^\circ$ $\theta(10\%): 65.9^\circ$

C0 /180: $\theta(25\%): 53.2^\circ$ $\theta(50\%): 35.3^\circ$ $\theta(75\%): 22.2^\circ$ $\theta(10\%): 65.8^\circ$

C0 /180 $I_{max} = 481.5$ cd ($G=2.0^\circ$) $I_o = 475.2$ cd

H(β) 角度范围: -90度 - 90度

H(β) 角度间隔: 0.5度

测试速度: 快速

环境温度: 25.3°C

测试人员: Jx

测试日期: 2012-06-06

V(B) 角度范围: -90度 - 90度

V(B) 角度间隔: 0.5度

测试系统: 远方(EVERFINE)GO-2000B_V1系统 V2.0.263

环境湿度: 65.0%

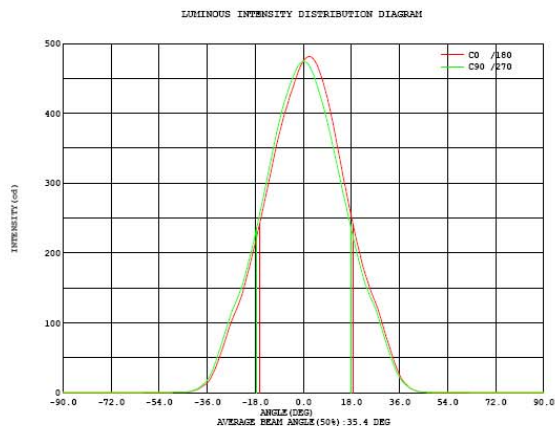
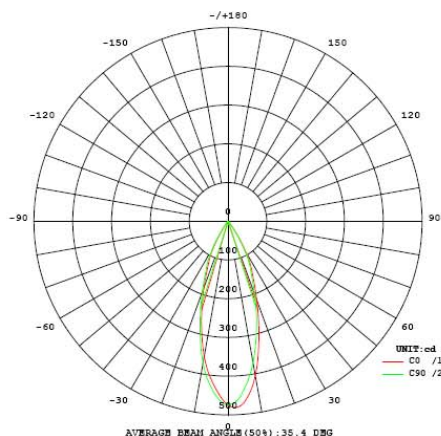
测试距离: 5.980米 [K=1.0000]

备注:



光学检验报告

Optical Test Report



Intensity data:(deg , cd) C0 /180

A	I	A	I	A	I	A	I	A	I	A	I
-90.0	0.0144	-58.0	0.2977	-26.0	110.8	6.0	460.3	38.0	13.33	70.0	0.2282
-88.0	0.0311	-56.0	0.3179	-24.0	129.2	8.0	436.0	40.0	6.587	72.0	0.2089
-86.0	0.0781	-54.0	0.3401	-22.0	153.8	10.0	404.6	42.0	3.058	74.0	0.1906
-84.0	0.0906	-52.0	0.3613	-20.0	183.2	12.0	367.7	44.0	0.9907	76.0	0.1752
-82.0	0.0935	-50.0	0.3873	-18.0	214.5	14.0	328.1	46.0	0.4858	78.0	0.1588
-80.0	0.1099	-48.0	0.4201	-16.0	247.8	16.0	288.8	48.0	0.4110	80.0	0.1367
-78.0	0.1311	-46.0	0.4700	-14.0	282.9	18.0	251.3	50.0	0.3841	82.0	0.1154
-76.0	0.1377	-44.0	0.7425	-12.0	319.1	20.0	216.8	52.0	0.3639	84.0	0.0885
-74.0	0.1407	-42.0	1.862	-10.0	354.8	22.0	185.2	54.0	0.3485	86.0	0.0739
-72.0	0.1571	-40.0	4.137	-8.0	385.6	24.0	160.1	56.0	0.3323	88.0	0.0318
-70.0	0.1754	-38.0	8.613	-6.0	411.6	26.0	138.6	58.0	0.3207	90.0	0.0308
-68.0	0.1966	-36.0	13.66	-4.0	435.8	28.0	118.8	60.0	0.3062		
-66.0	0.2168	-34.0	26.44	-2.0	458.3	30.0	93.19	62.0	0.2965		
-64.0	0.2361	-32.0	44.47	0.0	475.2	32.0	68.42	64.0	0.2811		
-62.0	0.2544	-30.0	66.15	2.0	481.5	34.0	44.74	66.0	0.2638		
-60.0	0.2756	-28.0	90.20	4.0	476.7	36.0	25.59	68.0	0.2455		

Electricity Parameter:

Voltage : 220.4 V Current : 0.0230 A
Power P: 4.650 W Power Factor: 0.903

Optical Parameter (Distance:5.980m) :

Luminous flux = 54.99 lm Efficiency: Eff=11.83 lm/W

Avg. Beam angle: @ (25%):53.7deg @ (50%):35.4deg @ (75%):22.1deg @ (10%):65.9deg
C0 /180: @ (25%):53.2deg @ (50%):35.3deg @ (75%):22.2deg @ (10%):65.8deg
C0 /180 Imax = 481.5 cd (G=2.0deg) Io = 475.2 cd

H(β) Range:-90 - 90DEG
H(β) Interval: 0.5DEG
Test Speed: HIGH
Temperature:25.3DEG
Operators:Jx
Test Date:2012-06-06

V(B) Range:-90 - 90DEG
V(B) Interval: 0.5DEG
Test System:EVERFINE GO-2000B_V1 SYSTEM V2.0.263
Humidity:65.0%
Test Distance:5.980m [K=1.0000]
Remarks:

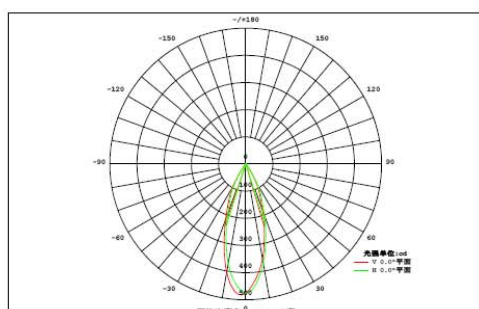


光学检验报告

Optical Test Report

灯具光度数据

灯具名称: DB809-A	灯具类型:	灯具重量:/
外型尺寸:	灯具规格:	测试编号:
制造厂商:	发光口面:	保护角:/



光源数据		光度数据	
型号	HV-AC-2700K	峰值光强(cd)	481.5
标称功率(W)	5	有效效率(%)	84.5
额定电源电压(V)	220	有效光通(lm)	190.1
额定光通量(lm)	225.00	灯具效率(%)	89.7
灯具内光源数(只)	1	总光通量(lm)	201.8
实测电源电压(V)	220.4	50%光束角(H,V)	35°, 35°

区域光通量																		单位:lm		总	有
90	0.00	0.00	0.00	0.00	0.00	0.00	0.01	0.01	0.01	0.01	0.01	0.01	0.00	0.00	0.00	0.00	0.00	0.00	0.00	0.06	0.00
80	0.00	0.00	0.00	0.00	0.01	0.01	0.01	0.01	0.01	0.01	0.01	0.01	0.01	0.00	0.00	0.00	0.00	0.00	0.00	0.09	0.00
70	0.00	0.00	0.00	0.00	0.01	0.01	0.01	0.01	0.01	0.01	0.01	0.01	0.01	0.01	0.00	0.00	0.00	0.00	0.00	0.11	0.00
60	0.00	0.00	0.00	0.00	0.01	0.01	0.01	0.01	0.01	0.01	0.01	0.01	0.01	0.01	0.00	0.00	0.00	0.00	0.00	0.12	0.00
50	0.00	0.00	0.00	0.01	0.01	0.01	0.01	0.01	0.01	0.01	0.01	0.01	0.01	0.01	0.00	0.00	0.00	0.00	0.00	0.22	0.00
40	0.00	0.00	0.00	0.01	0.01	0.02	0.12	0.53	0.98	0.94	0.46	0.10	0.01	0.01	0.01	0.00	0.00	0.00	0.00	3.21	1.09
30	0.00	0.00	0.00	0.01	0.01	0.12	1.06	2.89	4.06	3.95	2.61	0.84	0.09	0.01	0.01	0.00	0.00	0.00	0.00	15.6	14.2
20	0.00	0.00	0.00	0.01	0.02	0.49	2.80	5.69	8.23	7.98	5.20	2.31	0.33	0.01	0.01	0.00	0.00	0.00	0.00	33.1	32.1
10	0.00	0.00	0.00	0.01	0.03	0.92	3.95	8.39	12.7	12.0	7.44	3.24	0.60	0.02	0.01	0.00	0.00	0.00	0.00	49.3	48.4
0	0.00	0.00	0.00	0.01	0.03	0.92	3.93	8.37	12.7	12.0	7.41	3.22	0.59	0.02	0.01	0.00	0.00	0.00	0.00	49.2	48.3
-10	0.00	0.00	0.00	0.01	0.02	0.47	2.75	5.61	8.13	7.88	5.11	2.25	0.31	0.01	0.01	0.00	0.00	0.00	0.00	32.6	31.6
-20	0.00	0.00	0.00	0.01	0.01	0.11	1.00	2.77	3.90	3.79	2.49	0.78	0.08	0.01	0.01	0.00	0.00	0.00	0.00	15.0	13.5
-30	0.00	0.00	0.00	0.01	0.01	0.02	0.11	0.47	0.87	0.83	0.40	0.09	0.02	0.01	0.00	0.00	0.00	0.00	0.00	2.84	0.78
-40	0.00	0.00	0.00	0.00	0.01	0.01	0.01	0.03	0.04	0.04	0.02	0.01	0.01	0.01	0.00	0.00	0.00	0.00	0.00	0.21	0.00
-50	0.00	0.00	0.00	0.00	0.01	0.01	0.01	0.01	0.01	0.01	0.01	0.01	0.01	0.01	0.00	0.00	0.00	0.00	0.00	0.12	0.00
-60	0.00	0.00	0.00	0.00	0.00	0.01	0.01	0.01	0.01	0.01	0.01	0.01	0.01	0.00	0.00	0.00	0.00	0.00	0.00	0.08	0.00
-70	0.00	0.00	0.00	0.00	0.00	0.00	0.00	0.00	0.01	0.01	0.01	0.00	0.00	0.00	0.00	0.00	0.00	0.00	0.00	0.05	0.00
-80	0.00	0.00	0.00	0.00	0.00	0.00	0.00	0.00	0.00	0.00	0.00	0.00	0.00	0.00	0.00	0.00	0.00	0.00	0.00	0.02	0.00
-90	0.00	0.00	0.00	0.00	0.00	0.00	0.00	0.00	0.00	0.00	0.00	0.00	0.00	0.00	0.00	0.00	0.00	0.00	0.00	0.00	0.00
总	0.00	0.02	0.05	0.08	0.18	3.13	15.8	34.8	51.7	49.5	31.2	12.9	2.10	0.16	0.08	0.04	0.02	0.00	0.00	202	---
有	0.00	0.00	0.00	0.00	0.00	1.32	14.4	33.7	50.6	48.3	30.0	11.3	0.40	0.00	0.00	0.00	0.00	0.00	0.00	---	190

H(β) 角度范围:-90度 - 90度
H(β) 角度间隔: 0.5度
测试速度: 快速
环境温度: 25.3℃
测试人员: Jx
测试日期: 2012-06-06

V(β) 角度范围:-90度 - 90度
V(β) 角度间隔: 0.5度
测试系统: 远方(EVERFINE)GO-2000B_V1系统 V2.0.263
环境湿度: 65.0%
测试距离: 5.980米 [K=1.0000]
备注:

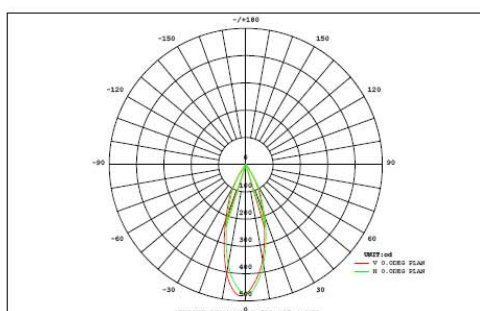


光学检验报告

Optical Test Report

LUMINAIRE PHOTOMETRIC TEST REPORT

NAME: DB809-A	TYPE:	WEIGHT: /
DIMENSION:	SPECIFICATION:	SERIAL No.:
MANUFACTURER:	SURFACE:	PROTECTION ANGLE: /



DATA OF LAMP		PHOTOMETRIC DATA	
MODEL	HV-AC-2700K	Imax(cd)	481.5
NOMINAL POWER(W)	5	AVAILABILITY(%)	84.5
RATED VOLTAGE(V)	220	Avai. FLUX(lm)	190.1
NOMINAL FLUX(lm)	225.00	EFFICIENCY(%)	89.7
LAMPS INSIDE	1	TOTAL FLUX(lm)	201.8
TEST VOLTAGE(V)	220.4	θ @50% (H,V)	35,35DEG

AREA FLUX DIAGRAM																	UNIT:lm	Φ t	Φ a
90	0.00	0.00	0.00	0.00	0.00	0.01	0.01	0.01	0.01	0.01	0.01	0.00	0.00	0.00	0.00	0.00	0.00	0.06	0.00
80	0.00	0.00	0.00	0.00	0.01	0.01	0.01	0.01	0.01	0.01	0.01	0.01	0.00	0.00	0.00	0.00	0.00	0.09	0.00
70	0.00	0.00	0.00	0.00	0.01	0.01	0.01	0.01	0.01	0.01	0.01	0.01	0.01	0.00	0.00	0.00	0.00	0.11	0.00
60	0.00	0.00	0.00	0.00	0.01	0.01	0.01	0.01	0.01	0.01	0.01	0.01	0.01	0.00	0.00	0.00	0.00	0.12	0.00
50	0.00	0.00	0.00	0.01	0.01	0.01	0.01	0.03	0.05	0.05	0.02	0.01	0.01	0.01	0.00	0.00	0.00	0.22	0.00
40	0.00	0.00	0.00	0.01	0.01	0.02	0.12	0.53	0.98	0.94	0.46	0.10	0.01	0.01	0.01	0.00	0.00	3.21	1.09
30	0.00	0.00	0.00	0.01	0.01	0.12	1.06	2.89	4.06	3.95	2.61	0.84	0.09	0.01	0.01	0.00	0.00	15.6	14.2
20	0.00	0.00	0.00	0.01	0.02	0.49	2.80	5.69	8.23	7.98	5.20	2.31	0.33	0.01	0.01	0.00	0.00	33.1	32.1
10	0.00	0.00	0.00	0.01	0.03	0.92	3.95	8.39	12.7	12.0	7.44	3.24	0.60	0.02	0.01	0.00	0.00	49.3	48.4
0	0.00	0.00	0.00	0.01	0.03	0.92	3.93	8.37	12.7	12.0	7.41	3.22	0.59	0.02	0.01	0.00	0.00	49.2	48.3
-10	0.00	0.00	0.00	0.01	0.02	0.47	2.75	5.61	8.13	7.88	5.11	2.25	0.31	0.01	0.01	0.00	0.00	32.6	31.6
-20	0.00	0.00	0.00	0.01	0.01	0.11	1.00	2.77	3.90	3.79	2.49	0.78	0.08	0.01	0.01	0.00	0.00	15.0	13.5
-30	0.00	0.00	0.00	0.01	0.01	0.02	0.11	0.47	0.87	0.83	0.40	0.09	0.02	0.01	0.00	0.00	0.00	2.84	0.78
-40	0.00	0.00	0.00	0.00	0.01	0.01	0.01	0.03	0.04	0.04	0.02	0.01	0.01	0.01	0.00	0.00	0.00	0.21	0.00
-50	0.00	0.00	0.00	0.00	0.01	0.01	0.01	0.01	0.01	0.01	0.01	0.01	0.01	0.01	0.00	0.00	0.00	0.12	0.00
-60	0.00	0.00	0.00	0.00	0.00	0.01	0.01	0.01	0.01	0.01	0.01	0.01	0.01	0.00	0.00	0.00	0.00	0.08	0.00
-70	0.00	0.00	0.00	0.00	0.00	0.00	0.00	0.00	0.01	0.01	0.00	0.00	0.00	0.00	0.00	0.00	0.00	0.05	0.00
-80	0.00	0.00	0.00	0.00	0.00	0.00	0.00	0.00	0.00	0.00	0.00	0.00	0.00	0.00	0.00	0.00	0.00	0.02	0.00
-90	0.00	0.00	0.00	0.00	0.00	0.00	0.00	0.00	0.00	0.00	0.00	0.00	0.00	0.00	0.00	0.00	0.00	0.00	0.00
-90 -80 -70 -60 -50 -40 -30 -20 HORIZONTAL(DEG) 20 30 40 50 60 70 80 90																			
Φ t	0.00	0.02	0.05	0.08	0.18	3.13	15.8	34.8	51.7	49.5	31.2	12.9	2.10	0.16	0.08	0.04	0.02	0.00	202
Φ a	0.00	0.00	0.00	0.00	0.00	1.32	14.4	33.7	50.6	48.3	30.0	11.3	0.40	0.00	0.00	0.00	0.00	0.00	190

H(β) Range:-90 - 90DEG
H(β) Interval: 0.5DEG
Test Speed: HIGH
Temperature:25.3DEG
Operators:Jx
Test Date:2012-06-06

V(B) Range:-90 - 90DEG
V(B) Interval: 0.5DEG
Test System:EVERFINE GO-2000B_V1 SYSTEM V2.0.263
Humidity:65.0%
Test Distance:5.980m [K=1.0000]
Remarks: