



深圳市百康光电有限公司

Bicom Optics

规格书 SPECIFICATION

品 名

Description: LED Lens

型 号

Part No.: BK-LED-809A


材 料

Material: PC

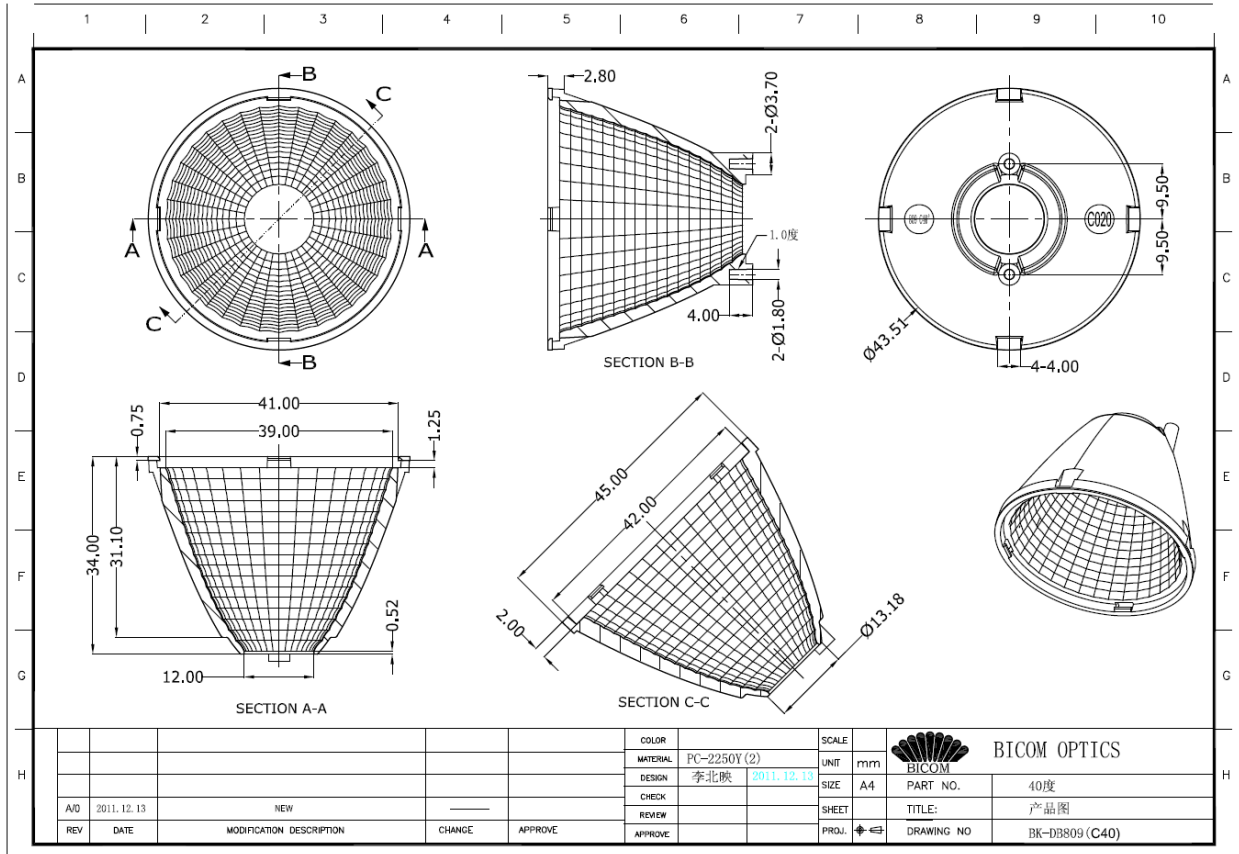
Made by: Ann

透 镜 规 格

Lens Spec.

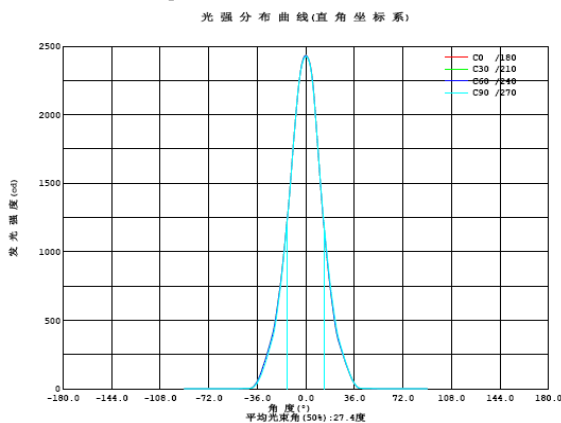
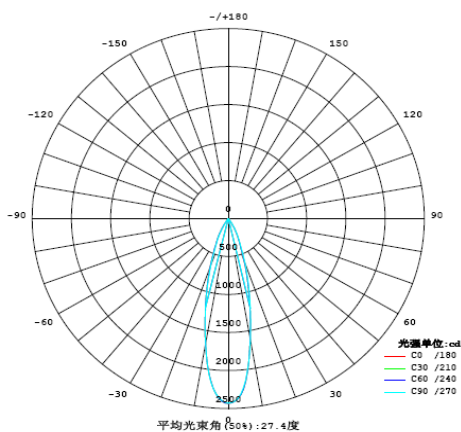
产品型号 Part Number	产品图片 Picture	产品尺寸 Dimension	适配 LED 种类 LED type	角度 Angle
BK-LED-809A		直径 Dia: $\Phi 45\text{mm}$ 高度 Height: 35.1mm	SAMSUNG HD04C	27.4°

尺寸图 Drawing





光学检验报告 Optical Test Report



光强分布数据: (角度°, 光强cd) C0 /180

角度	光强	角度	光强	角度	光强	角度	光强	角度	光强	角度	光强
-90.0	0.1965	-58.0	1.510	-26.0	343.9	6.0	2148	38.0	13.83	70.0	1.479
-88.0	0.2576	-56.0	1.572	-24.0	423.9	8.0	1889	40.0	5.149	72.0	1.402
-86.0	0.3382	-54.0	1.657	-22.0	535.8	10.0	1611	42.0	3.536	74.0	1.318
-84.0	0.6395	-52.0	1.731	-20.0	673.6	12.0	1353	44.0	2.392	76.0	1.187
-82.0	0.6279	-50.0	1.835	-18.0	831.7	14.0	1129	46.0	2.259	78.0	0.9816
-80.0	0.6401	-48.0	1.973	-16.0	1011	16.0	928.1	48.0	2.112	80.0	0.8491
-78.0	0.7259	-46.0	2.102	-14.0	1210	18.0	747.4	50.0	2.004	82.0	0.7602
-76.0	0.8270	-44.0	2.362	-12.0	1428	20.0	589.4	52.0	1.906	84.0	0.6352
-74.0	0.9653	-42.0	3.781	-10.0	1680	22.0	454.9	54.0	1.836	86.0	0.3995
-72.0	1.004	-40.0	6.380	-8.0	1931	24.0	359.4	56.0	1.818	88.0	0.1931
-70.0	1.095	-38.0	24.60	-6.0	2149	26.0	294.3	58.0	1.784	90.0	0.1050
-68.0	1.166	-36.0	53.88	-4.0	2308	28.0	235.2	60.0	1.757		
-66.0	1.237	-34.0	97.56	-2.0	2405	30.0	177.4	62.0	1.727		
-64.0	1.331	-32.0	152.6	0.0	2432	32.0	123.2	64.0	1.674		
-62.0	1.397	-30.0	212.4	2.0	2406	34.0	75.20	66.0	1.618		
-60.0	1.477	-28.0	277.0	4.0	2321	36.0	37.58	68.0	1.591		

电学参数:

工作电压: 35.00 V 工作电流: 0.2000 A
 电功率: 7.000 W 功率因数: 1.000

光学参数 (测试距离: 5.980m):

总光通量: $\Phi_t = 65.32$ lm 光效: $E_{\text{eff}} = 9.33$ lm/W

平均光强扩散角: $\theta(25\%): 41.0^\circ$ $\theta(50\%): 27.4^\circ$ $\theta(75\%): 17.5^\circ$ $\theta(10\%): 57.4^\circ$

C0 /180: $\theta(25\%): 41.0^\circ$ $\theta(50\%): 27.3^\circ$ $\theta(75\%): 17.5^\circ$ $\theta(10\%): 57.5^\circ$

C0 /180 $I_{\text{max}} = 2432$ cd ($G=0.0^\circ$) $I_0 = 2432$ cd

H(β) 角度范围: -90度 - 90度

H(β) 角度间隔: 0.5度

测试速度: 快速

环境温度: 25.3℃

测试人员: Jx

测试日期: 2012-06-06

V(B) 角度范围: -90度 - 90度

V(B) 角度间隔: 0.5度

测试系统: 远方(EVERFINE)GO-2000B_V1系统 V2.0.263

环境湿度: 65.0%

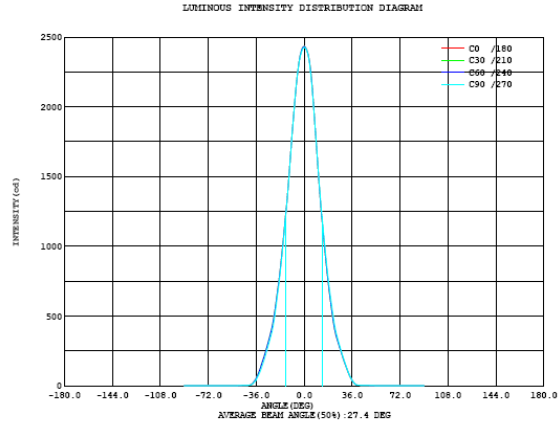
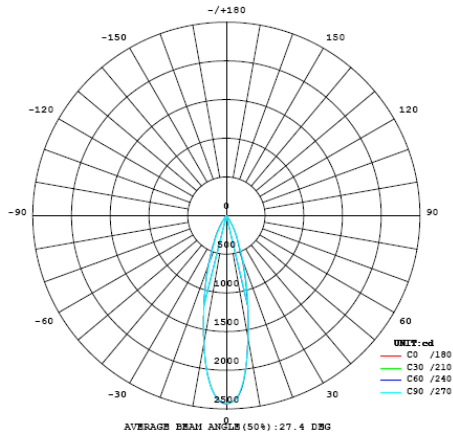
测试距离: 5.980米 [K=1.0000]

备注:



光学检验报告

Optical Test Report



Intensity data: (deg , cd) C0 /180

A	I	A	I	A	I	A	I	A	I	A	I
-90.0	0.1965	-58.0	1.510	-26.0	343.9	6.0	2148	38.0	13.83	70.0	1.479
-88.0	0.2576	-56.0	1.572	-24.0	423.9	8.0	1889	40.0	5.149	72.0	1.402
-86.0	0.3382	-54.0	1.657	-22.0	535.8	10.0	1611	42.0	3.536	74.0	1.318
-84.0	0.6395	-52.0	1.731	-20.0	673.6	12.0	1353	44.0	2.392	76.0	1.187
-82.0	0.6279	-50.0	1.835	-18.0	831.7	14.0	1129	46.0	2.259	78.0	0.9816
-80.0	0.6401	-48.0	1.973	-16.0	1011	16.0	928.1	48.0	2.112	80.0	0.8491
-78.0	0.7259	-46.0	2.102	-14.0	1210	18.0	747.4	50.0	2.004	82.0	0.7602
-76.0	0.8270	-44.0	2.362	-12.0	1428	20.0	589.4	52.0	1.906	84.0	0.6352
-74.0	0.9653	-42.0	3.781	-10.0	1680	22.0	454.9	54.0	1.836	86.0	0.3995
-72.0	1.004	-40.0	6.380	-8.0	1931	24.0	359.4	56.0	1.818	88.0	0.1931
-70.0	1.095	-38.0	24.60	-6.0	2149	26.0	294.3	58.0	1.784	90.0	0.1050
-68.0	1.166	-36.0	53.88	-4.0	2308	28.0	235.2	60.0	1.757		
-66.0	1.237	-34.0	97.56	-2.0	2405	30.0	177.4	62.0	1.727		
-64.0	1.331	-32.0	152.6	0.0	2432	32.0	123.2	64.0	1.674		
-62.0	1.397	-30.0	212.4	2.0	2406	34.0	75.20	66.0	1.618		
-60.0	1.477	-28.0	277.0	4.0	2321	36.0	37.58	68.0	1.591		

Electricity Parameter:

Voltage : 35.00 V Current : 0.2000 A
 Power P: 7.000 W Power Factor: 1.000

Optical Parameter (Distance:5.980m) :

Luminous flux = 65.32 lm Efficiency: Eff=9.33 lm/W
 Avg. Beam angle: @ (25%):41.0deg @ (50%):27.4deg @ (75%):17.5deg @ (10%):57.4deg
 C0 /180: @ (25%):41.0deg @ (50%):27.3deg @ (75%):17.5deg @ (10%):57.5deg
 C0 /180 Imax = 2432 cd (G=0.0deg) Io = 2432 cd

H(β) Range:-90 - 90DEG
 H(β) Interval: 0.5DEG
 Test Speed: HIGH
 Temperature:25.3DEG
 Operators:Jx
 Test Date:2012-06-06

V(B) Range:-90 - 90DEG
 V(B) Interval: 0.5DEG
 Test System:EVERFINE GO-2000B_V1 SYSTEM V2.0.263
 Humidity:65.0%
 Test Distance:5.980m [K=1.0000]
 Remarks:

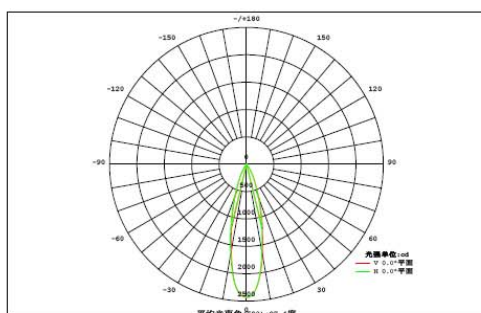


光学检验报告

Optical Test Report

灯具光度数据

灯具名称: DB809-C	灯具类型:	灯具重量:/
外型尺寸:	灯具规格:	测试编号:
制造厂商:	发光口面:	保护角:/



光源数据		光度数据	
型号	三星HD04C	峰值光强(cd)	2432
标称功率(W)	7	有效效率(%)	80.8
额定电源电压(V)	35	有效光通(lm)	634.3
额定光通量(lm)	785.00	灯具效率(%)	89.8
灯具内光源数(只)	1	总光通量(lm)	705.1
实测电源电压(V)	35	50%光束角(H,V)	27°, 27°

垂直角度V(°)	区域光通量																单位:lm		φ总	φ有	
	90	80	70	60	50	40	30	20	10	0	10	20	30	40	50	60	70	80			90
90	0.00	0.00	0.00	0.01	0.01	0.01	0.02	0.02	0.02	0.02	0.02	0.01	0.01	0.01	0.00	0.00	0.00	0.20	0.00		
80	0.00	0.00	0.01	0.02	0.02	0.03	0.04	0.04	0.04	0.04	0.03	0.03	0.02	0.01	0.01	0.00	0.00	0.40	0.00		
70	0.00	0.01	0.01	0.02	0.03	0.04	0.05	0.05	0.05	0.05	0.04	0.03	0.03	0.02	0.01	0.01	0.00	0.50	0.00		
60	0.00	0.01	0.02	0.03	0.04	0.04	0.05	0.06	0.06	0.06	0.06	0.05	0.04	0.03	0.02	0.01	0.01	0.00	0.58	0.00	
50	0.00	0.01	0.02	0.03	0.04	0.05	0.06	0.07	0.08	0.08	0.07	0.06	0.05	0.04	0.02	0.01	0.01	0.00	0.69	0.00	
40	0.00	0.01	0.02	0.03	0.04	0.06	0.15	0.86	1.88	1.93	0.95	0.17	0.05	0.04	0.03	0.02	0.01	0.00	6.24	0.00	
30	0.00	0.01	0.02	0.03	0.04	0.13	1.93	6.31	10.2	10.4	6.73	2.21	0.17	0.04	0.03	0.02	0.01	0.00	38.3	24.8	
20	0.00	0.01	0.02	0.03	0.05	0.74	5.87	16.1	29.3	29.8	17.2	6.61	0.95	0.05	0.03	0.02	0.01	0.00	107	99.5	
10	0.00	0.01	0.02	0.03	0.06	1.55	8.94	28.0	57.5	58.1	30.0	10.3	1.96	0.06	0.03	0.02	0.01	0.00	197	190	
0	0.00	0.01	0.02	0.03	0.06	1.56	8.97	28.3	58.1	58.6	30.2	10.3	1.97	0.06	0.03	0.02	0.01	0.00	198	192	
-10	0.00	0.01	0.02	0.03	0.05	0.76	5.91	16.3	30.2	30.7	17.5	6.64	0.96	0.05	0.03	0.02	0.01	0.00	109	102	
-20	0.00	0.01	0.02	0.03	0.04	0.14	1.96	6.39	10.4	10.6	6.81	2.25	0.17	0.04	0.03	0.02	0.01	0.00	39.0	25.5	
-30	0.00	0.01	0.02	0.03	0.04	0.05	0.16	0.92	1.95	2.00	1.00	0.18	0.05	0.04	0.02	0.01	0.01	0.00	6.49	0.00	
-40	0.00	0.01	0.02	0.03	0.04	0.05	0.06	0.07	0.08	0.08	0.07	0.05	0.04	0.03	0.02	0.01	0.01	0.00	0.66	0.00	
-50	0.00	0.01	0.01	0.02	0.03	0.04	0.05	0.05	0.05	0.05	0.05	0.04	0.04	0.03	0.02	0.01	0.00	0.00	0.52	0.00	
-60	0.00	0.00	0.01	0.02	0.02	0.03	0.04	0.04	0.04	0.04	0.04	0.03	0.03	0.02	0.01	0.01	0.00	0.00	0.39	0.00	
-70	0.00	0.00	0.01	0.01	0.02	0.02	0.02	0.02	0.02	0.02	0.02	0.02	0.02	0.01	0.01	0.01	0.00	0.00	0.25	0.00	
-80	0.00	0.00	0.00	0.01	0.01	0.01	0.01	0.01	0.01	0.01	0.01	0.01	0.01	0.01	0.00	0.00	0.00	0.00	0.11	0.00	
-90	0.00	0.00	0.00	0.00	0.00	0.00	0.00	0.00	0.00	0.00	0.00	0.00	0.00	0.00	0.00	0.00	0.00	0.00	0.00	0.00	
	φ总	0.02	0.12	0.27	0.43	0.64	5.31	34.3	104	200	203	111	39.1	6.58	0.59	0.37	0.22	0.10	0.02	705	---
	φ有	0.00	0.00	0.00	0.00	0.00	0.00	21.1	95.4	193	195	103	27.0	0.00	0.00	0.00	0.00	0.00	0.00	---	634

H(β) 角度范围:-90度 - 90度
H(β) 角度间隔: 0.5度
测试速度: 快速
环境温度: 25.3℃
测试人员: Jx
测试日期: 2012-06-06

V(B) 角度范围:-90度 - 90度
V(B) 角度间隔: 0.5度
测试系统: 远方(EVERFINE)GO-2000B_V1系统 V2.0.263
环境湿度: 65.0%
测试距离: 5.980米 [K=1.0000]
备注:

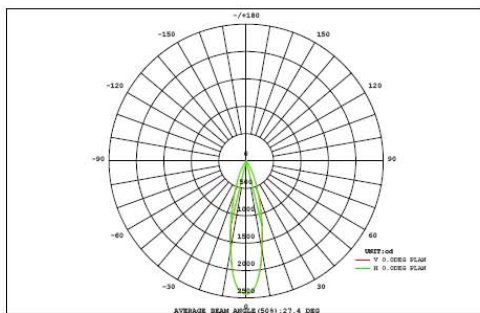


光学检验报告

Optical Test Report

LUMINAIRE PHOTOMETRIC TEST REPORT

NAME: DB809-C	TYPE:	WEIGHT: /
DIMENSION:	SPECIFICATION:	SERIAL No.:
MANUFACTURER:	SURFACE:	PROTECTION ANGLE: /



DATA OF LAMP		PHOTOMETRIC DATA	
MODEL	三星HD04C	Imax (cd)	2432
NOMINAL POWER (W)	7	AVAILABILITY (%)	80.8
RATED VOLTAGE (V)	35	Avai. FLUX (lm)	634.3
NOMINAL FLUX (lm)	785.00	EFFICIENCY (%)	89.8
LAMPS INSIDE	1	TOTAL FLUX (lm)	705.1
TEST VOLTAGE (V)	35	θ @50% (H,V)	27,27DEG

VERTICAL (DEG)	AREA FLUX DIAGRAM																UNIT: lm		Φ t	Φ a
	90	80	70	60	50	40	30	20	10	0	10	20	30	40	50	60	70	80		
90	0.00	0.00	0.00	0.01	0.01	0.01	0.02	0.02	0.02	0.02	0.02	0.01	0.01	0.01	0.00	0.00	0.00	0.20	0.00	
80	0.00	0.00	0.01	0.02	0.02	0.03	0.04	0.04	0.04	0.04	0.03	0.03	0.02	0.01	0.01	0.00	0.00	0.40	0.00	
70	0.00	0.01	0.01	0.02	0.03	0.04	0.05	0.05	0.05	0.05	0.04	0.03	0.03	0.02	0.01	0.01	0.00	0.50	0.00	
60	0.00	0.01	0.02	0.03	0.04	0.04	0.05	0.06	0.06	0.06	0.05	0.04	0.03	0.02	0.01	0.01	0.00	0.58	0.00	
50	0.00	0.01	0.02	0.03	0.04	0.05	0.06	0.07	0.08	0.08	0.07	0.06	0.05	0.04	0.02	0.01	0.01	0.69	0.00	
40	0.00	0.01	0.02	0.03	0.04	0.06	0.15	0.86	1.88	1.93	0.95	0.17	0.05	0.04	0.03	0.02	0.01	0.00	6.24	0.00
30	0.00	0.01	0.02	0.03	0.04	0.13	1.93	6.31	10.2	10.4	6.73	2.21	0.17	0.04	0.03	0.02	0.01	0.00	38.3	24.8
20	0.00	0.01	0.02	0.03	0.05	0.74	5.87	16.1	29.3	29.8	17.2	6.61	0.95	0.05	0.03	0.02	0.01	0.00	107	99.5
10	0.00	0.01	0.02	0.03	0.06	1.55	8.94	28.0	57.5	58.1	30.0	10.3	1.96	0.06	0.03	0.02	0.01	0.00	197	190
0	0.00	0.01	0.02	0.03	0.06	1.56	8.97	28.3	58.1	58.6	30.2	10.3	1.97	0.06	0.03	0.02	0.01	0.00	198	192
-10	0.00	0.01	0.02	0.03	0.05	0.76	5.91	16.3	30.2	30.7	17.5	6.64	0.96	0.05	0.03	0.02	0.01	0.00	109	102
-20	0.00	0.01	0.02	0.03	0.04	0.14	1.96	6.39	10.4	10.6	6.81	2.25	0.17	0.04	0.03	0.02	0.01	0.00	39.0	25.5
-30	0.00	0.01	0.02	0.03	0.04	0.05	0.16	0.92	1.95	2.00	1.00	0.18	0.05	0.04	0.02	0.01	0.01	0.00	6.49	0.00
-40	0.00	0.01	0.02	0.03	0.04	0.05	0.06	0.07	0.08	0.08	0.07	0.05	0.04	0.03	0.02	0.01	0.01	0.00	0.66	0.00
-50	0.00	0.01	0.01	0.02	0.03	0.04	0.05	0.05	0.05	0.05	0.04	0.04	0.03	0.02	0.01	0.01	0.00	0.00	0.52	0.00
-60	0.00	0.00	0.01	0.02	0.02	0.03	0.04	0.04	0.04	0.04	0.04	0.03	0.03	0.02	0.01	0.01	0.00	0.00	0.39	0.00
-70	0.00	0.00	0.01	0.01	0.02	0.02	0.02	0.02	0.02	0.02	0.02	0.02	0.02	0.01	0.01	0.00	0.00	0.00	0.25	0.00
-80	0.00	0.00	0.00	0.01	0.01	0.01	0.01	0.01	0.01	0.01	0.01	0.01	0.01	0.01	0.00	0.00	0.00	0.00	0.11	0.00
-90	0.00	0.00	0.00	0.00	0.01	0.01	0.01	0.01	0.01	0.01	0.01	0.01	0.01	0.01	0.00	0.00	0.00	0.00	0.11	0.00
Φ t	0.02	0.12	0.27	0.43	0.64	5.31	34.3	104	200	203	111	39.1	6.58	0.59	0.37	0.22	0.10	0.02	705	---
Φ a	0.00	0.00	0.00	0.00	0.00	0.00	21.1	95.4	193	195	103	27.0	0.00	0.00	0.00	0.00	0.00	0.00	---	634

H(β) Range:-90 - 90DEG
H(β) Interval: 0.5DEG
Test Speed: HIGH
Temperature:25.3DEG
Operators:Jx
Test Date:2012-06-06

V(B) Range:-90 - 90DEG
V(B) Interval: 0.5DEG
Test System:EVERFINE GO-2000B_V1 SYSTEM V2.0.263
Humidity:65.0%
Test Distance:5.980m [K=1.0000]
Remarks: