



深圳市百康光电有限公司

Bicom Optics

规 格 书

SPECIFICATION

品 名

Description: LED Lens

型 号

Part No.: BK-LED-026XPG2-15D


材 料

Material: PMMA

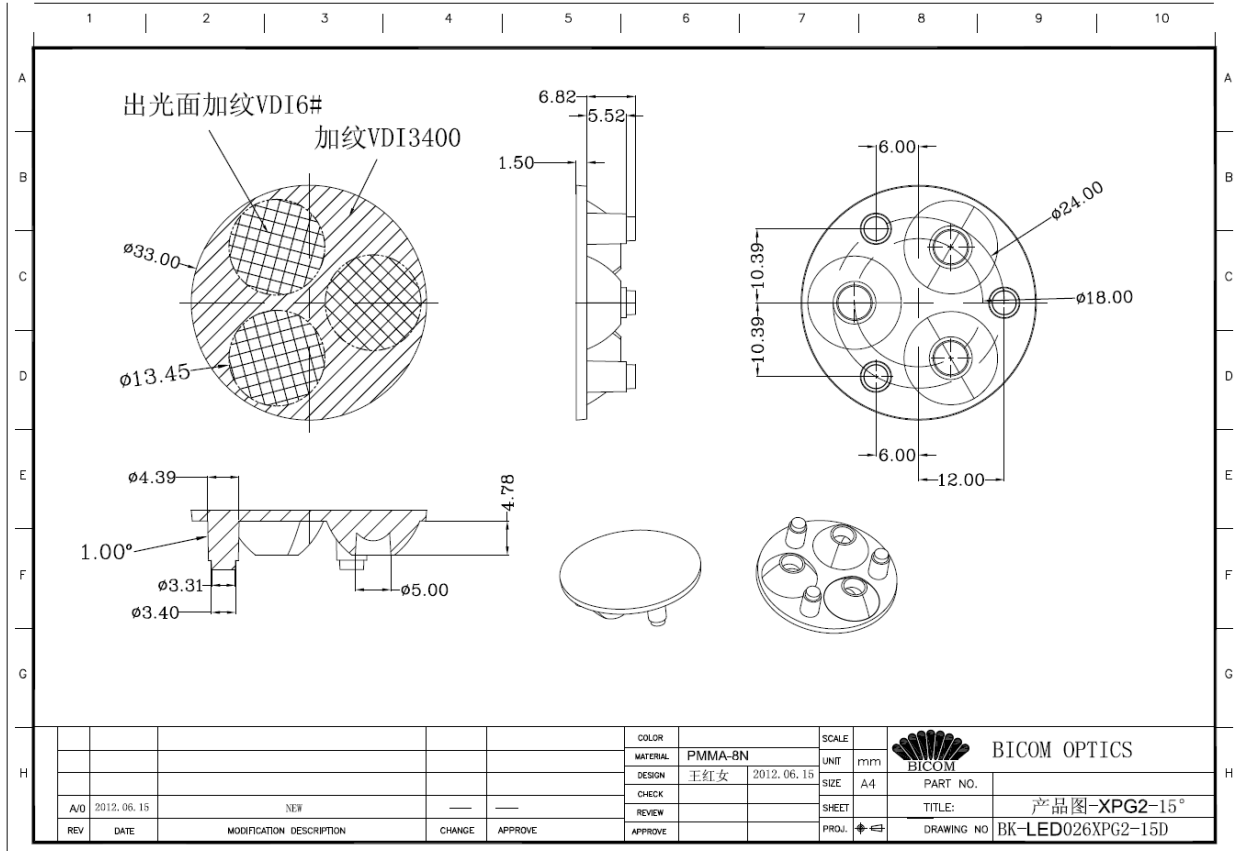
Made by: Ann

透 镜 规 格

Lens Spec.

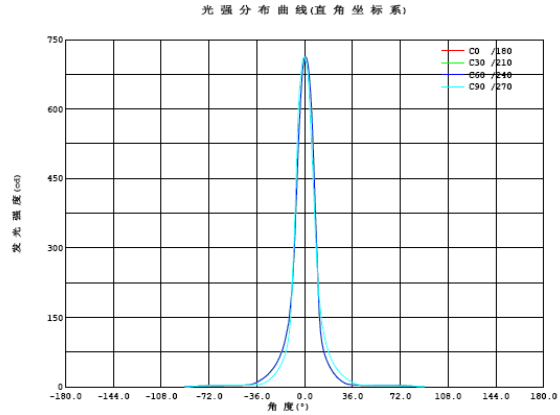
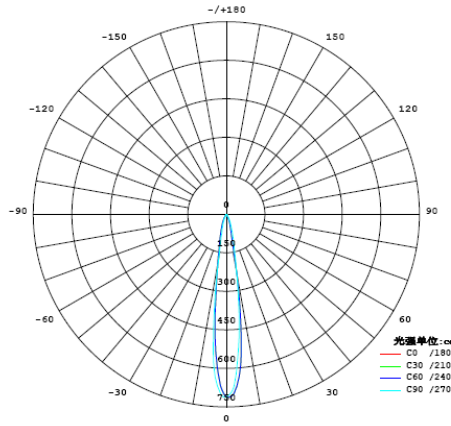
产品型号 Part Number	产品图片 Picture	产品尺寸 Dimension	适配 LED 种类 LED type	角度 Angle
BK-LED-026XPG2-15D		直径 Dia: $\Phi 33\text{mm}$ 高度 Height: 8.32mm	CREE XPG-2	15.4°

尺寸图 Drawing





光学检验报告 Optical Test Report



光强分布数据: (角度°, 光强cd) C0 /180

角度	光强	角度	光强	角度	光强	角度	光强	角度	光强	角度	光强
-90.0	0.7534	-58.5	2.848	-27.0	28.68	4.5	634.7	36.0	4.413	67.5	3.119
-88.5	0.8344	-57.0	2.851	-25.5	33.39	6.0	549.9	37.5	4.117	69.0	3.033
-87.0	0.9309	-55.5	2.890	-24.0	38.80	7.5	427.5	39.0	3.861	70.5	2.899
-85.5	1.060	-54.0	2.911	-22.5	44.42	9.0	309.2	40.5	3.633	72.0	2.738
-84.0	1.088	-52.5	3.021	-21.0	51.67	10.5	195.5	42.0	3.514	73.5	2.597
-82.5	1.269	-51.0	3.104	-19.5	60.20	12.0	119.3	43.5	3.377	75.0	2.408
-81.0	1.445	-49.5	3.130	-18.0	70.51	13.5	88.57	45.0	3.272	76.5	2.226
-79.5	1.617	-48.0	3.299	-16.5	81.84	15.0	71.01	46.5	3.245	78.0	1.956
-78.0	1.790	-46.5	3.520	-15.0	96.72	16.5	58.44	48.0	3.177	79.5	1.763
-76.5	1.970	-45.0	3.719	-13.5	117.2	18.0	48.54	49.5	3.177	81.0	1.558
-75.0	2.125	-43.5	3.963	-12.0	137.0	19.5	40.59	51.0	3.149	82.5	1.287
-73.5	2.217	-42.0	4.335	-10.5	180.0	21.0	33.42	52.5	3.154	84.0	1.052
-72.0	2.351	-40.5	4.982	-9.0	231.4	22.5	27.15	54.0	3.172	85.5	0.8221
-70.5	2.438	-39.0	6.128	-7.5	312.2	24.0	21.87	55.5	3.228	87.0	0.6357
-69.0	2.555	-37.5	7.814	-6.0	421.1	25.5	17.80	57.0	3.290	88.5	0.4460
-67.5	2.631	-36.0	9.785	-4.5	536.7	27.0	14.15	58.5	3.263	90.0	0.3684
-66.0	2.708	-34.5	12.09	-3.0	620.0	28.5	11.10	60.0	3.299		
-64.5	2.736	-33.0	14.74	-1.5	682.9	30.0	8.541	61.5	3.320		
-63.0	2.782	-31.5	17.73	0.0	710.0	31.5	6.619	63.0	3.294		
-61.5	2.795	-30.0	20.91	1.5	709.0	33.0	5.453	64.5	3.242		
-60.0	2.838	-28.5	24.39	3.0	682.6	34.5	4.829	66.0	3.213		

电学参数:

工作电压: 2.900 V 工作电流: 0.3500 A
 电功率: 1.015 W 功率因数: 1.000

光学参数(测试距离:3.160m):

总光通量: $\Phi_t = 83.61 \text{ lm}$ 光效: $E_{\text{eff}} = 82.38 \text{ lm/W}$
 平均光强扩散角: $\theta(25\%): 21.5^\circ$ $\theta(50\%): 15.4^\circ$ $\theta(75\%): 10.8^\circ$ $\theta(10\%): 33.7^\circ$
 C0 /180: $\theta(25\%): 21.4^\circ$ $\theta(50\%): 15.4^\circ$ $\theta(75\%): 10.8^\circ$ $\theta(10\%): 33.7^\circ$
 C0 /180 $I_{\text{max}} = 711.9 \text{ cd}$ ($G=0.5^\circ$) $I_0 = 710.0 \text{ cd}$

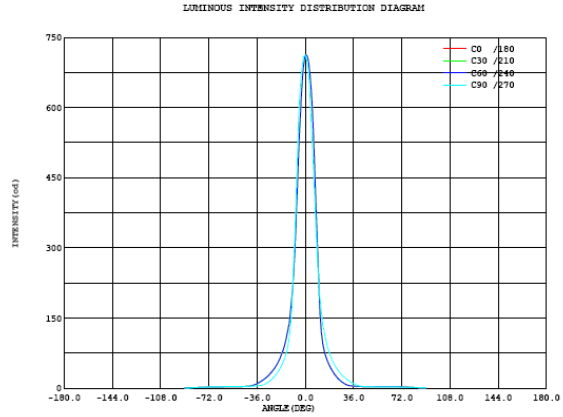
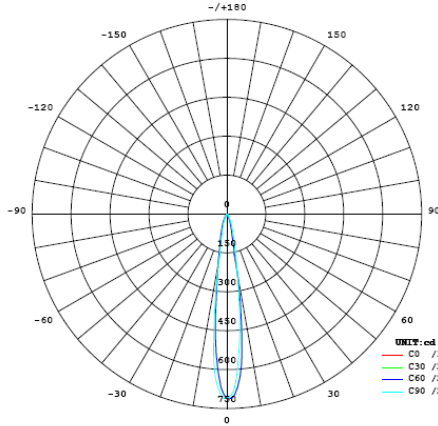
H(β)角度范围:-90度 - 90度
 H(β)角度间隔: 0.5度
 测试速度: 快速
 环境温度: 25.3°C
 测试人员: BICOM
 测试日期: 2012-06-26

V(β)角度范围:-90度 - 90度
 V(β)角度间隔: 0.5度
 测试系统: 远方(EVERFINE)GO-SPEC316系统 V1.0.255
 环境湿度: 65.0%
 测试距离: 3.160米 [K=1.0000]
 备注:



光学检验报告

Optical Test Report



Intensity data:(deg , cd) C0 /180

A	I	A	I	A	I	A	I	A	I	A	I
-90.0	0.7534	-58.5	2.848	-27.0	28.68	4.5	634.7	36.0	4.413	67.5	3.119
-88.5	0.8344	-57.0	2.851	-25.5	33.39	6.0	549.9	37.5	4.117	69.0	3.033
-87.0	0.9309	-55.5	2.890	-24.0	38.80	7.5	427.5	39.0	3.861	70.5	2.899
-85.5	1.060	-54.0	2.911	-22.5	44.42	9.0	309.2	40.5	3.633	72.0	2.738
-84.0	1.088	-52.5	3.021	-21.0	51.67	10.5	195.5	42.0	3.514	73.5	2.597
-82.5	1.269	-51.0	3.104	-19.5	60.20	12.0	119.3	43.5	3.377	75.0	2.408
-81.0	1.445	-49.5	3.130	-18.0	70.51	13.5	88.57	45.0	3.272	76.5	2.226
-79.5	1.617	-48.0	3.299	-16.5	81.84	15.0	71.01	46.5	3.245	78.0	1.956
-78.0	1.790	-46.5	3.520	-15.0	96.72	16.5	58.44	48.0	3.177	79.5	1.763
-76.5	1.970	-45.0	3.719	-13.5	117.2	18.0	48.54	49.5	3.177	81.0	1.558
-75.0	2.125	-43.5	3.963	-12.0	137.0	19.5	40.59	51.0	3.149	82.5	1.287
-73.5	2.217	-42.0	4.335	-10.5	180.0	21.0	33.42	52.5	3.154	84.0	1.052
-72.0	2.351	-40.5	4.982	-9.0	231.4	22.5	27.15	54.0	3.172	85.5	0.8221
-70.5	2.438	-39.0	6.128	-7.5	312.2	24.0	21.87	55.5	3.228	87.0	0.6357
-69.0	2.555	-37.5	7.814	-6.0	421.1	25.5	17.80	57.0	3.290	88.5	0.4460
-67.5	2.631	-36.0	9.785	-4.5	536.7	27.0	14.15	58.5	3.263	90.0	0.3684
-66.0	2.708	-34.5	12.09	-3.0	620.0	28.5	11.10	60.0	3.299		
-64.5	2.736	-33.0	14.74	-1.5	682.9	30.0	8.541	61.5	3.320		
-63.0	2.782	-31.5	17.73	0.0	710.0	31.5	6.619	63.0	3.294		
-61.5	2.795	-30.0	20.91	1.5	709.0	33.0	5.453	64.5	3.242		
-60.0	2.838	-28.5	24.39	3.0	682.6	34.5	4.829	66.0	3.213		

Electricity Parameter:

Voltage : 2.900 V Current : 0.3500 A
 Power P: 1.015 W Power Factor: 1.000

Optical Parameter(Distance:3.160m) :

Luminous flux = 83.61 lm Efficiency: Eff=82.38 lm/W
 Avg. Beam angle: @ (25%):21.5deg @ (50%):15.4deg @ (75%):10.8deg @ (10%):33.7deg
 C0 /180: @ (25%):21.4deg @ (50%):15.4deg @ (75%):10.8deg @ (10%):33.7deg
 C0 /180 Imax = 711.9 cd (G=0.5deg) Io = 710.0 cd

H(β) Range:-90 - 90DEG
 H(β) Interval: 0.5DEG
 Test Speed: HIGH
 Temperature:25.3DEG
 Operators:BICOM
 Test Date:2012-06-26

V(B) Range:-90 - 90DEG
 V(B) Interval: 0.5DEG
 Test System:EVERFINE GO-SPEC316 SYSTEM V1.0.255
 Humidity:65.0%
 Test Distance:3.160m [K=1.0000]
 Remarks:

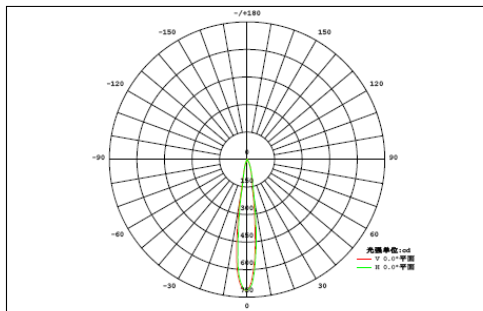


光学检验报告

Optical Test Report

灯具光度数据

灯具名称: 026XPG2-15D	灯具类型:	灯具重量:
外型尺寸:	灯具规格:	测试编号:
制造厂商:	发光口面:	保护角:



光源数据		光度数据	
型号	XPG-2	峰值光强 (cd)	712.2
标称功率 (W)	1	有效效率 (%)	55.7
额定电源电压 (V)	2.9	有效光通 (lm)	59.29
额定光通量 (lm)	106.50	灯具效率 (%)	90.0
灯具内光源数 (只)	1	总光通量 (lm)	95.80
实测电源电压 (V)	2.9	50%光束角 (H, V)	15°, 15°

垂直角度V(°)	区域光通量																单位:lm		φ总	φ有
	-90	-80	-70	-60	-50	-40	-30	-20	20	30	40	50	60	70	80	90				
90	0.00	0.00	0.01	0.02	0.02	0.03	0.03	0.04	0.04	0.04	0.04	0.03	0.02	0.02	0.01	0.01	0.00	0.40	0.00	
80	0.00	0.01	0.02	0.03	0.04	0.05	0.06	0.06	0.06	0.06	0.05	0.05	0.04	0.03	0.02	0.01	0.00	0.62	0.00	
70	0.00	0.01	0.02	0.04	0.05	0.06	0.07	0.07	0.07	0.07	0.07	0.06	0.05	0.03	0.02	0.01	0.00	0.78	0.00	
60	0.00	0.01	0.03	0.05	0.06	0.07	0.08	0.08	0.08	0.08	0.07	0.06	0.05	0.04	0.03	0.01	0.00	0.88	0.00	
50	0.00	0.01	0.03	0.05	0.06	0.07	0.08	0.10	0.11	0.11	0.10	0.08	0.07	0.06	0.04	0.03	0.01	1.03	0.00	
40	0.00	0.02	0.04	0.05	0.07	0.08	0.11	0.20	0.32	0.34	0.24	0.13	0.08	0.06	0.05	0.03	0.01	1.83	0.00	
30	0.00	0.02	0.04	0.05	0.07	0.10	0.23	0.58	1.00	1.06	0.72	0.33	0.12	0.07	0.05	0.03	0.02	4.49	0.00	
20	0.00	0.02	0.04	0.06	0.07	0.13	0.43	1.31	2.91	3.06	1.59	0.67	0.20	0.07	0.05	0.03	0.02	10.7	5.50	
10	0.00	0.02	0.04	0.06	0.07	0.14	0.57	2.29	11.8	10.7	2.79	0.95	0.28	0.08	0.05	0.03	0.02	30.0	26.3	
0	0.00	0.02	0.04	0.06	0.07	0.12	0.52	2.06	11.6	10.5	2.57	0.89	0.27	0.08	0.05	0.03	0.02	28.9	25.1	
-10	0.00	0.02	0.04	0.06	0.07	0.11	0.31	0.99	2.01	2.16	1.27	0.55	0.18	0.08	0.05	0.03	0.02	7.95	2.39	
-20	0.00	0.02	0.04	0.06	0.07	0.09	0.15	0.33	0.57	0.63	0.47	0.25	0.11	0.07	0.05	0.03	0.02	2.95	0.00	
-30	0.00	0.02	0.04	0.06	0.07	0.08	0.10	0.13	0.16	0.18	0.16	0.12	0.09	0.07	0.05	0.03	0.01	1.37	0.00	
-40	0.00	0.01	0.03	0.06	0.07	0.08	0.09	0.10	0.11	0.11	0.11	0.09	0.08	0.07	0.05	0.03	0.01	1.12	0.00	
-50	0.00	0.01	0.03	0.05	0.07	0.08	0.09	0.10	0.11	0.10	0.10	0.09	0.08	0.06	0.04	0.03	0.01	1.06	0.00	
-60	0.00	0.01	0.02	0.04	0.06	0.07	0.08	0.09	0.10	0.09	0.09	0.08	0.07	0.05	0.04	0.02	0.01	0.92	0.00	
-70	0.00	0.01	0.01	0.02	0.04	0.05	0.06	0.06	0.07	0.07	0.06	0.06	0.05	0.03	0.02	0.01	0.01	0.63	0.00	
-80	0.00	0.00	0.01	0.01	0.01	0.02	0.02	0.02	0.02	0.03	0.02	0.02	0.02	0.02	0.01	0.01	0.01	0.27	0.00	
-90	0.00	0.00	0.00	0.00	0.00	0.00	0.00	0.00	0.00	0.00	0.00	0.00	0.00	0.00	0.00	0.00	0.00	0.00	0.00	
φ总	0.04	0.23	0.53	0.80	1.04	1.43	3.10	8.63	31.1	29.4	10.5	4.54	1.90	1.03	0.73	0.48	0.22	0.05	96	---
φ有	0.00	0.00	0.00	0.00	0.00	0.00	0.00	2.76	26.8	25.1	4.71	0.00	0.00	0.00	0.00	0.00	0.00	0.00	---	59

H(β) 角度范围: -90度 - 90度
H(β) 角度间隔: 0.5度
测试速度: 快速
环境温度: 25.3℃
测试人员: BICOM
测试日期: 2012-06-26

V(B) 角度范围: -90度 - 90度
V(B) 角度间隔: 0.5度
测试系统: 远方 (EVERFINE) GO-SPEC316系统 V1.0.255
环境湿度: 65.0%
测试距离: 3.160米 [K=1.0000]
备注:

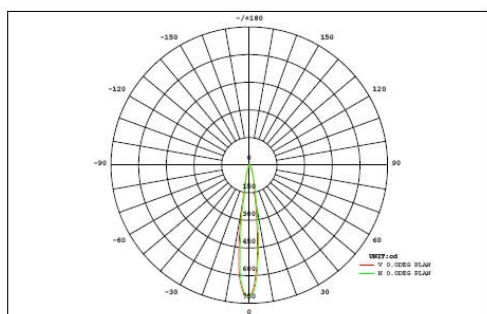


光学检验报告

Optical Test Report

LUMINAIRE PHOTOMETRIC TEST REPORT

NAME: 026XPG2-15D	TYPE:	WEIGHT:
DIMENSION:	SPECIFICATION:	SERIAL No.:
MANUFACTURER:	SURFACE:	PROTECTION ANGLE:



DATA OF LAMP		PHOTOMETRIC DATA	
MODEL	XPG-2	Imax (cd)	712.2
NOMINAL POWER (W)	1	AVAILABILITY (%)	55.7
RATED VOLTAGE (V)	2.9	Avai. FLUX (lm)	59.29
NOMINAL FLUX (lm)	106.50	EFFICIENCY (%)	90.0
LAMPS INSIDE	1	TOTAL FLUX (lm)	95.80
TEST VOLTAGE (V)	2.9	θ @50% (H, V)	15,15DEG

AREA FLUX DIAGRAM																		UNIT:lm		ϕ t	ϕ a
90	0.00	0.00	0.01	0.02	0.02	0.03	0.03	0.04	0.04	0.04	0.04	0.04	0.03	0.02	0.02	0.01	0.01	0.00	0.40	0.00	
80	0.00	0.01	0.02	0.03	0.04	0.05	0.06	0.06	0.06	0.06	0.06	0.05	0.05	0.04	0.03	0.02	0.01	0.00	0.62	0.00	
70	0.00	0.01	0.02	0.04	0.05	0.06	0.07	0.07	0.07	0.07	0.07	0.06	0.05	0.03	0.02	0.01	0.00	0.78	0.00		
60	0.00	0.01	0.02	0.04	0.05	0.06	0.07	0.08	0.08	0.08	0.08	0.07	0.06	0.05	0.04	0.03	0.01	0.00	0.88	0.00	
50	0.00	0.01	0.03	0.05	0.06	0.07	0.08	0.10	0.11	0.11	0.10	0.08	0.07	0.06	0.04	0.03	0.01	0.00	1.03	0.00	
40	0.00	0.02	0.04	0.05	0.07	0.08	0.11	0.20	0.32	0.34	0.24	0.13	0.08	0.06	0.05	0.03	0.01	0.00	1.83	0.00	
30	0.00	0.02	0.04	0.05	0.07	0.10	0.23	0.58	1.00	1.06	0.72	0.33	0.12	0.07	0.05	0.03	0.02	0.00	4.49	0.00	
20	0.00	0.02	0.04	0.06	0.07	0.13	0.43	1.31	2.91	3.06	1.59	0.67	0.20	0.07	0.05	0.03	0.02	0.00	10.7	5.50	
10	0.00	0.02	0.04	0.06	0.07	0.14	0.57	2.29	11.8	10.7	2.79	0.95	0.28	0.08	0.05	0.03	0.02	0.00	30.0	26.3	
0	0.00	0.02	0.04	0.06	0.07	0.12	0.52	2.06	11.6	10.5	2.57	0.89	0.27	0.08	0.05	0.03	0.02	0.00	28.9	25.1	
-10	0.00	0.02	0.04	0.06	0.07	0.11	0.31	0.99	2.01	2.16	1.27	0.55	0.18	0.08	0.05	0.03	0.02	0.00	7.95	2.39	
-20	0.00	0.02	0.04	0.06	0.07	0.09	0.15	0.33	0.57	0.63	0.47	0.25	0.11	0.07	0.05	0.03	0.02	0.00	2.95	0.00	
-30	0.00	0.02	0.04	0.06	0.07	0.08	0.10	0.13	0.16	0.18	0.16	0.12	0.09	0.07	0.05	0.03	0.01	0.00	1.37	0.00	
-40	0.00	0.01	0.03	0.06	0.07	0.08	0.09	0.10	0.11	0.11	0.11	0.09	0.08	0.07	0.05	0.03	0.01	0.00	1.12	0.00	
-50	0.00	0.01	0.03	0.05	0.07	0.08	0.09	0.10	0.11	0.10	0.10	0.09	0.08	0.06	0.04	0.03	0.01	0.00	1.06	0.00	
-60	0.00	0.01	0.02	0.04	0.06	0.07	0.08	0.09	0.10	0.09	0.09	0.08	0.07	0.05	0.04	0.02	0.01	0.00	0.92	0.00	
-70	0.00	0.01	0.01	0.02	0.04	0.05	0.06	0.06	0.07	0.07	0.06	0.06	0.05	0.03	0.02	0.01	0.01	0.00	0.63	0.00	
-80	0.00	0.00	0.01	0.01	0.01	0.02	0.02	0.02	0.02	0.03	0.02	0.02	0.02	0.02	0.01	0.01	0.01	0.00	0.27	0.00	
-90	0.00	0.00	0.01	0.01	0.01	0.02	0.02	0.02	0.02	0.03	0.02	0.02	0.02	0.02	0.01	0.01	0.01	0.00	0.27	0.00	
ϕ t	0.04	0.23	0.53	0.80	1.04	1.43	3.10	8.63	31.1	29.4	10.5	4.54	1.90	1.03	0.73	0.48	0.22	0.05	96	---	
ϕ a	0.00	0.00	0.00	0.00	0.00	0.00	0.00	2.76	26.8	25.1	4.71	0.00	0.00	0.00	0.00	0.00	0.00	0.00	---	59	

H(β) Range:-90 - 90DEG
H(β) Interval: 0.5DEG
Test Speed: HIGH
Temperature:25.3DEG
Operators:BICOM
Test Date:2012-06-26

V(B) Range:-90 - 90DEG
V(B) Interval: 0.5DEG
Test System:EVERFINE GO-SPEC316 SYSTEM V1.0.255
Humidity:65.0%
Test Distance:3.160m [K=1.0000]
Remarks: