



深圳市百康光电有限公司

Bicom Optics

规 格 书

SPECIFICATION

品 名

Description: LED Lens

型 号

Part No.: BK-LED-951


材 料

Material: PC

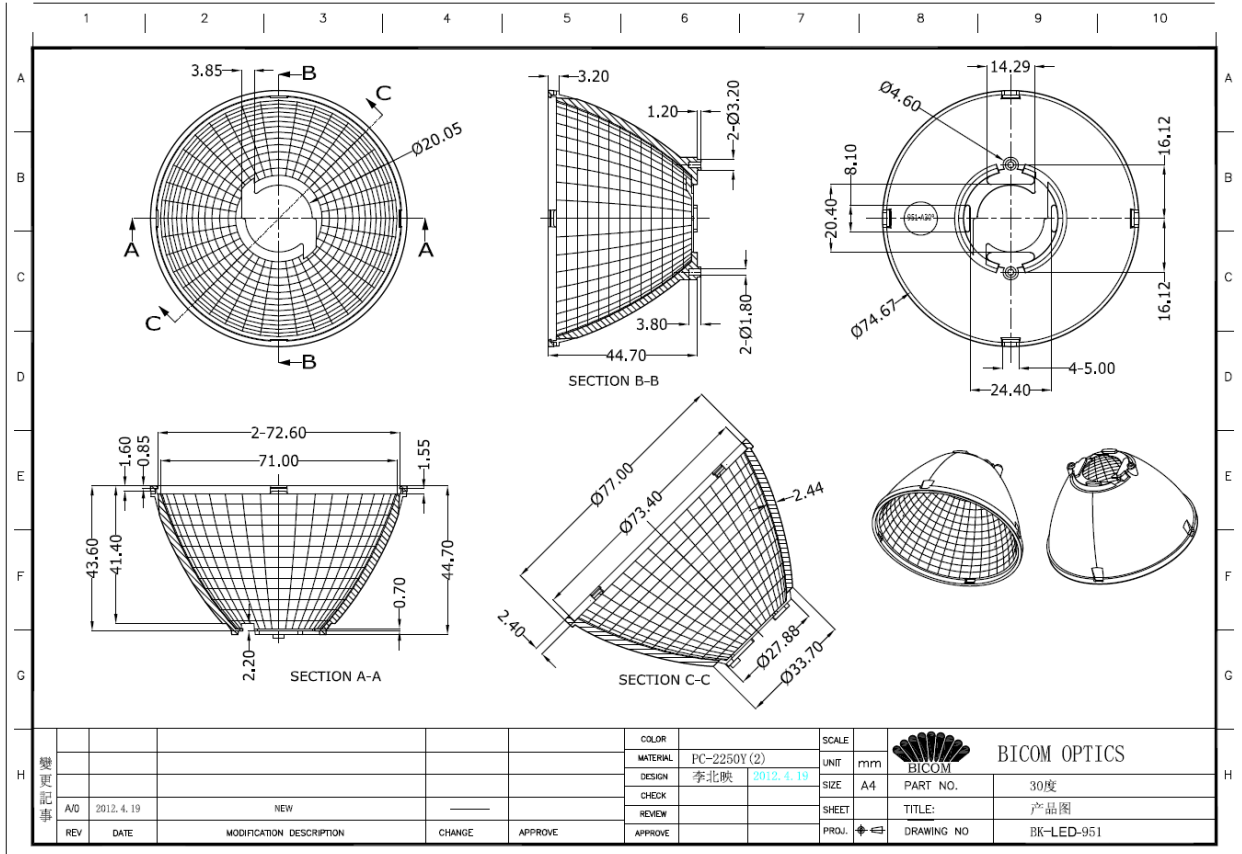
Made by: Ann

透 镜 规 格

Lens Spec.

产品型号 Part Number	产品图片 Picture	产品尺寸 Dimension	适配 LED 种类 LED type	角度 Angle
BK-LED-951		直径 Dia: $\Phi 77\text{mm}$ 高度 Height: 45.9mm	SHARP DMC30	20.6°

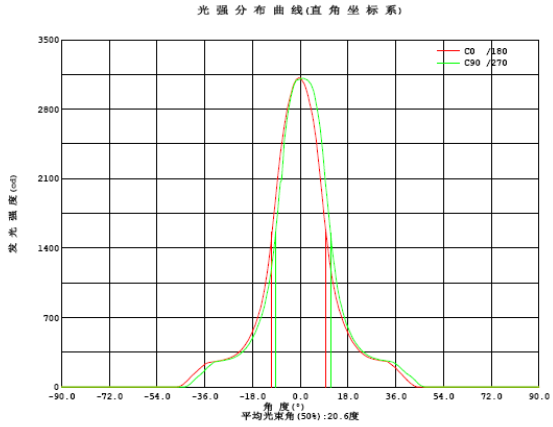
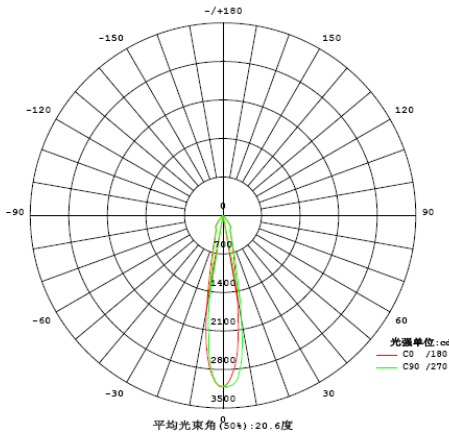
尺寸图 Drawing





光学检验报告

Optical Test Report



光强分布数据: (角度°, 光强cd) C0 /180

角度	光强	角度	光强	角度	光强	角度	光强	角度	光强	角度	光强
-90.0	0.0211	-58.5	1.138	-27.0	289.3	4.5	2745	36.0	190.5	67.5	0.5570
-88.5	0.2607	-57.0	1.132	-25.5	305.5	6.0	2494	37.5	148.0	69.0	0.5204
-87.0	0.5048	-55.5	1.147	-24.0	331.5	7.5	2113	39.0	105.2	70.5	0.5858
-85.5	0.5781	-54.0	1.156	-22.5	367.2	9.0	1717	40.5	62.71	72.0	0.6047
-84.0	0.5554	-52.5	1.196	-21.0	413.8	10.5	1381	42.0	29.66	73.5	0.6207
-82.5	0.5614	-51.0	1.265	-19.5	476.9	12.0	1099	43.5	5.497	75.0	0.6280
-81.0	0.5958	-49.5	1.402	-18.0	560.9	13.5	894.5	45.0	1.345	76.5	0.5925
-79.5	0.5858	-48.0	1.570	-16.5	664.0	15.0	754.3	46.5	1.297	78.0	0.5270
-78.0	0.6413	-46.5	2.370	-15.0	793.4	16.5	635.1	48.0	1.179	79.5	0.5170
-76.5	0.6180	-45.0	11.90	-13.5	980.4	18.0	543.1	49.5	0.9975	81.0	0.5093
-75.0	0.6402	-43.5	42.22	-12.0	1245	19.5	463.5	51.0	0.9453	82.5	0.5292
-73.5	0.6184	-42.0	80.23	-10.5	1592	21.0	408.0	52.5	0.8632	84.0	0.5059
-72.0	0.5892	-40.5	122.2	-9.0	1983	22.5	359.9	54.0	0.8610	85.5	0.1775
-70.5	0.5914	-39.0	158.2	-7.5	2350	24.0	324.7	55.5	0.8233	87.0	0.1276
-69.0	0.6213	-37.5	194.8	-6.0	2634	25.5	300.2	57.0	0.7900	88.5	0.0300
-67.5	0.6113	-36.0	227.3	-4.5	2845	27.0	285.8	58.5	0.7622	90.0	0.0433
-66.0	0.6191	-34.5	246.3	-3.0	3007	28.5	275.1	60.0	0.6546		
-64.5	0.6635	-33.0	253.2	-1.5	3098	30.0	267.1	61.5	0.5459		
-63.0	0.7267	-31.5	259.7	0.0	3113	31.5	261.4	63.0	0.4960		
-61.5	0.7944	-30.0	266.7	1.5	3054	33.0	254.6	64.5	0.5126		
-60.0	0.9797	-28.5	277.0	3.0	2928	34.5	222.6	66.0	0.5315		

电学参数:

工作电压: 32.80 V 工作电流: 0.3500 A
 电功率: 11.48 W 功率因数: 1.000

光学参数(测试距离: 3.160m):

总光通量: $\Phi_t = 93.32 \text{ lm}$ 光效: $\text{Eff} = 8.13 \text{ lm/W}$
 平均光强扩散角: $\theta(25\%): 30.1^\circ$ $\theta(50\%): 20.6^\circ$ $\theta(75\%): 14.7^\circ$ $\theta(10\%): 52.3^\circ$
 C0 /180: $\theta(25\%): 30.2^\circ$ $\theta(50\%): 20.4^\circ$ $\theta(75\%): 14.3^\circ$ $\theta(10\%): 52.2^\circ$
 C0 /180 $I_{\text{max}} = 3115 \text{ cd}$ ($G = -0.5^\circ$) $I_o = 3113 \text{ cd}$

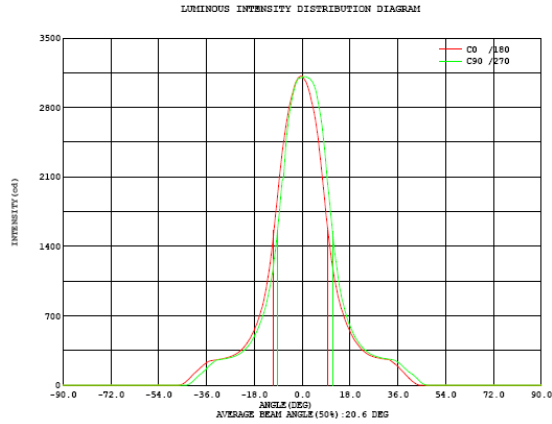
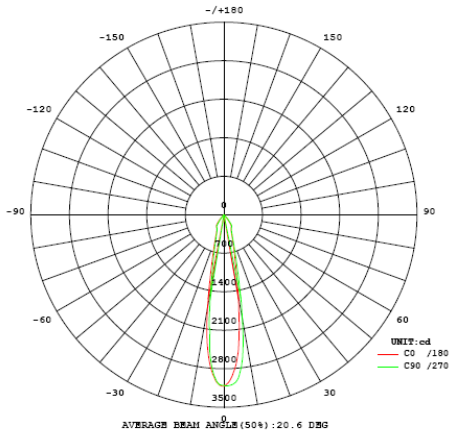
H(β) 角度范围: -90度 - 90度
 H(β) 角度间隔: 0.5度
 测试速度: 快速
 环境温度: 25.3°C
 测试人员: BICOM
 测试日期: 2012-05-15

V(B) 角度范围: -90度 - 90度
 V(B) 角度间隔: 0.5度
 测试系统: 远方(EVERFINE)GO-SPEC316系统 V1.0.255
 环境湿度: 65.0%
 测试距离: 3.160米 [K=1.0000]
 备注:



光学检验报告

Optical Test Report



Intensity data: (deg , cd) C0 /180

A	I	A	I	A	I	A	I	A	I	A	I
-90.0	0.0211	-58.5	1.138	-27.0	289.3	4.5	2745	36.0	190.5	67.5	0.5570
-88.5	0.2607	-57.0	1.132	-25.5	305.5	6.0	2494	37.5	148.0	69.0	0.5204
-87.0	0.5048	-55.5	1.147	-24.0	331.5	7.5	2113	39.0	105.2	70.5	0.5858
-85.5	0.5781	-54.0	1.156	-22.5	367.2	9.0	1717	40.5	62.71	72.0	0.6047
-84.0	0.5554	-52.5	1.196	-21.0	413.8	10.5	1381	42.0	29.66	73.5	0.6207
-82.5	0.5614	-51.0	1.265	-19.5	476.9	12.0	1099	43.5	5.497	75.0	0.6280
-81.0	0.5958	-49.5	1.402	-18.0	560.9	13.5	894.5	45.0	1.345	76.5	0.5925
-79.5	0.5858	-48.0	1.570	-16.5	664.0	15.0	754.3	46.5	1.297	78.0	0.5270
-78.0	0.6413	-46.5	2.370	-15.0	793.4	16.5	635.1	48.0	1.179	79.5	0.5170
-76.5	0.6180	-45.0	11.90	-13.5	980.4	18.0	543.1	49.5	0.9975	81.0	0.5093
-75.0	0.6402	-43.5	42.22	-12.0	1245	19.5	463.5	51.0	0.9453	82.5	0.5292
-73.5	0.6184	-42.0	80.23	-10.5	1592	21.0	408.0	52.5	0.8632	84.0	0.5059
-72.0	0.5892	-40.5	122.2	-9.0	1983	22.5	359.9	54.0	0.8610	85.5	0.1775
-70.5	0.5914	-39.0	158.2	-7.5	2350	24.0	324.7	55.5	0.8233	87.0	0.1276
-69.0	0.6213	-37.5	194.8	-6.0	2634	25.5	300.2	57.0	0.7900	88.5	0.0300
-67.5	0.6113	-36.0	227.3	-4.5	2845	27.0	285.8	58.5	0.7622	90.0	0.0433
-66.0	0.6191	-34.5	246.3	-3.0	3007	28.5	275.1	60.0	0.6546		
-64.5	0.6635	-33.0	253.2	-1.5	3098	30.0	267.1	61.5	0.5459		
-63.0	0.7267	-31.5	259.7	0.0	3113	31.5	261.4	63.0	0.4960		
-61.5	0.7944	-30.0	266.7	1.5	3054	33.0	254.6	64.5	0.5126		
-60.0	0.9797	-28.5	277.0	3.0	2928	34.5	222.6	66.0	0.5315		

Electricity Parameter:

Voltage : 32.80 V Current : 0.3500 A
Power P: 11.48 W Power Factor: 1.000

Optical Parameter (Distance: 3.160m) :

Luminous flux = 93.32 lm Efficiency: Eff=8.13 lm/W
Avg. Beam angle: @ (25%): 30.1deg @ (50%): 20.6deg @ (75%): 14.7deg @ (10%): 52.3deg
C0 /180: @ (25%): 30.2deg @ (50%): 20.4deg @ (75%): 14.3deg @ (10%): 52.2deg
C0 /180 I_{max} = 3115 cd (G=-0.5deg) I_o = 3113 cd

H(β) Range: -90 - 90DEG
H(β) Interval: 0.5DEG
Test Speed: HIGH
Temperature: 25.3DEG
Operators: BICOM
Test Date: 2012-05-15

V(B) Range: -90 - 90DEG
V(B) Interval: 0.5DEG
Test System: EVERFINE GO-SPEC316 SYSTEM V1.0.255
Humidity: 65.0%
Test Distance: 3.160m [K=1.0000]
Remarks:

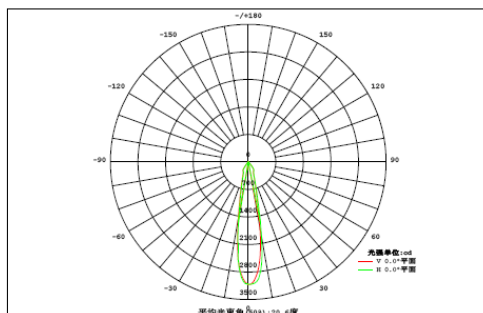


光学检验报告

Optical Test Report

灯具光度数据

灯具名称: BK-DB951	灯具类型:	灯具重量: /
外型尺寸:	灯具规格:	测试编号:
制造厂商: BICOM	发光口面:	保护角: /



光源数据		光度数据	
型号	SHARP DMC30	峰值光强 (cd)	3115
标称功率 (W)	5	有效效率 (%)	62.4
额定电源电压 (V)	32.8	有效光通 (lm)	530.4
额定光通量 (lm)	850.00	灯具效率 (%)	88.8
灯具内光源数 (只)	1	总光通量 (lm)	754.5
实测电源电压 (V)	32.8	50%光束角 (H, V)	20°, 21°

垂直角 V (°)	区域光通量																单位: lm		总	有
	-90	-80	-70	-60	-50	-40	-30	-20	20	30	40	50	60	70	80	90				
90	0.00	0.00	0.00	0.00	0.00	0.01	0.01	0.01	0.01	0.01	0.01	0.01	0.01	0.01	0.00	0.00	0.00	0.09	0.00	
80	0.00	0.00	0.01	0.01	0.01	0.01	0.01	0.01	0.01	0.01	0.01	0.01	0.01	0.01	0.01	0.00	0.00	0.16	0.00	
70	0.00	0.00	0.01	0.01	0.01	0.01	0.02	0.02	0.03	0.03	0.02	0.02	0.01	0.01	0.01	0.01	0.00	0.24	0.00	
60	0.00	0.00	0.01	0.01	0.01	0.02	0.03	0.04	0.04	0.04	0.04	0.04	0.03	0.02	0.01	0.01	0.00	0.36	0.00	
50	0.00	0.00	0.01	0.01	0.02	0.03	0.06	0.47	1.16	1.21	0.54	0.07	0.03	0.02	0.01	0.01	0.00	3.66	0.00	
40	0.00	0.00	0.01	0.01	0.02	0.15	2.00	5.09	6.72	6.80	5.43	2.46	0.22	0.03	0.02	0.01	0.00	29.0	0.00	
30	0.00	0.00	0.01	0.01	0.03	1.55	6.02	8.32	9.99	10.0	8.35	6.38	2.19	0.05	0.02	0.01	0.00	52.9	14.2	
20	0.00	0.00	0.01	0.02	0.14	3.76	7.71	12.9	24.9	25.2	13.1	7.76	4.56	0.33	0.02	0.01	0.00	100	76.9	
10	0.00	0.00	0.01	0.01	0.30	4.87	8.74	21.9	67.4	70.2	23.2	8.85	5.50	0.74	0.02	0.01	0.00	212	192	
0	0.00	0.00	0.01	0.01	0.25	4.79	8.63	20.8	60.8	63.6	22.1	8.74	5.41	0.69	0.02	0.01	0.00	196	176	
-10	0.00	0.00	0.01	0.01	0.07	3.40	7.54	11.9	20.3	20.6	12.1	7.58	4.20	0.27	0.02	0.01	0.00	88.1	63.6	
-20	0.00	0.00	0.01	0.01	0.02	1.06	5.43	7.95	9.16	9.18	7.98	5.80	1.69	0.04	0.02	0.01	0.00	48.4	8.10	
-30	0.00	0.00	0.01	0.01	0.02	0.05	1.11	3.76	5.42	5.50	4.10	1.58	0.12	0.03	0.01	0.01	0.00	21.8	0.00	
-40	0.00	0.00	0.01	0.01	0.02	0.03	0.04	0.09	0.28	0.33	0.15	0.04	0.03	0.02	0.01	0.01	0.00	1.08	0.00	
-50	0.00	0.00	0.01	0.01	0.01	0.02	0.03	0.03	0.04	0.04	0.04	0.03	0.02	0.01	0.01	0.01	0.00	0.31	0.00	
-60	0.00	0.00	0.01	0.01	0.01	0.01	0.01	0.02	0.02	0.02	0.02	0.01	0.01	0.01	0.01	0.01	0.00	0.18	0.00	
-70	0.00	0.00	0.00	0.01	0.01	0.01	0.01	0.01	0.01	0.01	0.01	0.01	0.01	0.01	0.01	0.01	0.00	0.14	0.00	
-80	0.00	0.00	0.00	0.00	0.00	0.00	0.00	0.01	0.00	0.01	0.01	0.01	0.01	0.01	0.00	0.00	0.00	0.07	0.00	
-90	0.00	0.00	0.00	0.00	0.00	0.00	0.00	0.01	0.00	0.01	0.01	0.01	0.01	0.01	0.00	0.00	0.00	0.07	0.00	
总	0.01	0.06	0.11	0.19	0.98	19.8	47.4	93.4	206	213	97.3	49.4	24.1	2.30	0.24	0.13	0.07	0.02	754	---
有	0.00	0.00	0.00	0.00	0.00	0.00	9.96	67.3	183	189	70.7	10.8	0.00	0.00	0.00	0.00	0.00	---	530	---

H(β) 角度范围: -90度 - 90度
H(β) 角度间隔: 0.5度
测试速度: 快速
环境温度: 25.3℃
测试人员: BICOM
测试日期: 2012-05-15

V(B) 角度范围: -90度 - 90度
V(B) 角度间隔: 0.5度
测试系统: 远方 (EVERFINE) GO-SPEC316系统 V1.0.255
环境湿度: 65.0%
测试距离: 3.160米 [K=1.0000]
备注:

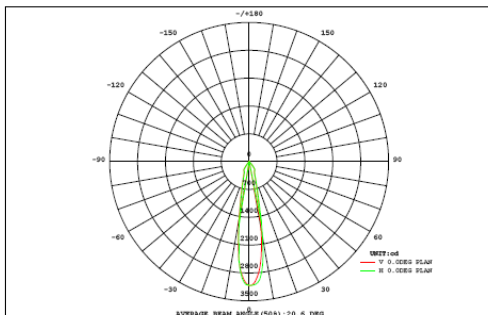


光学检验报告

Optical Test Report

LUMINAIRE PHOTOMETRIC TEST REPORT

NAME: BK-DB951	TYPE:	WEIGHT: /
DIMENSION:	SPECIFICATION:	SERIAL No.:
MANUFACTURER: BICOM	SURFACE:	PROTECTION ANGLE: /



DATA OF LAMP				PHOTOMETRIC DATA			
MODEL	SHARP	DMC30		Imax (cd)	3115		
NOMINAL POWER (W)	5			AVAILABILITY (%)	62.4		
RATED VOLTAGE (V)	32.8			Avai. FLUX (lm)	530.4		
NOMINAL FLUX (lm)	850.00			EFFICIENCY (%)	88.8		
LAMPS INSIDE	1			TOTAL FLUX (lm)	754.5		
TEST VOLTAGE (V)	32.8			θ @50% (H,V)	20, 21DEG		

AREA FLUX DIAGRAM																			UNIT: lm		Φt	Φa
90	0.00	0.00	0.00	0.00	0.00	0.01	0.01	0.01	0.01	0.01	0.01	0.01	0.01	0.01	0.01	0.00	0.00	0.09	0.00			
80	0.00	0.00	0.01	0.01	0.01	0.01	0.01	0.01	0.01	0.01	0.01	0.01	0.01	0.01	0.01	0.00	0.00	0.16	0.00			
70	0.00	0.00	0.01	0.01	0.01	0.01	0.02	0.02	0.03	0.03	0.02	0.02	0.01	0.01	0.01	0.01	0.00	0.24	0.00			
60	0.00	0.00	0.01	0.01	0.01	0.02	0.03	0.04	0.04	0.04	0.04	0.04	0.03	0.02	0.01	0.01	0.00	0.36	0.00			
50	0.00	0.00	0.01	0.01	0.02	0.03	0.06	0.47	1.16	1.21	0.54	0.07	0.03	0.02	0.01	0.01	0.00	3.66	0.00			
40	0.00	0.00	0.01	0.01	0.02	0.15	2.00	5.09	6.72	6.80	5.43	2.46	0.22	0.03	0.02	0.01	0.00	29.0	0.00			
30	0.00	0.00	0.01	0.01	0.03	1.55	6.02	8.32	9.99	10.0	8.35	6.38	2.19	0.05	0.02	0.01	0.00	52.9	14.2			
20	0.00	0.00	0.01	0.02	0.14	3.76	7.71	12.9	24.9	25.2	13.1	7.76	4.56	0.33	0.02	0.01	0.00	100	76.9			
10	0.00	0.00	0.01	0.01	0.30	4.87	8.74	21.9	67.4	70.2	23.2	8.85	5.50	0.74	0.02	0.01	0.00	212	192			
0	0.00	0.00	0.01	0.01	0.25	4.79	8.63	20.8	60.8	63.6	22.1	8.74	5.41	0.69	0.02	0.01	0.00	196	176			
-10	0.00	0.00	0.01	0.01	0.07	3.40	7.54	11.9	20.3	20.6	12.1	7.58	4.20	0.27	0.02	0.01	0.00	88.1	63.6			
-20	0.00	0.00	0.01	0.01	0.02	1.06	5.43	7.95	9.16	9.18	7.98	5.80	1.69	0.04	0.02	0.01	0.00	48.4	8.10			
-30	0.00	0.00	0.01	0.01	0.02	0.05	1.11	3.76	5.42	5.50	4.10	1.58	0.12	0.03	0.01	0.01	0.00	21.8	0.00			
-40	0.00	0.00	0.01	0.01	0.02	0.03	0.04	0.09	0.28	0.33	0.15	0.04	0.03	0.02	0.01	0.01	0.00	1.08	0.00			
-50	0.00	0.00	0.01	0.01	0.01	0.02	0.03	0.03	0.04	0.04	0.04	0.03	0.02	0.01	0.01	0.01	0.00	0.31	0.00			
-60	0.00	0.00	0.01	0.01	0.01	0.01	0.01	0.02	0.02	0.02	0.02	0.01	0.01	0.01	0.01	0.01	0.00	0.18	0.00			
-70	0.00	0.00	0.00	0.01	0.01	0.01	0.01	0.01	0.01	0.01	0.01	0.01	0.01	0.01	0.01	0.01	0.00	0.14	0.00			
-80	0.00	0.00	0.00	0.00	0.00	0.00	0.00	0.01	0.00	0.01	0.01	0.01	0.01	0.01	0.00	0.00	0.00	0.07	0.00			
-90	0.00	0.00	0.00	0.00	0.00	0.00	0.00	0.00	0.00	0.00	0.00	0.00	0.00	0.00	0.00	0.00	0.00	0.00	0.00			
	-90	-80	-70	-60	-50	-40	-30	-20	HORIZONTAL (DEG)	20	30	40	50	60	70	80	90					
Φt	0.01	0.06	0.11	0.19	0.98	19.8	47.4	93.4	206	213	97.3	49.4	24.1	2.30	0.24	0.13	0.07	0.02	754	---		
Φa	0.00	0.00	0.00	0.00	0.00	0.00	9.96	67.3	183	189	70.7	10.8	0.00	0.00	0.00	0.00	0.00	0.00	---	530		

H(β) Range:-90 - 90DEG
H(β) Interval: 0.5DEG
Test Speed: HIGH
Temperature:25.3DEG
Operators:BICOM
Test Date:2012-05-15

V(B) Range:-90 - 90DEG
V(B) Interval: 0.5DEG
Test System:EVERFINE GO-SPEC316 SYSTEM V1.0.255
Humidity:65.0%
Test Distance:3.160m [K=1.0000]
Remarks: