



深圳市百康光电有限公司

Bicom Optics

规格书 SPECIFICATION

品 名

Description: LED Lens

型 号

Part No.: BK-LED-107W-1-F944

材 料

Material: PC

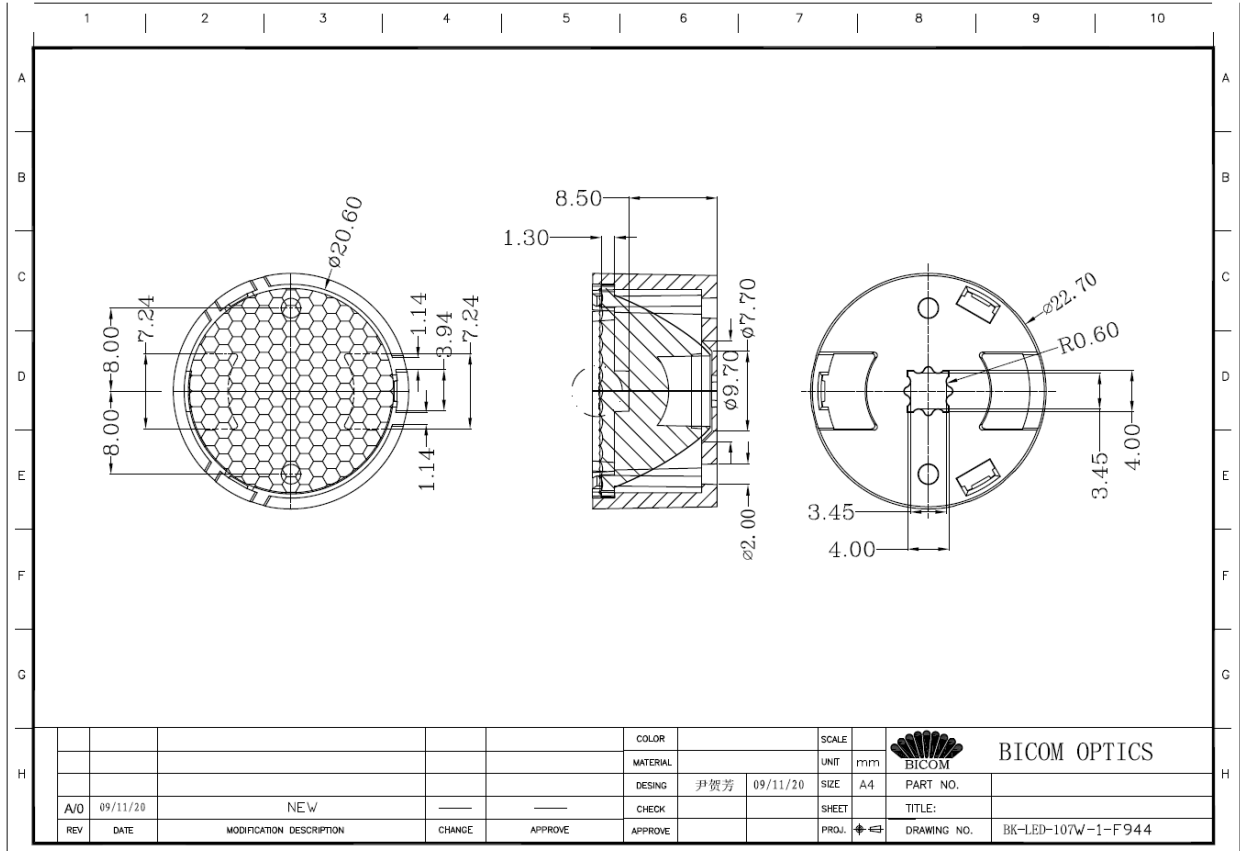
Made by: Ann

透 镜 规 格

Lens Spec.

产品型号 Part Number	产品图片 Picture	产品尺寸 Dimension	适配 LED 种类 LED type	角度 Angle
BK-LED-107W-1-F944		直径 Dia: $\Phi 22.7\text{mm}$ 高度 Height: 12mm	CREE XTE	59.7°

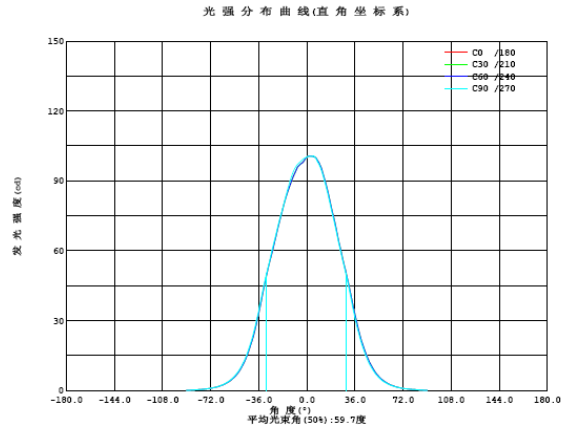
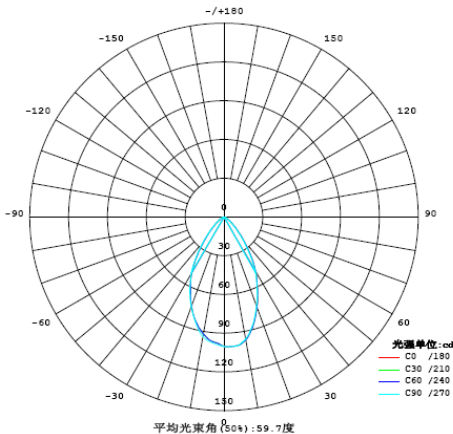
尺寸图 Drawing





光学检验报告

Optical Test Report



光强分布数据:(角度°, 光强cd) C0 /180

角度	光强	角度	光强	角度	光强	角度	光强	角度	光强	角度	光强
-90.0	0.0472	-58.0	3.914	-26.0	59.20	6.0	100.2	38.0	27.64	70.0	1.089
-88.0	0.0822	-56.0	4.806	-24.0	64.07	8.0	98.76	40.0	23.15	72.0	0.8715
-86.0	0.1440	-54.0	5.905	-22.0	68.95	10.0	96.57	42.0	19.38	74.0	0.7079
-84.0	0.2172	-52.0	7.188	-20.0	73.52	12.0	93.26	44.0	16.12	76.0	0.5676
-82.0	0.3000	-50.0	8.824	-18.0	78.11	14.0	89.18	46.0	13.28	78.0	0.4541
-80.0	0.3896	-48.0	10.84	-16.0	82.20	16.0	84.64	48.0	10.87	80.0	0.3598
-78.0	0.4851	-46.0	13.27	-14.0	85.73	18.0	79.58	50.0	8.888	82.0	0.2808
-76.0	0.5998	-44.0	16.13	-12.0	89.08	20.0	74.45	52.0	7.220	84.0	0.2047
-74.0	0.7464	-42.0	19.56	-10.0	92.03	22.0	69.31	54.0	5.845	86.0	0.1373
-72.0	0.9105	-40.0	23.37	-8.0	94.55	24.0	63.71	56.0	4.761	88.0	0.0672
-70.0	1.124	-38.0	27.97	-6.0	96.49	26.0	58.60	58.0	3.881	90.0	0.0376
-68.0	1.400	-36.0	33.30	-4.0	97.46	28.0	53.70	60.0	3.150		
-66.0	1.728	-34.0	38.81	-2.0	98.69	30.0	48.82	62.0	2.563		
-64.0	2.128	-32.0	44.51	0.0	100.1	32.0	43.58	64.0	2.083		
-62.0	2.607	-30.0	50.03	2.0	100.5	34.0	38.05	66.0	1.680		
-60.0	3.198	-28.0	54.82	4.0	100.5	36.0	32.56	68.0	1.357		

电学参数:

工作电压: 3.000 V 工作电流: 0.3500 A
 电功率: 1.050 W 功率因数: 1.000

光学参数(测试距离:5.980m):

总光通量: $\Phi_t = 92.99 \text{ lm}$ 光效: $E_{\text{eff}} = 88.57 \text{ lm/W}$
 平均光强扩散角: $\theta(25\%): 78.7^\circ$ $\theta(50\%): 59.7^\circ$ $\theta(75\%): 39.1^\circ$ $\theta(10\%): 98.5^\circ$
 C0 /180: $\theta(25\%): 78.7^\circ$ $\theta(50\%): 59.7^\circ$ $\theta(75\%): 39.2^\circ$ $\theta(10\%): 98.5^\circ$
 C0 /180 $I_{\text{max}} = 100.6 \text{ cd}$ ($G=3.0^\circ$) $I_0 = 100.1 \text{ cd}$

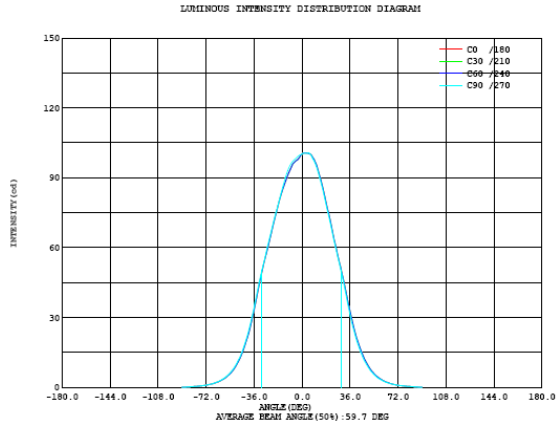
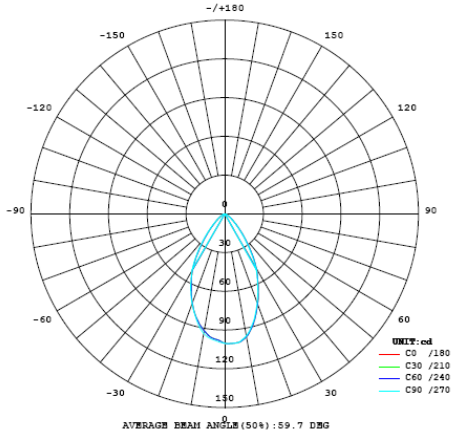
H(B) 角度范围: -90度 - 90度
 H(B) 角度间隔: 0.5度
 测试速度: 快速
 环境温度: 25.3°C
 测试人员: BICOM
 测试日期: 2012-05-31

V(B) 角度范围: -90度 - 90度
 V(B) 角度间隔: 0.5度
 测试系统: 远方(EVERFINE)GO-2000B_V1系统 V2.0.263
 环境湿度: 65.0%
 测试距离: 5.980米 [K=1.0000]
 备注:



光学检验报告

Optical Test Report



Intensity data:(deg , cd) C0 /180

A	I	A	I	A	I	A	I	A	I	A	I
-90.0	0.0472	-58.0	3.914	-26.0	59.20	6.0	100.2	38.0	27.64	70.0	1.089
-88.0	0.0822	-56.0	4.806	-24.0	64.07	8.0	98.76	40.0	23.15	72.0	0.8715
-86.0	0.1440	-54.0	5.905	-22.0	68.95	10.0	96.57	42.0	19.38	74.0	0.7079
-84.0	0.2172	-52.0	7.188	-20.0	73.52	12.0	93.26	44.0	16.12	76.0	0.5676
-82.0	0.3000	-50.0	8.824	-18.0	78.11	14.0	89.18	46.0	13.28	78.0	0.4541
-80.0	0.3896	-48.0	10.84	-16.0	82.20	16.0	84.64	48.0	10.87	80.0	0.3598
-78.0	0.4851	-46.0	13.27	-14.0	85.73	18.0	79.58	50.0	8.888	82.0	0.2808
-76.0	0.5998	-44.0	16.13	-12.0	89.08	20.0	74.45	52.0	7.220	84.0	0.2047
-74.0	0.7464	-42.0	19.56	-10.0	92.03	22.0	69.31	54.0	5.845	86.0	0.1373
-72.0	0.9105	-40.0	23.37	-8.0	94.55	24.0	63.71	56.0	4.761	88.0	0.0672
-70.0	1.124	-38.0	27.97	-6.0	96.49	26.0	58.60	58.0	3.881	90.0	0.0376
-68.0	1.400	-36.0	33.30	-4.0	97.46	28.0	53.70	60.0	3.150		
-66.0	1.728	-34.0	38.81	-2.0	98.69	30.0	48.82	62.0	2.563		
-64.0	2.128	-32.0	44.51	0.0	100.1	32.0	43.58	64.0	2.083		
-62.0	2.607	-30.0	50.03	2.0	100.5	34.0	38.05	66.0	1.680		
-60.0	3.198	-28.0	54.82	4.0	100.5	36.0	32.56	68.0	1.357		

Electricity Parameter:

Voltage : 3.000 V Current : 0.3500 A
 Power P: 1.050 W Power Factor: 1.000

Optical Parameter (Distance:5.980m) :

Luminous flux = 92.99 lm Efficiency: Eff=88.57 lm/W
 Avg. Beam angle: @ (25%):78.7deg @ (50%):59.7deg @ (75%):39.1deg @ (10%):98.5deg
 C0 /180: @ (25%):78.7deg @ (50%):59.7deg @ (75%):39.2deg @ (10%):98.5deg
 C0 /180 I_{max} = 100.6 cd (G=3.0deg) I_o = 100.1 cd

H(β) Range:-90 - 90DEG
 H(β) Interval: 0.5DEG
 Test Speed: HIGH
 Temperature:25.3DEG
 Operators:BICOM
 Test Date:2012-05-31

V(B) Range:-90 - 90DEG
 V(B) Interval: 0.5DEG
 Test System:EVERFINE GO-2000B_V1 SYSTEM V2.0.263
 Humidity:65.0%
 Test Distance:5.980m [K=1.0000]
 Remarks:

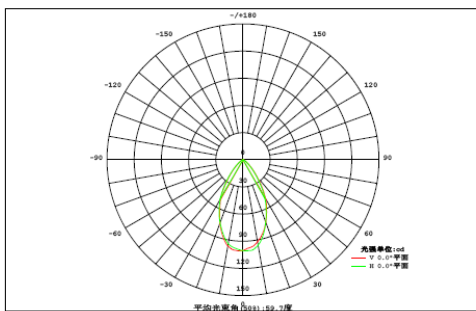


光学检验报告

Optical Test Report

灯具光度数据

灯具名称: BK-DB097WB-944S	灯具类型:	灯具重量:/
外型尺寸:	灯具规格:	测试编号:
制造厂商:	发光口面:	保护角:/



光源数据		光度数据	
型号	XTE	峰值光强(cd)	100.7
标称功率(W)	1	有效效率(%)	81.6
额定电源电压(V)	3	有效光通(lm)	93.89
额定光通量(lm)	115.00	灯具效率(%)	89.3
灯具内光源数(只)	1	总光通量(lm)	102.7
实测电源电压(V)	3	50%光束角(H,V)	59°, 60°

垂直角度V(°)	区域光通量																单位:lm		Φ总	Φ有
	90	80	70	60	50	40	30	20	10	0	10	20	30	40	50	60	70	80		
90	0.00	0.00	0.00	0.00	0.00	0.00	0.00	0.01	0.01	0.01	0.01	0.00	0.00	0.00	0.00	0.00	0.00	0.00	0.05	0.00
80	0.00	0.00	0.00	0.01	0.01	0.01	0.02	0.02	0.02	0.02	0.02	0.02	0.01	0.01	0.01	0.00	0.00	0.00	0.17	0.00
70	0.00	0.00	0.00	0.01	0.02	0.03	0.04	0.05	0.06	0.06	0.05	0.04	0.03	0.02	0.01	0.01	0.00	0.00	0.42	0.00
60	0.00	0.00	0.01	0.02	0.04	0.06	0.10	0.13	0.15	0.15	0.13	0.10	0.06	0.04	0.02	0.01	0.00	0.00	1.03	0.00
50	0.00	0.00	0.01	0.03	0.07	0.14	0.24	0.35	0.42	0.42	0.35	0.24	0.14	0.07	0.03	0.01	0.00	0.00	2.51	1.40
40	0.00	0.00	0.02	0.05	0.12	0.27	0.52	0.81	1.01	1.01	0.82	0.53	0.27	0.12	0.05	0.02	0.00	0.00	5.62	5.06
30	0.00	0.00	0.02	0.07	0.19	0.48	0.97	1.48	1.79	1.79	1.49	0.98	0.48	0.19	0.07	0.02	0.00	0.00	10.1	9.64
20	0.00	0.01	0.02	0.08	0.27	0.71	1.40	2.07	2.52	2.51	2.07	1.42	0.72	0.27	0.08	0.02	0.01	0.00	14.2	13.8
10	0.00	0.01	0.03	0.10	0.32	0.86	1.65	2.47	2.97	2.91	2.41	1.66	0.88	0.32	0.10	0.03	0.01	0.00	16.7	16.4
0	0.00	0.01	0.03	0.10	0.32	0.87	1.66	2.46	2.94	2.88	2.41	1.67	0.88	0.32	0.10	0.03	0.01	0.00	16.7	16.4
-10	0.00	0.01	0.02	0.09	0.27	0.73	1.43	2.09	2.51	2.49	2.08	1.44	0.74	0.27	0.09	0.02	0.01	0.00	14.3	14.0
-20	0.00	0.00	0.02	0.07	0.20	0.50	1.01	1.53	1.85	1.85	1.54	1.02	0.50	0.20	0.07	0.02	0.00	0.00	10.4	10.00
-30	0.00	0.00	0.02	0.05	0.13	0.29	0.56	0.88	1.09	1.10	0.88	0.56	0.29	0.13	0.05	0.02	0.00	0.00	6.03	5.49
-40	0.00	0.00	0.01	0.03	0.07	0.15	0.26	0.38	0.47	0.47	0.38	0.26	0.15	0.07	0.03	0.01	0.00	0.00	2.74	1.73
-50	0.00	0.00	0.01	0.02	0.04	0.07	0.11	0.15	0.17	0.17	0.15	0.11	0.07	0.04	0.02	0.01	0.00	0.00	1.13	0.00
-60	0.00	0.00	0.00	0.01	0.02	0.03	0.04	0.05	0.06	0.06	0.05	0.04	0.03	0.02	0.01	0.01	0.00	0.00	0.45	0.00
-70	0.00	0.00	0.00	0.01	0.01	0.01	0.02	0.02	0.02	0.02	0.02	0.02	0.01	0.01	0.01	0.00	0.00	0.00	0.17	0.00
-80	0.00	0.00	0.00	0.00	0.00	0.00	0.00	0.01	0.01	0.01	0.01	0.00	0.00	0.00	0.00	0.00	0.00	0.00	0.05	0.00
-90	0.00	0.00	0.00	0.00	0.00	0.00	0.00	0.01	0.01	0.01	0.01	0.00	0.00	0.00	0.00	0.00	0.00	0.00	0.05	0.00
Φ总	0.01	0.06	0.22	0.72	2.09	5.22	10.0	15.0	18.1	17.9	14.9	10.1	5.28	2.10	0.73	0.23	0.06	0.01	103	---
Φ有	0.00	0.00	0.00	0.00	1.19	4.55	9.42	14.4	17.5	17.3	14.3	9.49	4.60	1.19	0.00	0.00	0.00	0.00	---	94

H(β) 角度范围:-90度 - 90度
H(β) 角度间隔: 0.5度
测试速度: 快速
环境温度: 25.3℃
测试人员: BICOM
测试日期: 2012-05-31

V(B) 角度范围:-90度 - 90度
V(B) 角度间隔: 0.5度
测试系统: 远方(EVERFINE)GO-2000B_V1系统 V2.0.263
环境湿度: 65.0%
测试距离: 5.980米 [K=1.0000]
备注:

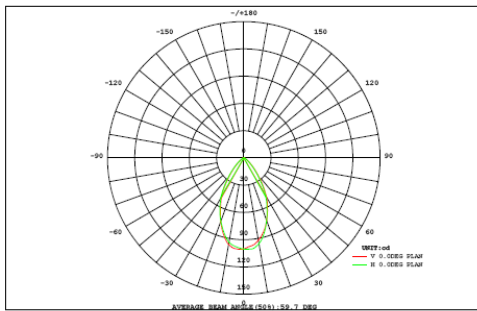


光学检验报告

Optical Test Report

LUMINAIRE PHOTOMETRIC TEST REPORT

NAME: BK-DB097WB-944S	TYPE:	WEIGHT: /
DIMENSION:	SPECIFICATION:	SERIAL No.:
MANUFACTURER:	SURFACE:	PROTECTION ANGLE: /



DATA OF LAMP		PHOTOMETRIC DATA	
MODEL	XTE	Imax (cd)	100.7
NOMINAL POWER (W)	1	AVAILABILITY (%)	81.6
RATED VOLTAGE (V)	3	Avai. FLUX (lm)	93.89
NOMINAL FLUX (lm)	115.00	EFFICIENCY (%)	89.3
LAMPS INSIDE	1	TOTAL FLUX (lm)	102.7
TEST VOLTAGE (V)	3	θ @50% (H,V)	59, 60DEG

VERTICAL (DEG)	AREA FLUX DIAGRAM																UNIT: lm		ϕ t	ϕ a
	90	80	70	60	50	40	30	20	10	0	10	20	30	40	50	60	70	80		
90	0.00	0.00	0.00	0.00	0.00	0.00	0.01	0.01	0.01	0.01	0.00	0.00	0.00	0.00	0.00	0.00	0.00	0.05	0.00	
80	0.00	0.00	0.00	0.01	0.01	0.01	0.02	0.02	0.02	0.02	0.02	0.01	0.01	0.01	0.00	0.00	0.00	0.17	0.00	
70	0.00	0.00	0.00	0.01	0.02	0.03	0.04	0.05	0.06	0.06	0.05	0.04	0.03	0.02	0.01	0.01	0.00	0.42	0.00	
60	0.00	0.00	0.01	0.02	0.04	0.06	0.10	0.13	0.15	0.15	0.13	0.10	0.06	0.04	0.02	0.01	0.00	1.03	0.00	
50	0.00	0.00	0.01	0.03	0.07	0.14	0.24	0.35	0.42	0.42	0.35	0.24	0.14	0.07	0.03	0.01	0.00	2.51	1.40	
40	0.00	0.00	0.02	0.05	0.12	0.27	0.52	0.81	1.01	1.01	0.82	0.53	0.27	0.12	0.05	0.02	0.00	5.62	5.06	
30	0.00	0.00	0.02	0.07	0.19	0.48	0.97	1.48	1.79	1.79	1.49	0.98	0.48	0.19	0.07	0.02	0.00	10.1	9.64	
20	0.00	0.01	0.02	0.08	0.27	0.71	1.40	2.07	2.52	2.51	2.07	1.42	0.72	0.27	0.08	0.02	0.01	14.2	13.8	
10	0.00	0.01	0.03	0.10	0.32	0.86	1.65	2.47	2.97	2.91	2.41	1.66	0.88	0.32	0.10	0.03	0.01	16.7	16.4	
0	0.00	0.01	0.03	0.10	0.32	0.87	1.66	2.46	2.94	2.88	2.41	1.67	0.88	0.32	0.10	0.03	0.01	16.7	16.4	
-10	0.00	0.01	0.02	0.09	0.27	0.73	1.43	2.09	2.51	2.49	2.08	1.44	0.74	0.27	0.09	0.02	0.01	14.3	14.0	
-20	0.00	0.00	0.02	0.07	0.20	0.50	1.01	1.53	1.85	1.85	1.54	1.02	0.50	0.20	0.07	0.02	0.00	10.4	10.00	
-30	0.00	0.00	0.02	0.05	0.13	0.29	0.56	0.88	1.09	1.10	0.88	0.56	0.29	0.13	0.05	0.02	0.00	6.03	5.49	
-40	0.00	0.00	0.01	0.03	0.07	0.15	0.26	0.38	0.47	0.47	0.38	0.26	0.15	0.07	0.03	0.01	0.00	2.74	1.73	
-50	0.00	0.00	0.01	0.02	0.04	0.07	0.11	0.15	0.17	0.17	0.15	0.11	0.07	0.04	0.02	0.01	0.00	1.13	0.00	
-60	0.00	0.00	0.00	0.01	0.02	0.03	0.04	0.05	0.06	0.06	0.05	0.04	0.03	0.02	0.01	0.01	0.00	0.45	0.00	
-70	0.00	0.00	0.00	0.01	0.01	0.01	0.02	0.02	0.02	0.02	0.02	0.02	0.01	0.01	0.01	0.00	0.00	0.17	0.00	
-80	0.00	0.00	0.00	0.00	0.00	0.00	0.00	0.01	0.01	0.01	0.01	0.00	0.00	0.00	0.00	0.00	0.00	0.05	0.00	
-90	0.00	0.00	0.00	0.00	0.00	0.00	0.00	0.01	0.01	0.01	0.01	0.00	0.00	0.00	0.00	0.00	0.00	0.05	0.00	
	-90	-80	-70	-60	-50	-40	-30	-20	HORIZONTAL (DEG)	20	30	40	50	60	70	80	90			
ϕ t	0.01	0.06	0.22	0.72	2.09	5.22	10.0	15.0	18.1	17.9	14.9	10.1	5.28	2.10	0.73	0.23	0.06	0.01	103	---
ϕ a	0.00	0.00	0.00	0.00	1.19	4.55	9.42	14.4	17.5	17.3	14.3	9.49	4.60	1.19	0.00	0.00	0.00	0.00	---	94

H(β) Range:-90 - 90DEG
H(β) Interval: 0.5DEG
Test Speed: HIGH
Temperature:25.3DEG
Operators:BICOM
Test Date:2012-05-31

V(B) Range:-90 - 90DEG
V(B) Interval: 0.5DEG
Test System:EVERFINE GO-2000B_V1 SYSTEM V2.0.263
Humidity:65.0%
Test Distance:5.980m [K=1.0000]
Remarks: