



深圳市百康光电有限公司

Bicom Optics

规 格 书

SPECIFICATION

品 名

Description: LED Lens

型 号

Part No.: BK-LED-809B


材 料

Material: PC

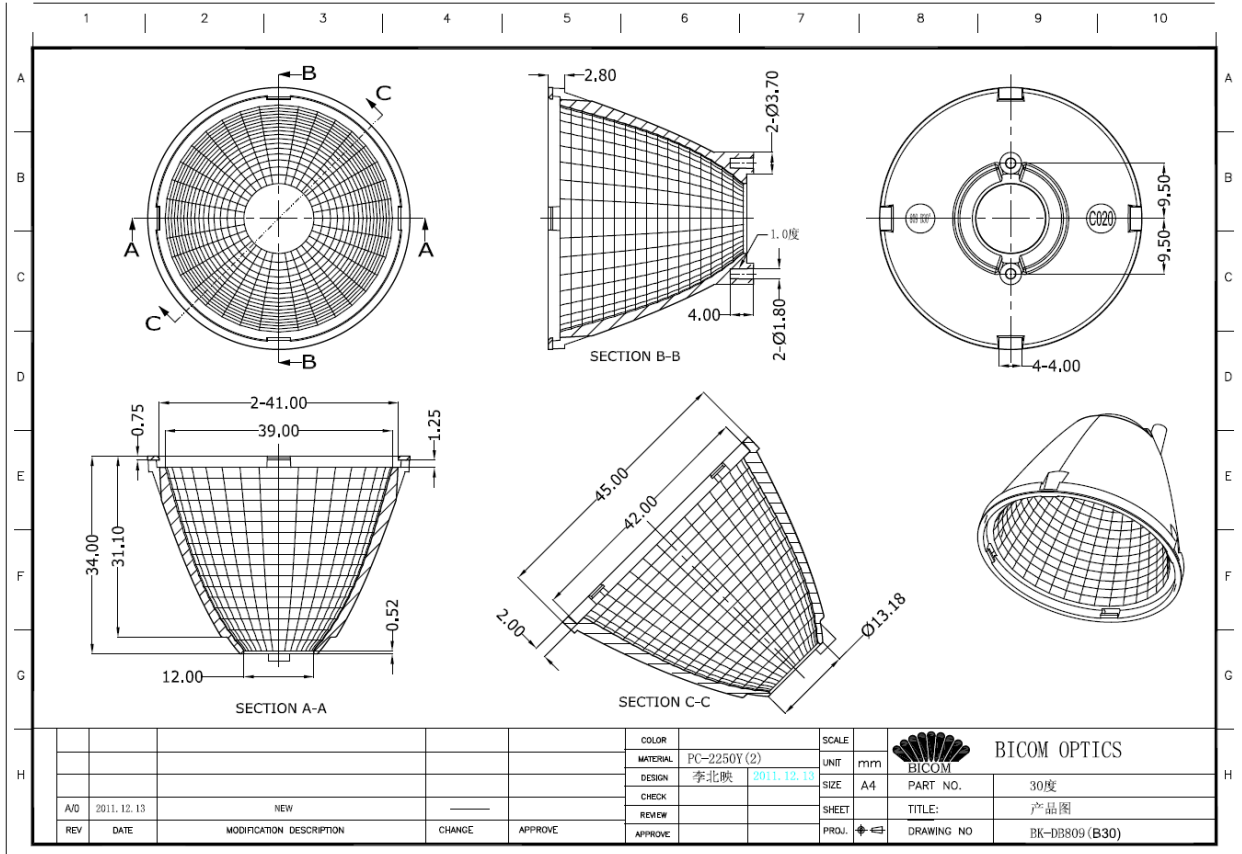
Made by: Ann

透 镜 规 格

Lens Spec.

产品型号 Part Number	产品图片 Picture	产品尺寸 Dimension	适配 LED 种类 LED type	角度 Angle
BK-LED-809B		直径 Dia: $\Phi 45\text{mm}$ 高度 Height: 35.1mm	SAMSUNG HV-DC WA4	28.5°

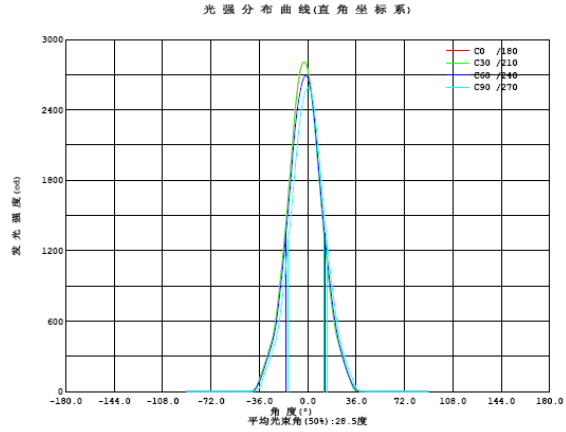
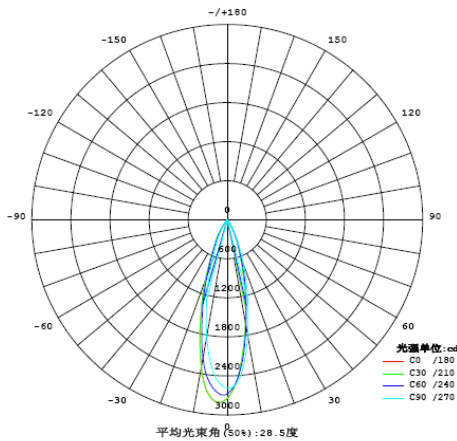
尺寸图 Drawing





光学检验报告

Optical Test Report



光强分布数据: (角度°, 光强cd) C0 /180

角度	光强	角度	光强	角度	光强	角度	光强	角度	光强	角度	光强
-90.0	0.2677	-58.0	0.6001	-26.0	462.3	6.0	2150	38.0	4.500	70.0	1.091
-88.0	0.3363	-56.0	0.6165	-24.0	597.4	8.0	1879	40.0	2.300	72.0	1.217
-86.0	0.3680	-54.0	0.6474	-22.0	777.6	10.0	1611	42.0	1.688	74.0	1.365
-84.0	0.3825	-52.0	0.6830	-20.0	988.0	12.0	1360	44.0	1.643	76.0	1.457
-82.0	0.4037	-50.0	0.7198	-18.0	1218	14.0	1132	46.0	1.587	78.0	1.497
-80.0	0.4210	-48.0	0.7650	-16.0	1459	16.0	920.3	48.0	1.518	80.0	1.501
-78.0	0.4422	-46.0	0.8254	-14.0	1731	18.0	725.1	50.0	1.446	82.0	1.415
-76.0	0.4575	-44.0	1.551	-12.0	2014	20.0	566.9	52.0	1.387	84.0	1.234
-74.0	0.4682	-42.0	3.194	-10.0	2302	22.0	451.7	54.0	1.338	86.0	1.059
-72.0	0.4884	-40.0	7.997	-8.0	2543	24.0	369.4	56.0	1.288	88.0	0.8630
-70.0	0.5047	-38.0	35.36	-6.0	2708	26.0	284.1	58.0	1.238	90.0	0.6867
-68.0	0.5192	-36.0	98.94	-4.0	2792	28.0	213.2	60.0	1.206		
-66.0	0.5317	-34.0	168.8	-2.0	2805	30.0	150.2	62.0	1.211		
-64.0	0.5443	-32.0	229.8	0.0	2744	32.0	83.17	64.0	1.155		
-62.0	0.5654	-30.0	304.1	2.0	2615	34.0	26.50	66.0	1.064		
-60.0	0.5798	-28.0	383.2	4.0	2406	36.0	8.405	68.0	1.021		

电学参数:

工作电压: 35.40 V 工作电流: 0.3500 A
 电功率: 12.39 W 功率因数: 1.000

光学参数(测试距离: 5.980m):

总光通量: $\Phi_t = 92.99 \text{ lm}$ 光效: $E_{\text{eff}} = 7.51 \text{ lm/W}$
 平均光强扩散角: $\theta(25\%): 41.7^\circ$ $\theta(50\%): 28.5^\circ$ $\theta(75\%): 18.2^\circ$ $\theta(10\%): 57.6^\circ$
 C0 /180: $\theta(25\%): 41.4^\circ$ $\theta(50\%): 28.3^\circ$ $\theta(75\%): 17.9^\circ$ $\theta(10\%): 57.4^\circ$
 C0 /180 $I_{\text{max}} = 2808 \text{ cd}$ ($G = -3.0^\circ$) $I_0 = 2744 \text{ cd}$

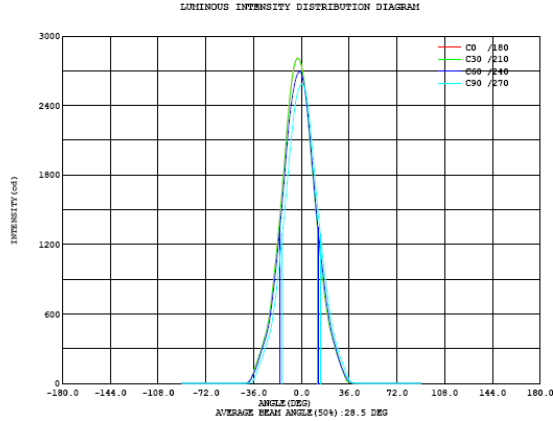
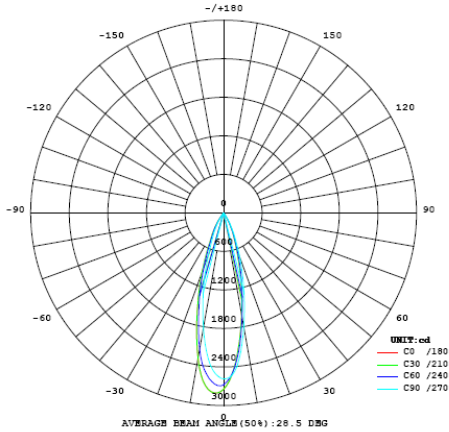
H(β)角度范围: -90度 - 90度
 H(β)角度间隔: 0.5度
 测试速度: 快速
 环境温度: 25.3°C
 测试人员:
 测试日期: 2012-02-16

V(B)角度范围: -90度 - 90度
 V(B)角度间隔: 0.5度
 测试系统: 远方(EVERFINE)GO-2000B_V1系统 V2.0.263
 环境湿度: 65.0%
 测试距离: 5.980米 [K=1.0000]
 备注:



光学检验报告

Optical Test Report



Intensity data:(deg , cd) C0 /180

A	I	A	I	A	I	A	I	A	I	A	I
-90.0	0.2677	-58.0	0.6001	-26.0	462.3	6.0	2150	38.0	4.500	70.0	1.091
-88.0	0.3363	-56.0	0.6165	-24.0	597.4	8.0	1879	40.0	2.300	72.0	1.217
-86.0	0.3680	-54.0	0.6474	-22.0	777.6	10.0	1611	42.0	1.688	74.0	1.365
-84.0	0.3825	-52.0	0.6830	-20.0	988.0	12.0	1360	44.0	1.643	76.0	1.457
-82.0	0.4037	-50.0	0.7198	-18.0	1218	14.0	1132	46.0	1.587	78.0	1.497
-80.0	0.4210	-48.0	0.7650	-16.0	1459	16.0	920.3	48.0	1.518	80.0	1.501
-78.0	0.4422	-46.0	0.8254	-14.0	1731	18.0	725.1	50.0	1.446	82.0	1.415
-76.0	0.4575	-44.0	1.551	-12.0	2014	20.0	566.9	52.0	1.387	84.0	1.234
-74.0	0.4682	-42.0	3.194	-10.0	2302	22.0	451.7	54.0	1.338	86.0	1.059
-72.0	0.4884	-40.0	7.997	-8.0	2543	24.0	369.4	56.0	1.288	88.0	0.8630
-70.0	0.5047	-38.0	35.36	-6.0	2708	26.0	284.1	58.0	1.238	90.0	0.6867
-68.0	0.5192	-36.0	98.94	-4.0	2792	28.0	213.2	60.0	1.206		
-66.0	0.5317	-34.0	168.8	-2.0	2805	30.0	150.2	62.0	1.211		
-64.0	0.5443	-32.0	229.8	0.0	2744	32.0	83.17	64.0	1.155		
-62.0	0.5654	-30.0	304.1	2.0	2615	34.0	26.50	66.0	1.064		
-60.0	0.5798	-28.0	383.2	4.0	2406	36.0	8.405	68.0	1.021		

Electricity Parameter:

Voltage : 35.40 V Current : 0.3500 A
 Power P: 12.39 W Power Factor: 1.000

Optical Parameter (Distance:5.980m) :

Luminous flux = 92.99 lm Efficiency: Eff=7.51 lm/W
 Avg. Beam angle: @ (25%):41.7deg @ (50%):28.5deg @ (75%):18.2deg @ (10%):57.6deg
 C0 /180: @ (25%):41.4deg @ (50%):28.3deg @ (75%):17.9deg @ (10%):57.4deg
 C0 /180 Imax = 2808 cd (G=-3.0deg) Io = 2744 cd

H(β) Range:-90 - 90DEG
 H(β) Interval: 0.5DEG
 Test Speed: HIGH
 Temperature:25.3DEG
 Operators:
 Test Date:2012-02-16

V(B) Range:-90 - 90DEG
 V(B) Interval: 0.5DEG
 Test System:EVERFINE GO-2000B_V1 SYSTEM V2.0.263
 Humidity:65.0%
 Test Distance:5.980m [K=1.0000]
 Remarks:

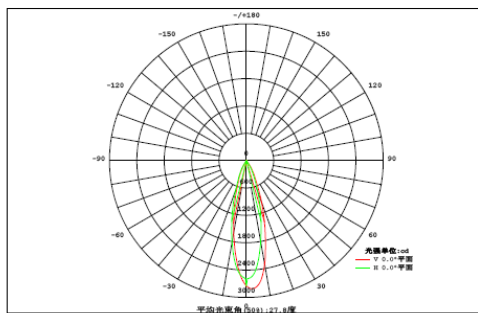


光学检验报告

Optical Test Report

灯具光度数据

灯具名称: BK-DB809B	灯具类型:	灯具重量:/
外型尺寸:	灯具规格:	测试编号:
制造厂商:	发光口面:	保护角:/



光源数据		光度数据	
型号	HV-DC WA4	峰值光强(cd)	2808
标称功率(W)	7	有效效率(%)	76.6
额定电源电压(V)	35.4	有效光通(lm)	715.8
额定光通量(lm)	934.50	灯具效率(%)	85.0
灯具内光源数(只)	1	总光通量(lm)	794.4
实测电源电压(V)	35.4	50%光束角(H,V)	28°, 27°

垂直角度V(°)	区域光通量																单位:lm		*总	*有
	0.00	0.01	0.02	0.03	0.04	0.04	0.05	0.06	0.06	0.06	0.05	0.04	0.03	0.02	0.01	0.01	0.00	0.00		
90	0.00	0.01	0.02	0.03	0.04	0.04	0.05	0.06	0.06	0.06	0.05	0.04	0.03	0.02	0.01	0.01	0.00	0.00	0.54	0.00
80	0.00	0.01	0.02	0.03	0.04	0.05	0.06	0.06	0.06	0.06	0.05	0.04	0.03	0.02	0.02	0.01	0.00	0.00	0.58	0.00
70	0.00	0.01	0.02	0.03	0.04	0.05	0.05	0.06	0.06	0.06	0.05	0.04	0.03	0.02	0.02	0.01	0.00	0.00	0.58	0.00
60	0.00	0.01	0.02	0.03	0.04	0.05	0.05	0.06	0.06	0.06	0.05	0.04	0.03	0.02	0.02	0.01	0.00	0.00	0.56	0.00
50	0.00	0.01	0.02	0.03	0.04	0.04	0.05	0.06	0.07	0.07	0.06	0.04	0.03	0.02	0.02	0.01	0.00	0.00	0.58	0.00
40	0.00	0.01	0.02	0.03	0.03	0.04	0.08	0.63	1.84	2.20	1.23	0.24	0.04	0.02	0.02	0.01	0.00	0.00	6.44	0.00
30	0.00	0.01	0.02	0.02	0.03	0.06	1.29	6.12	11.3	12.3	8.27	3.16	0.24	0.02	0.01	0.01	0.00	0.00	42.9	27.4
	0.00	0.01	0.02	0.02	0.03	0.33	5.28	16.6	32.3	35.4	22.0	8.72	1.54	0.03	0.01	0.01	0.00	0.00	122	114
	0.00	0.01	0.01	0.02	0.04	0.88	8.70	28.2	59.9	67.0	40.6	14.2	3.10	0.04	0.01	0.01	0.00	0.00	223	216
	0.00	0.01	0.02	0.02	0.04	0.88	8.49	26.8	56.4	70.5	42.3	14.4	3.15	0.04	0.01	0.01	0.00	0.00	223	216
	0.00	0.01	0.02	0.03	0.04	0.33	5.04	14.6	30.5	36.9	23.6	9.21	1.60	0.02	0.01	0.01	0.00	0.00	122	114
	0.00	0.01	0.02	0.03	0.04	0.07	1.24	5.85	10.8	12.3	8.85	3.46	0.24	0.02	0.01	0.01	0.00	0.00	42.9	27.9
-30	0.00	0.01	0.02	0.03	0.05	0.06	0.09	0.61	1.84	2.26	1.31	0.24	0.02	0.02	0.01	0.01	0.00	0.00	6.58	0.00
-40	0.00	0.01	0.02	0.03	0.05	0.06	0.06	0.06	0.06	0.05	0.04	0.03	0.02	0.02	0.01	0.01	0.00	0.00	0.55	0.00
-50	0.00	0.01	0.03	0.04	0.05	0.06	0.06	0.06	0.05	0.04	0.04	0.03	0.02	0.02	0.01	0.01	0.00	0.00	0.53	0.00
-60	0.00	0.01	0.03	0.04	0.05	0.06	0.06	0.06	0.05	0.05	0.04	0.03	0.02	0.02	0.01	0.01	0.00	0.00	0.54	0.00
-70	0.00	0.01	0.02	0.04	0.05	0.06	0.06	0.06	0.05	0.05	0.04	0.03	0.02	0.02	0.01	0.01	0.00	0.00	0.53	0.00
-80	0.00	0.01	0.02	0.03	0.05	0.05	0.05	0.05	0.05	0.04	0.04	0.03	0.02	0.01	0.01	0.01	0.00	0.00	0.48	0.00
-90	0.00	0.01	0.02	0.03	0.05	0.05	0.05	0.05	0.05	0.04	0.04	0.03	0.02	0.01	0.01	0.01	0.00	0.00	0.48	0.00
	-90	-80	-70	-60	-50	-40	-30	-20	20	30	40	50	60	70	80	90				
*总	0.06	0.21	0.36	0.54	0.75	3.19	30.8	100	205	239	149	54.0	10.2	0.41	0.24	0.15	0.07	0.02	794	---
*有	0.00	0.00	0.00	0.00	0.00	0.00	15.6	90.2	197	231	140	41.9	0.30	0.00	0.00	0.00	0.00	0.00	---	716

H(β) 角度范围:-90度 - 90度
H(β) 角度间隔: 0.5度
测试速度: 快速
环境温度: 25.3℃
测试人员:
测试日期: 2012-02-16

V(B) 角度范围:-90度 - 90度
V(B) 角度间隔: 0.5度
测试系统: 远方(EVERFINE)GO-2000B_V1系统 V2.0.263
环境湿度: 65.0%
测试距离: 5.980米 [K=1.0000]
备注:

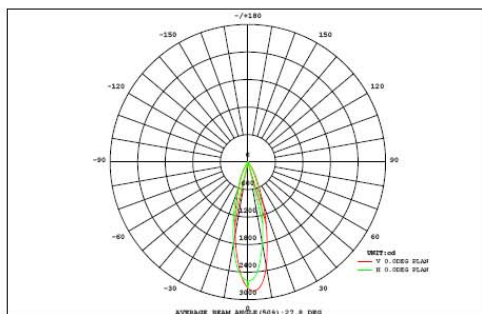


光学检验报告

Optical Test Report

LUMINAIRE PHOTOMETRIC TEST REPORT

NAME: BK-DB809B	TYPE:	WEIGHT: /
DIMENSION:	SPECIFICATION:	SERIAL No.:
MANUFACTURER:	SURFACE:	PROTECTION ANGLE: /



DATA OF LAMP		PHOTOMETRIC DATA	
MODEL	HV-DC WA4	Imax(cd)	2808
NOMINAL POWER(W)	7	AVAILABILITY(%)	76.6
RATED VOLTAGE(V)	35.4	Avai. FLUX(lm)	715.8
NOMINAL FLUX(lm)	934.50	EFFICIENCY(%)	85.0
LAMPS INSIDE	1	TOTAL FLUX(lm)	794.4
TEST VOLTAGE(V)	35.4	θ @50%(H,V)	28,27DEG

AREA FLUX DIAGRAM																			UNIT:lm			ϕ t	ϕ a
90	0.00	0.01	0.02	0.03	0.04	0.04	0.05	0.06	0.06	0.06	0.05	0.04	0.03	0.02	0.01	0.01	0.00	0.00	0.54	0.00			
80	0.00	0.01	0.02	0.03	0.04	0.05	0.06	0.06	0.06	0.06	0.05	0.04	0.03	0.02	0.02	0.01	0.00	0.00	0.58	0.00			
70	0.00	0.01	0.02	0.03	0.04	0.05	0.05	0.06	0.06	0.06	0.05	0.04	0.03	0.02	0.02	0.01	0.00	0.00	0.58	0.00			
60	0.00	0.01	0.02	0.03	0.04	0.05	0.05	0.06	0.06	0.06	0.05	0.04	0.03	0.02	0.02	0.01	0.00	0.00	0.56	0.00			
50	0.00	0.01	0.02	0.03	0.04	0.04	0.05	0.06	0.07	0.07	0.06	0.04	0.03	0.02	0.02	0.01	0.00	0.00	0.58	0.00			
40	0.00	0.01	0.02	0.03	0.03	0.04	0.08	0.63	1.84	2.20	1.23	0.24	0.04	0.02	0.02	0.01	0.00	0.00	6.44	0.00			
30	0.00	0.01	0.02	0.02	0.03	0.06	1.29	6.12	11.3	12.3	8.27	3.16	0.24	0.02	0.01	0.01	0.00	0.00	42.9	27.4			
20	0.00	0.01	0.02	0.02	0.03	0.33	5.28	16.6	32.3	35.4	22.0	8.72	1.54	0.03	0.01	0.01	0.00	0.00	122	114			
10	0.00	0.01	0.01	0.02	0.04	0.88	8.70	28.2	59.9	67.0	40.6	14.2	3.10	0.04	0.01	0.01	0.00	0.00	223	216			
0	0.00	0.01	0.02	0.02	0.04	0.88	8.49	26.8	56.4	70.5	42.3	14.4	3.15	0.04	0.01	0.01	0.00	0.00	223	216			
-10	0.00	0.01	0.02	0.03	0.04	0.33	5.04	14.6	30.5	36.9	23.6	9.21	1.60	0.02	0.01	0.01	0.00	0.00	122	114			
-20	0.00	0.01	0.02	0.03	0.04	0.07	1.24	5.85	10.8	12.3	8.85	3.46	0.24	0.02	0.01	0.01	0.00	0.00	42.9	27.9			
-30	0.00	0.01	0.02	0.03	0.05	0.06	0.09	0.61	1.84	2.26	1.31	0.24	0.02	0.02	0.01	0.01	0.00	0.00	6.58	0.00			
-40	0.00	0.01	0.02	0.03	0.05	0.06	0.06	0.06	0.06	0.06	0.05	0.04	0.03	0.02	0.02	0.01	0.01	0.00	0.00	0.55	0.00		
-50	0.00	0.01	0.02	0.03	0.05	0.06	0.06	0.06	0.06	0.05	0.04	0.04	0.03	0.02	0.02	0.01	0.01	0.00	0.00	0.53	0.00		
-60	0.00	0.01	0.03	0.04	0.05	0.06	0.06	0.06	0.06	0.05	0.04	0.04	0.03	0.02	0.02	0.01	0.01	0.00	0.00	0.54	0.00		
-70	0.00	0.01	0.02	0.04	0.05	0.06	0.06	0.06	0.06	0.05	0.05	0.04	0.03	0.02	0.02	0.01	0.01	0.00	0.00	0.53	0.00		
-80	0.00	0.01	0.03	0.04	0.05	0.06	0.06	0.06	0.06	0.05	0.05	0.04	0.03	0.02	0.02	0.01	0.01	0.00	0.00	0.53	0.00		
-90	0.00	0.01	0.02	0.03	0.05	0.05	0.05	0.05	0.05	0.05	0.04	0.04	0.03	0.02	0.01	0.01	0.01	0.00	0.00	0.48	0.00		
	-90	-80	-70	-60	-50	-40	-30	-20	HORIZONTAL(DEG)	20	30	40	50	60	70	80	90						
ϕ t	0.06	0.21	0.36	0.54	0.75	3.19	30.8	100	205	239	149	54.0	10.2	0.41	0.24	0.15	0.07	0.02	794	---			
ϕ a	0.00	0.00	0.00	0.00	0.00	0.00	15.6	90.2	197	231	140	41.9	0.30	0.00	0.00	0.00	0.00	0.00	---	716			

H(β) Range:-90 - 90DEG
H(β) Interval: 0.5DEG
Test Speed: HIGH
Temperature:25.3DEG
Operators:
Test Date:2012-02-16

V(B) Range:-90 - 90DEG
V(B) Interval: 0.5DEG
Test System:EVERFINE GO-2000B_V1 SYSTEM V2.0.263
Humidity:65.0%
Test Distance:5.980m [K=1.0000]
Remarks: