



深圳市百康光电有限公司

Bicom Optics

规 格 书

SPECIFICATION

品 名

Description: LED Lens

型 号


Part No.: BK-LED-1084

材 料

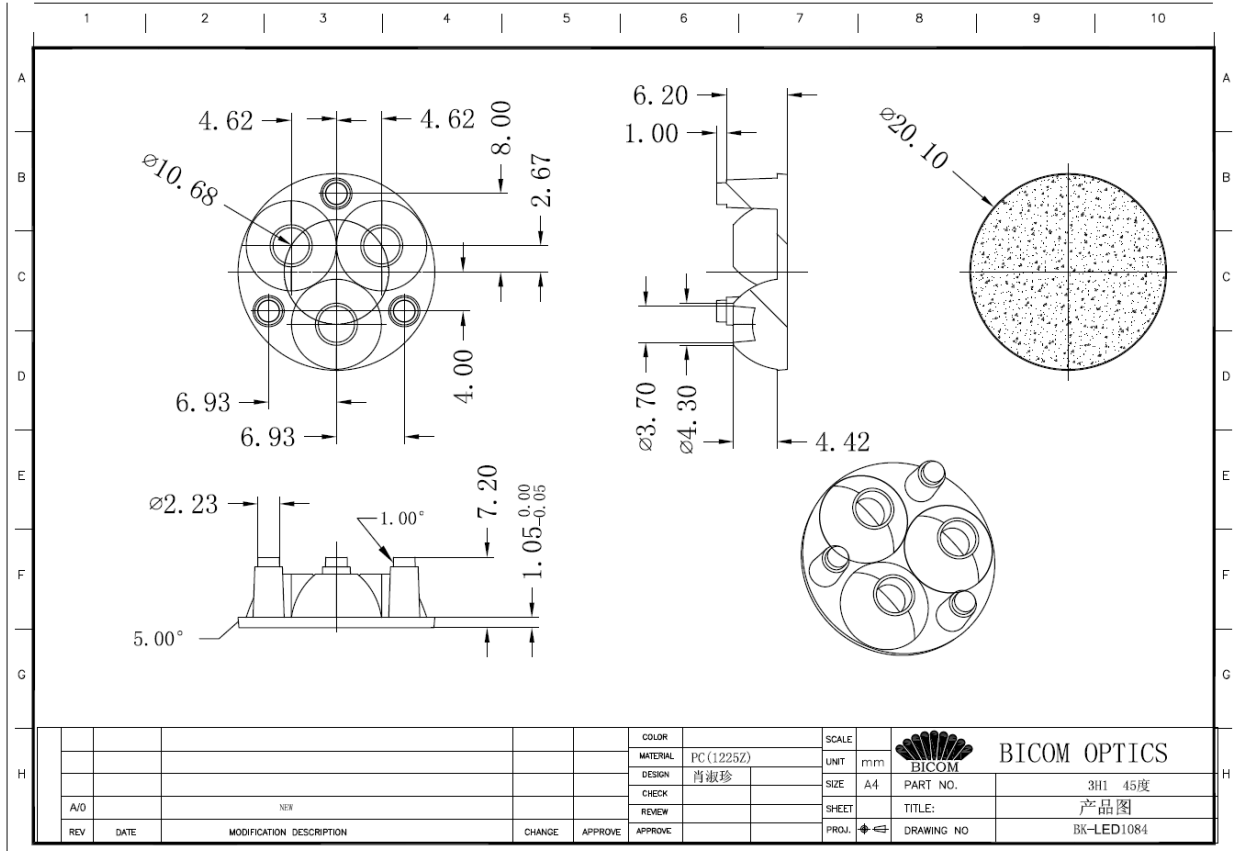
Material: PC

Made by: Ann

透 镜 规 格
Lens Spec.

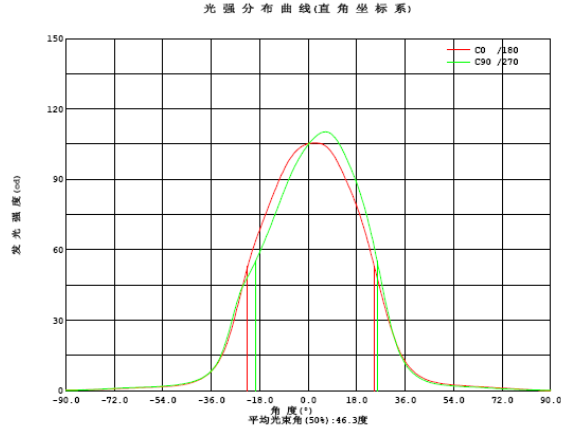
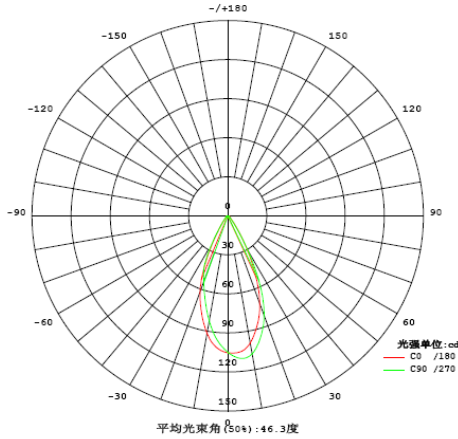
产品型号 Part Number	产品图片 Picture	产品尺寸 Dimension	适配 LED 种类 LED type	角度 Angle
BK-LED-1084		直径 Dia: $\Phi 20.10\text{mm}$ 高度 Height: 7.20mm	XBD	46.3°

尺寸图 Drawing





光学检验报告 Optical Test Report



光强分布数据: (角度°, 光强cd) C0 /180

角度	光强	角度	光强	角度	光强	角度	光强	角度	光强	角度	光强
-90.0	0.1942	-58.5	1.421	-27.0	32.44	4.5	105.3	36.0	12.42	67.5	1.379
-88.5	0.2075	-57.0	1.473	-25.5	39.32	6.0	104.5	37.5	10.02	69.0	1.277
-87.0	0.2274	-55.5	1.551	-24.0	46.05	7.5	103.1	39.0	8.327	70.5	1.153
-85.5	0.2630	-54.0	1.664	-22.5	52.59	9.0	101.0	40.5	6.802	72.0	1.042
-84.0	0.2807	-52.5	1.737	-21.0	58.69	10.5	98.11	42.0	5.754	73.5	0.9975
-82.5	0.3317	-51.0	1.889	-19.5	63.93	12.0	94.88	43.5	4.842	75.0	0.8976
-81.0	0.3950	-49.5	2.043	-18.0	68.41	13.5	91.02	45.0	4.203	76.5	0.7567
-79.5	0.4138	-48.0	2.266	-16.5	72.98	15.0	87.11	46.5	3.734	78.0	0.7134
-78.0	0.4627	-46.5	2.460	-15.0	77.60	16.5	83.15	48.0	3.314	79.5	0.6191
-76.5	0.5459	-45.0	2.826	-13.5	82.10	18.0	78.68	49.5	2.985	81.0	0.4804
-75.0	0.5958	-43.5	3.294	-12.0	86.20	19.5	73.61	51.0	2.802	82.5	0.3872
-73.5	0.6402	-42.0	3.899	-10.5	90.38	21.0	67.99	52.5	2.531	84.0	0.2829
-72.0	0.7489	-40.5	4.576	-9.0	94.07	22.5	62.08	54.0	2.401	85.5	0.1975
-70.5	0.8510	-39.0	5.510	-7.5	97.44	24.0	55.36	55.5	2.235	87.0	0.1320
-69.0	0.8887	-37.5	6.688	-6.0	99.89	25.5	48.62	57.0	2.124	88.5	0.1043
-67.5	0.9398	-36.0	8.289	-4.5	102.0	27.0	41.75	58.5	2.015	90.0	0.1187
-66.0	1.051	-34.5	10.22	-3.0	103.5	28.5	35.63	60.0	1.946		
-64.5	1.108	-33.0	12.83	-1.5	104.5	30.0	29.46	61.5	1.790		
-63.0	1.204	-31.5	16.35	0.0	105.2	31.5	24.00	63.0	1.731		
-61.5	1.238	-30.0	20.56	1.5	105.5	33.0	19.21	64.5	1.607		
-60.0	1.354	-28.5	26.07	3.0	105.5	34.5	15.50	66.0	1.506		

电学参数:

工作电压: 3.000 V 工作电流: 0.3500 A
 电功率: 1.050 W 功率因数: 1.000

光学参数(测试距离:3.160m):

总光通量: $\phi_t = 68.71 \text{ lm}$ 光效: $\text{Eff} = 65.44 \text{ lm/W}$
 平均光强扩散角: $\theta(25\%): 59.7^\circ$ $\theta(50\%): 46.3^\circ$ $\theta(75\%): 31.2^\circ$ $\theta(10\%): 71.6^\circ$
 C0 /180: $\theta(25\%): 59.6^\circ$ $\theta(50\%): 47.2^\circ$ $\theta(75\%): 32.7^\circ$ $\theta(10\%): 72.1^\circ$
 C0 /180 $I_{\text{max}} = 105.5 \text{ cd}$ ($G=2.0^\circ$) $I_0 = 105.2 \text{ cd}$

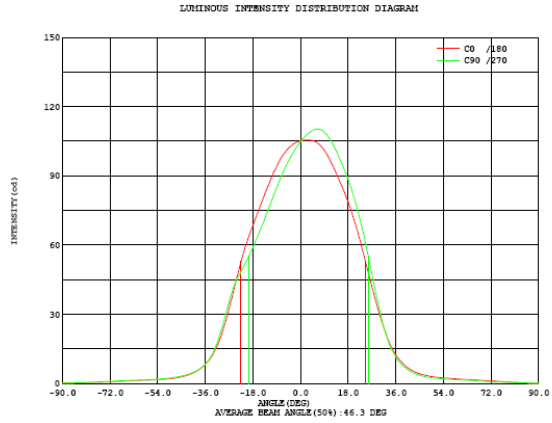
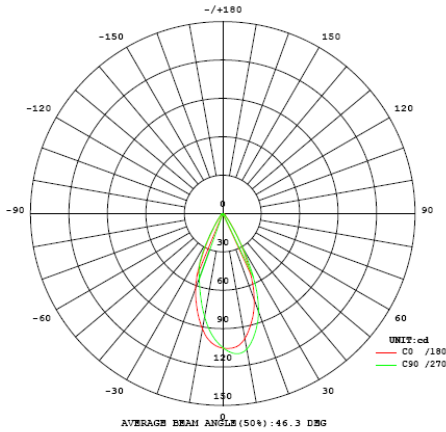
H(β)角度范围:-90度 - 90度
 H(β)角度间隔: 0.5度
 测试速度: 快速
 环境温度: 25.3°C
 测试人员: JACK
 测试日期: 2012-08-30

V(B)角度范围:-90度 - 90度
 V(B)角度间隔: 0.5度
 测试系统: 远方(EVERFINE)GO-SPEC316系统 V1.0.255
 环境湿度: 65.0%
 测试距离: 3.160米 [K=1.0000]
 备注:



光学检验报告

Optical Test Report



Intensity data:(deg , cd) C0 /180

A	I	A	I	A	I	A	I	A	I	A	I
-90.0	0.1942	-58.5	1.421	-27.0	32.44	4.5	105.3	36.0	12.42	67.5	1.379
-88.5	0.2075	-57.0	1.473	-25.5	39.32	6.0	104.5	37.5	10.02	69.0	1.277
-87.0	0.2274	-55.5	1.551	-24.0	46.05	7.5	103.1	39.0	8.327	70.5	1.153
-85.5	0.2630	-54.0	1.664	-22.5	52.59	9.0	101.0	40.5	6.802	72.0	1.042
-84.0	0.2807	-52.5	1.737	-21.0	58.69	10.5	98.11	42.0	5.754	73.5	0.9975
-82.5	0.3317	-51.0	1.889	-19.5	63.93	12.0	94.88	43.5	4.842	75.0	0.8976
-81.0	0.3950	-49.5	2.043	-18.0	68.41	13.5	91.02	45.0	4.203	76.5	0.7567
-79.5	0.4138	-48.0	2.266	-16.5	72.98	15.0	87.11	46.5	3.734	78.0	0.7134
-78.0	0.4627	-46.5	2.460	-15.0	77.60	16.5	83.15	48.0	3.314	79.5	0.6191
-76.5	0.5459	-45.0	2.826	-13.5	82.10	18.0	78.68	49.5	2.985	81.0	0.4804
-75.0	0.5958	-43.5	3.294	-12.0	86.20	19.5	73.61	51.0	2.802	82.5	0.3872
-73.5	0.6402	-42.0	3.899	-10.5	90.38	21.0	67.99	52.5	2.531	84.0	0.2829
-72.0	0.7489	-40.5	4.576	-9.0	94.07	22.5	62.08	54.0	2.401	85.5	0.1975
-70.5	0.8510	-39.0	5.510	-7.5	97.44	24.0	55.36	55.5	2.235	87.0	0.1320
-69.0	0.8887	-37.5	6.688	-6.0	99.89	25.5	48.62	57.0	2.124	88.5	0.1043
-67.5	0.9398	-36.0	8.289	-4.5	102.0	27.0	41.75	58.5	2.015	90.0	0.1187
-66.0	1.051	-34.5	10.22	-3.0	103.5	28.5	35.63	60.0	1.946		
-64.5	1.108	-33.0	12.83	-1.5	104.5	30.0	29.46	61.5	1.790		
-63.0	1.204	-31.5	16.35	0.0	105.2	31.5	24.00	63.0	1.731		
-61.5	1.238	-30.0	20.56	1.5	105.5	33.0	19.21	64.5	1.607		
-60.0	1.354	-28.5	26.07	3.0	105.5	34.5	15.50	66.0	1.506		

Electricity Parameter:

Voltage : 3.000 V Current : 0.3500 A
 Power P: 1.050 W Power Factor: 1.000

Optical Parameter (Distance: 3.160m) :

Luminous flux = 68.71 lm Efficiency: Eff=65.44 lm/W
 Avg. Beam angle: @ (25%):59.7deg @ (50%):46.3deg @ (75%):31.2deg @ (10%):71.6deg
 C0 /180: @ (25%):59.6deg @ (50%):47.2deg @ (75%):32.7deg @ (10%):72.1deg
 C0 /180 I_{max} = 105.5 cd (G=2.0deg) I_o = 105.2 cd

H(β) Range:-90 - 90DEG
 H(β) Interval: 0.5DEG
 Test Speed: HIGH
 Temperature:25.3DEG
 Operators:JACK
 Test Date:2012-08-30

V(B) Range:-90 - 90DEG
 V(B) Interval: 0.5DEG
 Test System:EVERFINE GO-SPEC316 SYSTEM V1.0.255
 Humidity:65.0%
 Test Distance:3.160m [K=1.0000]
 Remarks:

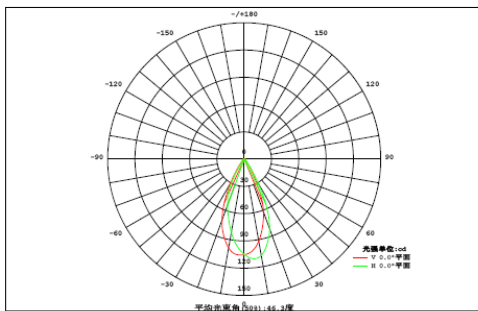


光学检验报告

Optical Test Report

灯具光度数据

灯具名称: 1084	灯具类型:	灯具重量:
外型尺寸:	灯具规格:	测试编号:
制造厂商: BICOM	发光口面:	保护角:



光源数据		光度数据	
型号	XBD	峰值光强 (cd)	110.2
标称功率 (W)	1	有效效率 (%)	77.7
额定电源电压 (V)	3	有效光通 (lm)	59.42
额定光通量 (lm)	76.500	灯具效率 (%)	89.8
灯具内光源数 (只)	1	总光通量 (lm)	68.71
实测电源电压 (V)	3	50%光束角 (H, V)	46°, 45°

垂直角度V(°)	区域光通量																单位: lm		Φ总	Φ有
	0.00	0.00	0.00	0.00	0.00	0.01	0.01	0.01	0.01	0.01	0.01	0.01	0.01	0.00	0.00	0.00	0.00	0.00		
90	0.00	0.00	0.00	0.00	0.00	0.01	0.01	0.01	0.01	0.01	0.01	0.01	0.01	0.00	0.00	0.00	0.00	0.00	0.07	0.00
80	0.00	0.00	0.00	0.01	0.01	0.01	0.02	0.02	0.02	0.02	0.02	0.01	0.01	0.01	0.01	0.00	0.00	0.00	0.18	0.00
70	0.00	0.00	0.01	0.01	0.02	0.03	0.03	0.04	0.04	0.04	0.03	0.03	0.02	0.02	0.01	0.01	0.00	0.00	0.33	0.00
60	0.00	0.00	0.01	0.02	0.03	0.04	0.05	0.06	0.06	0.06	0.05	0.04	0.03	0.02	0.01	0.01	0.00	0.00	0.50	0.00
50	0.00	0.00	0.01	0.02	0.04	0.05	0.07	0.10	0.11	0.11	0.09	0.06	0.04	0.03	0.02	0.01	0.00	0.00	0.79	0.00
40	0.00	0.01	0.02	0.03	0.05	0.08	0.16	0.29	0.43	0.42	0.27	0.13	0.06	0.04	0.02	0.01	0.00	0.00	2.02	0.91
30	0.00	0.01	0.02	0.03	0.06	0.15	0.43	1.06	1.63	1.59	0.97	0.36	0.11	0.05	0.03	0.01	0.00	0.00	6.52	5.88
	0.00	0.01	0.02	0.04	0.08	0.26	0.97	2.08	2.77	2.71	1.93	0.82	0.19	0.06	0.03	0.01	0.00	0.00	12.0	11.5
	0.00	0.01	0.02	0.04	0.09	0.37	1.36	2.52	3.19	3.10	2.30	1.13	0.26	0.07	0.03	0.01	0.00	0.00	14.5	14.0
	0.00	0.01	0.02	0.04	0.09	0.37	1.31	2.35	2.88	2.79	2.13	1.08	0.25	0.06	0.03	0.01	0.00	0.00	13.4	13.0
	0.00	0.01	0.02	0.04	0.08	0.25	0.89	1.73	2.08	2.02	1.59	0.73	0.18	0.06	0.03	0.01	0.00	0.00	9.69	9.17
	0.00	0.01	0.02	0.03	0.06	0.14	0.38	0.88	1.21	1.18	0.79	0.30	0.10	0.05	0.03	0.01	0.00	0.00	5.18	4.50
-30	0.00	0.01	0.02	0.03	0.05	0.08	0.14	0.24	0.33	0.31	0.21	0.12	0.06	0.04	0.02	0.01	0.00	0.00	1.66	0.48
-40	0.00	0.00	0.01	0.02	0.04	0.05	0.07	0.09	0.10	0.10	0.08	0.06	0.04	0.03	0.02	0.01	0.00	0.00	0.74	0.00
-50	0.00	0.00	0.01	0.02	0.03	0.04	0.05	0.05	0.06	0.05	0.05	0.04	0.03	0.02	0.02	0.01	0.00	0.00	0.49	0.00
-60	0.00	0.00	0.01	0.01	0.02	0.03	0.03	0.04	0.04	0.04	0.04	0.03	0.02	0.02	0.01	0.01	0.00	0.00	0.35	0.00
-70	0.00	0.00	0.00	0.01	0.01	0.02	0.02	0.02	0.02	0.02	0.02	0.02	0.01	0.01	0.01	0.00	0.00	0.00	0.20	0.00
-80	0.00	0.00	0.00	0.00	0.00	0.00	0.01	0.01	0.01	0.01	0.01	0.01	0.01	0.00	0.00	0.00	0.00	0.00	0.07	0.00
-90	0.00	0.00	0.00	0.00	0.00	0.00	0.01	0.01	0.01	0.01	0.01	0.01	0.01	0.00	0.00	0.00	0.00	0.00	0.07	0.00
	90	80	70	60	50	40	30	20	10	0	10	20	30	40	50	60	70	80	90	
Φ总	0.01	0.08	0.22	0.42	0.77	1.97	5.98	11.6	15.0	14.6	10.6	4.97	1.46	0.58	0.32	0.16	0.06	0.01	69	---
Φ有	0.00	0.00	0.00	0.00	0.00	0.86	5.18	10.8	14.3	13.9	9.85	4.16	0.38	0.00	0.00	0.00	0.00	0.00	---	59

H(β) 角度范围: -90度 - 90度
H(β) 角度间隔: 0.5度
测试速度: 快速
环境温度: 25.3℃
测试人员: JACK
测试日期: 2012-08-30

V(B) 角度范围: -90度 - 90度
V(B) 角度间隔: 0.5度
测试系统: 远方 (EVERFINE) GO-SPEC316系统 V1.0.255
环境湿度: 65.0%
测试距离: 3.160米 [K=1.0000]
备注:

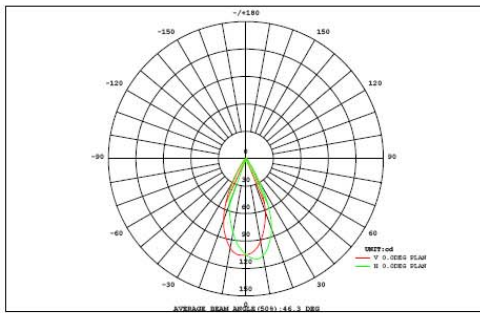


光学检验报告

Optical Test Report

LUMINAIRE PHOTOMETRIC TEST REPORT

NAME: 1084	TYPE:	WEIGHT:
DIMENSION:	SPECIFICATION:	SERIAL No.:
MANUFACTURER: BICOM	SURFACE:	PROTECTION ANGLE:



DATA OF LAMP		PHOTOMETRIC DATA	
MODEL	XBD	Imax (cd)	110.2
NOMINAL POWER (W)	1	AVAILABILITY (%)	77.7
RATED VOLTAGE (V)	3	Avai. FLUX (lm)	59.42
NOMINAL FLUX (lm)	76.500	EFFICIENCY (%)	89.8
LAMPS INSIDE	1	TOTAL FLUX (lm)	68.71
TEST VOLTAGE (V)	3	θ @50% (H,V)	46,45DEG

VERTICAL (DEG)	AREA FLUX DIAGRAM																UNIT: lm		ϕt	ϕa	
	0.00	0.00	0.00	0.00	0.01	0.01	0.01	0.01	0.01	0.01	0.01	0.01	0.01	0.00	0.00	0.00	0.00	0.00			0.00
90	0.00	0.00	0.00	0.00	0.01	0.01	0.01	0.01	0.01	0.01	0.01	0.01	0.00	0.00	0.00	0.00	0.00	0.00	0.00	0.07	0.00
80	0.00	0.00	0.00	0.01	0.01	0.01	0.02	0.02	0.02	0.02	0.01	0.01	0.01	0.01	0.00	0.00	0.00	0.00	0.00	0.18	0.00
70	0.00	0.00	0.01	0.01	0.02	0.03	0.03	0.04	0.04	0.03	0.03	0.02	0.02	0.01	0.01	0.00	0.00	0.00	0.00	0.33	0.00
60	0.00	0.00	0.01	0.02	0.03	0.04	0.05	0.06	0.06	0.05	0.04	0.03	0.02	0.01	0.01	0.00	0.00	0.00	0.00	0.50	0.00
50	0.00	0.00	0.01	0.02	0.04	0.05	0.07	0.10	0.11	0.11	0.09	0.06	0.04	0.03	0.02	0.01	0.00	0.00	0.00	0.79	0.00
40	0.00	0.01	0.02	0.03	0.05	0.08	0.16	0.29	0.43	0.42	0.27	0.13	0.06	0.04	0.02	0.01	0.00	0.00	0.00	2.02	0.91
30	0.00	0.01	0.02	0.03	0.06	0.15	0.43	1.06	1.63	1.59	0.97	0.36	0.11	0.05	0.03	0.01	0.00	0.00	0.00	6.52	5.88
20	0.00	0.01	0.02	0.04	0.08	0.26	0.97	2.08	2.77	2.71	1.93	0.82	0.19	0.06	0.03	0.01	0.00	0.00	0.00	12.0	11.5
10	0.00	0.01	0.02	0.04	0.09	0.37	1.36	2.52	3.19	3.10	2.30	1.13	0.26	0.07	0.03	0.01	0.00	0.00	0.00	14.5	14.0
0	0.00	0.01	0.02	0.04	0.09	0.37	1.31	2.35	2.88	2.79	2.13	1.08	0.25	0.06	0.03	0.01	0.00	0.00	0.00	13.4	13.0
-10	0.00	0.01	0.02	0.04	0.08	0.25	0.89	1.73	2.08	2.02	1.59	0.73	0.18	0.06	0.03	0.01	0.00	0.00	0.00	9.69	9.17
-20	0.00	0.01	0.02	0.03	0.06	0.14	0.38	0.88	1.21	1.18	0.79	0.30	0.10	0.05	0.03	0.01	0.00	0.00	0.00	5.18	4.50
-30	0.00	0.01	0.02	0.03	0.05	0.08	0.14	0.24	0.33	0.31	0.21	0.12	0.06	0.04	0.02	0.01	0.00	0.00	0.00	1.66	0.48
-40	0.00	0.00	0.01	0.02	0.04	0.05	0.07	0.09	0.10	0.10	0.08	0.06	0.04	0.03	0.02	0.01	0.00	0.00	0.00	0.74	0.00
-50	0.00	0.00	0.01	0.02	0.03	0.04	0.05	0.05	0.06	0.05	0.05	0.04	0.03	0.02	0.02	0.01	0.00	0.00	0.00	0.49	0.00
-60	0.00	0.00	0.01	0.01	0.02	0.03	0.03	0.04	0.04	0.04	0.04	0.03	0.02	0.02	0.01	0.01	0.00	0.00	0.00	0.35	0.00
-70	0.00	0.00	0.00	0.01	0.01	0.02	0.02	0.02	0.02	0.02	0.02	0.02	0.01	0.01	0.01	0.00	0.00	0.00	0.00	0.20	0.00
-80	0.00	0.00	0.00	0.00	0.00	0.00	0.01	0.01	0.01	0.01	0.01	0.01	0.01	0.00	0.00	0.00	0.00	0.00	0.00	0.07	0.00
-90	0.00	0.00	0.00	0.00	0.00	0.00	0.00	0.00	0.00	0.00	0.00	0.00	0.00	0.00	0.00	0.00	0.00	0.00	0.00	0.00	0.00
	-90	-80	-70	-60	-50	-40	-30	-20	HORIZONTAL (DEG)	20	30	40	50	60	70	80	90				
ϕt	0.01	0.08	0.22	0.42	0.77	1.97	5.98	11.6	15.0	14.6	10.6	4.97	1.46	0.58	0.32	0.16	0.06	0.01	69	---	
ϕa	0.00	0.00	0.00	0.00	0.00	0.86	5.18	10.8	14.3	13.9	9.85	4.16	0.38	0.00	0.00	0.00	0.00	0.00	---	59	

H(β) Range:-90 - 90DEG
H(β) Interval: 0.5DEG
Test Speed: HIGH
Temperature:25.3DEG
Operators:JACK
Test Date:2012-08-30

V(B) Range:-90 - 90DEG
V(B) Interval: 0.5DEG
Test System:EVERFINE GO-SPEC316 SYSTEM V1.0.255
Humidity:65.0%
Test Distance:3.160m [K=1.0000]
Remarks: