



深圳市百康光电有限公司

Bicom Optics

规格书 SPECIFICATION

品 名

Description: LED Lens

型 号

Part No.: BK-LED-1085


材 料

Material: PC

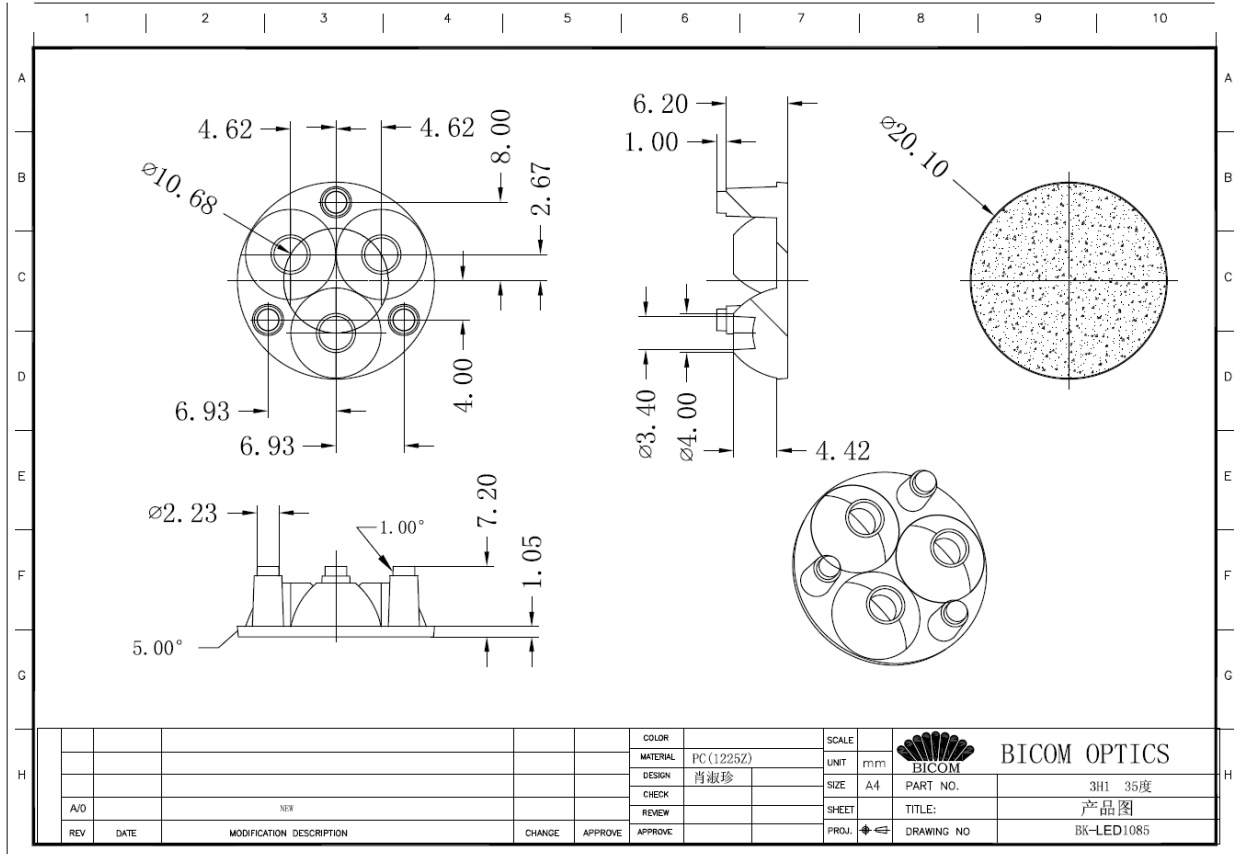
Made by: Ann

透 镜 规 格

Lens Spec.

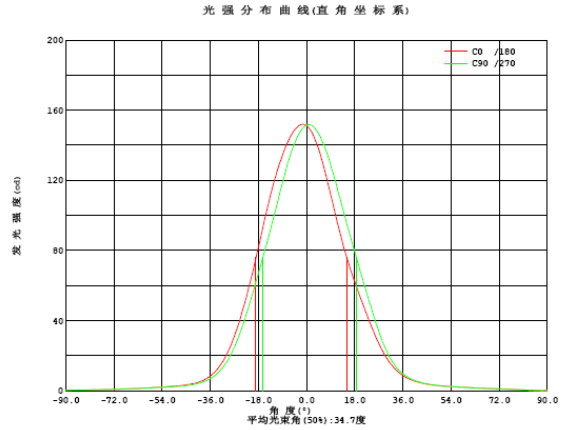
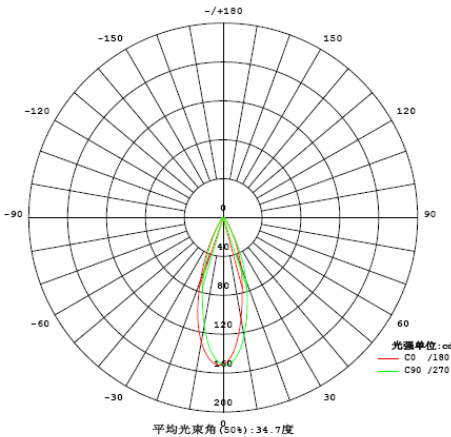
产品型号 Part Number	产品图片 Picture	产品尺寸 Dimension	适配 LED 种类 LED type	角度 Angle
BK-LED-1085		直径 Dia: $\Phi 20.10\text{mm}$ 高度 Height: 7.20mm	XBD	34.7°

尺寸图 Drawing





光学检验报告 Optical Test Report



光强分布数据: (角度°, 光强cd) C0 /180

角度	光强	角度	光强	角度	光强	角度	光强	角度	光强	角度	光强
-90.0	0.2397	-58.5	1.640	-27.0	30.98	4.5	137.7	36.0	8.676	67.5	1.305
-88.5	0.2308	-57.0	1.790	-25.5	37.77	6.0	130.3	37.5	7.272	69.0	1.207
-87.0	0.2847	-55.5	1.916	-24.0	45.50	7.5	121.4	39.0	6.294	70.5	1.102
-85.5	0.3273	-54.0	2.051	-22.5	53.23	9.0	111.8	40.5	5.399	72.0	1.021
-84.0	0.3628	-52.5	2.223	-21.0	62.31	10.5	102.1	42.0	4.695	73.5	0.9287
-82.5	0.3684	-51.0	2.413	-19.5	71.92	12.0	93.15	43.5	4.147	75.0	0.8610
-81.0	0.4582	-49.5	2.586	-18.0	82.08	13.5	84.04	45.0	3.708	76.5	0.7922
-79.5	0.4793	-48.0	2.767	-16.5	91.73	15.0	76.09	46.5	3.319	78.0	0.6757
-78.0	0.5048	-46.5	3.027	-15.0	101.9	16.5	68.62	48.0	3.081	79.5	0.5681
-76.5	0.5814	-45.0	3.274	-13.5	111.5	18.0	62.25	49.5	2.845	81.0	0.4971
-75.0	0.6502	-43.5	3.671	-12.0	120.1	19.5	55.64	51.0	2.637	82.5	0.3772
-73.5	0.6979	-42.0	4.143	-10.5	127.5	21.0	49.44	52.5	2.470	84.0	0.3229
-72.0	0.7855	-40.5	4.795	-9.0	134.3	22.5	43.67	54.0	2.330	85.5	0.2463
-70.5	0.8610	-39.0	5.649	-7.5	140.2	24.0	37.63	55.5	2.189	87.0	0.2130
-69.0	0.9386	-37.5	6.829	-6.0	145.1	25.5	32.04	57.0	2.058	88.5	0.1143
-67.5	1.012	-36.0	8.345	-4.5	148.6	27.0	26.89	58.5	1.973	90.0	0.1620
-66.0	1.101	-34.5	10.26	-3.0	151.0	28.5	22.58	60.0	1.835		
-64.5	1.199	-33.0	12.89	-1.5	151.9	30.0	18.53	61.5	1.730		
-63.0	1.297	-31.5	16.25	0.0	151.1	31.5	15.23	63.0	1.653		
-61.5	1.420	-30.0	20.42	1.5	148.5	33.0	12.48	64.5	1.529		
-60.0	1.548	-28.5	25.14	3.0	143.9	34.5	10.42	66.0	1.453		

电学参数:

工作电压: 3.000 V 工作电流: 0.3500 A
 电功率: 1.050 W 功率因数: 1.000

光学参数 (测试距离: 3.160m):

总光通量: $\Phi_t = 67.88 \text{ lm}$ 光效: $E_{\text{eff}} = 64.64 \text{ lm/W}$
 平均光强扩散角: $\theta(25\%): 49.9^\circ$ $\theta(50\%): 34.7^\circ$ $\theta(75\%): 21.9^\circ$ $\theta(10\%): 64.0^\circ$
 C0 /180: $\theta(25\%): 49.7^\circ$ $\theta(50\%): 34.1^\circ$ $\theta(75\%): 22.0^\circ$ $\theta(10\%): 64.2^\circ$
 C0 /180 $I_{\text{max}} = 151.9 \text{ cd}$ ($G = -1.5^\circ$) $I_0 = 151.1 \text{ cd}$

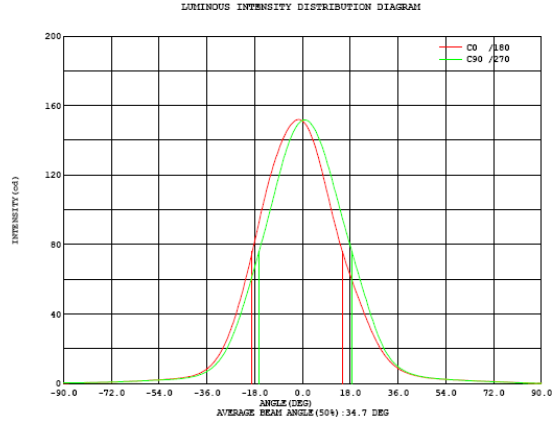
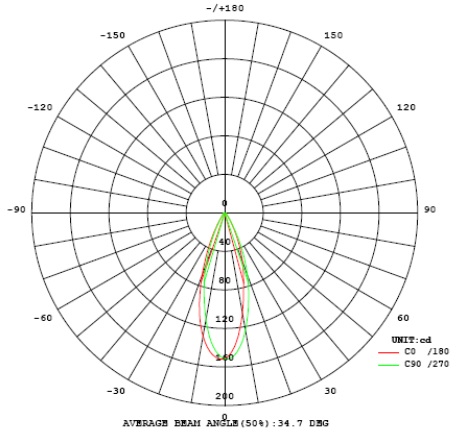
H(β) 角度范围: -90度 - 90度
 H(β) 角度间隔: 0.5度
 测试速度: 快速
 环境温度: 25.3°C
 测试人员: JACK
 测试日期: 2012-08-30

V(β) 角度范围: -90度 - 90度
 V(β) 角度间隔: 0.5度
 测试系统: 远方(EVERFINE)GO-SPEC316系统 V1.0.255
 环境湿度: 65.0%
 测试距离: 3.160米 [K=1.0000]
 备注:



光学检验报告

Optical Test Report



Intensity data:(deg , cd) C0 /180

A	I	A	I	A	I	A	I	A	I	A	I
-90.0	0.2397	-58.5	1.640	-27.0	30.98	4.5	137.7	36.0	8.676	67.5	1.305
-88.5	0.2308	-57.0	1.790	-25.5	37.77	6.0	130.3	37.5	7.272	69.0	1.207
-87.0	0.2847	-55.5	1.916	-24.0	45.50	7.5	121.4	39.0	6.294	70.5	1.102
-85.5	0.3273	-54.0	2.051	-22.5	53.23	9.0	111.8	40.5	5.399	72.0	1.021
-84.0	0.3628	-52.5	2.223	-21.0	62.31	10.5	102.1	42.0	4.695	73.5	0.9287
-82.5	0.3684	-51.0	2.413	-19.5	71.92	12.0	93.15	43.5	4.147	75.0	0.8610
-81.0	0.4582	-49.5	2.586	-18.0	82.08	13.5	84.04	45.0	3.708	76.5	0.7922
-79.5	0.4793	-48.0	2.767	-16.5	91.73	15.0	76.09	46.5	3.319	78.0	0.6757
-78.0	0.5048	-46.5	3.027	-15.0	101.9	16.5	68.62	48.0	3.081	79.5	0.5681
-76.5	0.5814	-45.0	3.274	-13.5	111.5	18.0	62.25	49.5	2.845	81.0	0.4971
-75.0	0.6502	-43.5	3.671	-12.0	120.1	19.5	55.64	51.0	2.637	82.5	0.3772
-73.5	0.6979	-42.0	4.143	-10.5	127.5	21.0	49.44	52.5	2.470	84.0	0.3229
-72.0	0.7855	-40.5	4.795	-9.0	134.3	22.5	43.67	54.0	2.330	85.5	0.2463
-70.5	0.8610	-39.0	5.649	-7.5	140.2	24.0	37.63	55.5	2.189	87.0	0.2130
-69.0	0.9386	-37.5	6.829	-6.0	145.1	25.5	32.04	57.0	2.058	88.5	0.1143
-67.5	1.012	-36.0	8.345	-4.5	148.6	27.0	26.89	58.5	1.973	90.0	0.1620
-66.0	1.101	-34.5	10.26	-3.0	151.0	28.5	22.58	60.0	1.835		
-64.5	1.199	-33.0	12.89	-1.5	151.9	30.0	18.53	61.5	1.730		
-63.0	1.297	-31.5	16.25	0.0	151.1	31.5	15.23	63.0	1.653		
-61.5	1.420	-30.0	20.42	1.5	148.5	33.0	12.48	64.5	1.529		
-60.0	1.548	-28.5	25.14	3.0	143.9	34.5	10.42	66.0	1.453		

Electricity Parameter:

Voltage : 3.000 V Current : 0.3500 A
 Power P: 1.050 W Power Factor: 1.000

Optical Parameter (Distance:3.160m) :

Luminous flux = 67.88 lm Efficiency: Eff=64.64 lm/W
 Avg. Beam angle: @ (25%):49.9deg @ (50%):34.7deg @ (75%):21.9deg @ (10%):64.0deg
 C0 /180: @ (25%):49.7deg @ (50%):34.1deg @ (75%):22.0deg @ (10%):64.2deg
 C0 /180 I_{max} = 151.9 cd (G=-1.5deg) I_o = 151.1 cd

H(β) Range:-90 - 90DEG V(B) Range:-90 - 90DEG
 H(β) Interval: 0.5DEG V(B) Interval: 0.5DEG
 Test Speed: HIGH Test System:EVERFINE GO-SPEC316 SYSTEM V1.0.255
 Temperature:25.3DEG Humidity:65.0%
 Operators:JACK Test Distance:3.160m [K=1.0000]
 Test Date:2012-08-30 Remarks:

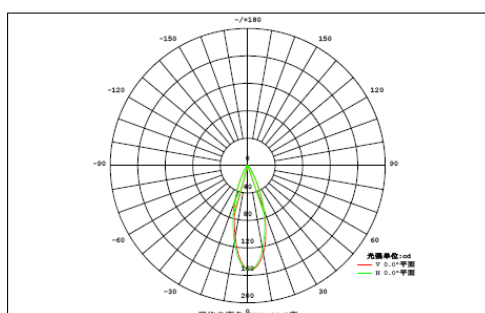


光学检验报告

Optical Test Report

灯具光度数据

灯具名称: 1085	灯具类型:	灯具重量:
外型尺寸:	灯具规格:	测试编号:
制造厂商: BICOM	发光口面:	保护角:



光源数据		光度数据	
型号	XBD	峰值光强 (cd)	151.9
标称功率 (W)	1	有效效率 (%)	73.7
额定电源电压 (V)	3	有效光通 (lm)	56.04
额定光通量 (lm)	76.000	灯具效率 (%)	89.3
灯具内光源数 (只)	1	总光通量 (lm)	67.88
实测电源电压 (V)	3	50%光束角 (H, V)	34°, 35°

垂直角度V(°)	区域光通量																单位: lm		总	有
	-90	-80	-70	-60	-50	-40	-30	-20	20	30	40	50	60	70	80	90				
90	0.00	0.00	0.00	0.00	0.00	0.01	0.01	0.01	0.01	0.01	0.01	0.01	0.01	0.00	0.00	0.00	0.00	0.08	0.00	
80	0.00	0.00	0.00	0.01	0.01	0.02	0.02	0.02	0.02	0.02	0.02	0.02	0.01	0.01	0.01	0.00	0.00	0.21	0.00	
70	0.00	0.00	0.01	0.01	0.02	0.03	0.03	0.04	0.04	0.04	0.04	0.03	0.02	0.02	0.01	0.01	0.00	0.36	0.00	
60	0.00	0.00	0.01	0.02	0.03	0.04	0.05	0.06	0.07	0.07	0.06	0.05	0.04	0.03	0.02	0.01	0.00	0.56	0.00	
50	0.00	0.00	0.01	0.02	0.04	0.06	0.08	0.10	0.12	0.12	0.10	0.08	0.05	0.04	0.02	0.01	0.00	0.86	0.00	
40	0.00	0.01	0.02	0.03	0.05	0.08	0.14	0.24	0.34	0.34	0.24	0.13	0.08	0.05	0.03	0.01	0.00	1.78	0.26	
30	0.00	0.01	0.02	0.03	0.06	0.13	0.31	0.75	1.21	1.24	0.78	0.32	0.12	0.06	0.03	0.01	0.00	5.07	4.07	
20	0.00	0.01	0.02	0.04	0.07	0.20	0.66	1.63	2.61	2.76	1.82	0.71	0.19	0.07	0.03	0.01	0.01	10.8	10.1	
10	0.00	0.01	0.02	0.04	0.08	0.26	0.93	2.23	3.83	4.11	2.76	1.08	0.26	0.07	0.04	0.02	0.01	15.7	15.1	
0	0.00	0.01	0.02	0.04	0.08	0.25	0.90	2.16	3.70	3.98	2.68	1.05	0.25	0.07	0.03	0.02	0.01	15.2	14.6	
-10	0.00	0.01	0.02	0.04	0.07	0.18	0.59	1.46	2.32	2.46	1.65	0.65	0.17	0.06	0.03	0.01	0.01	9.74	8.98	
-20	0.00	0.01	0.02	0.03	0.06	0.11	0.27	0.61	0.95	0.98	0.64	0.27	0.10	0.05	0.03	0.01	0.00	4.15	3.05	
-30	0.00	0.01	0.01	0.03	0.05	0.07	0.12	0.19	0.25	0.25	0.19	0.11	0.07	0.04	0.02	0.01	0.00	1.43	0.00	
-40	0.00	0.00	0.01	0.02	0.04	0.05	0.07	0.08	0.09	0.09	0.08	0.07	0.05	0.03	0.02	0.01	0.00	0.72	0.00	
-50	0.00	0.00	0.01	0.02	0.03	0.04	0.05	0.05	0.06	0.06	0.05	0.04	0.03	0.02	0.01	0.01	0.00	0.49	0.00	
-60	0.00	0.00	0.01	0.01	0.02	0.03	0.03	0.03	0.04	0.04	0.03	0.03	0.02	0.02	0.01	0.01	0.00	0.33	0.00	
-70	0.00	0.00	0.00	0.01	0.01	0.02	0.02	0.02	0.02	0.02	0.02	0.02	0.01	0.01	0.01	0.00	0.00	0.20	0.00	
-80	0.00	0.00	0.00	0.00	0.01	0.01	0.01	0.01	0.01	0.01	0.01	0.01	0.01	0.01	0.01	0.00	0.00	0.11	0.00	
-90	0.00	0.00	0.00	0.00	0.01	0.01	0.01	0.01	0.01	0.01	0.01	0.01	0.01	0.01	0.01	0.00	0.00	0.11	0.00	
总	0.01	0.08	0.21	0.41	0.73	1.56	4.28	9.69	15.7	16.6	11.2	4.67	1.50	0.66	0.36	0.17	0.07	68	---	
有	0.00	0.00	0.00	0.00	0.00	0.09	3.07	8.67	14.7	15.6	10.2	3.52	0.13	0.00	0.00	0.00	0.00	---	56	

H(B) 角度范围: -90度 - 90度
H(B) 角度间隔: 0.5度
测试速度: 快速
环境温度: 25.3°C
测试人员: JACK
测试日期: 2012-08-30

V(B) 角度范围: -90度 - 90度
V(B) 角度间隔: 0.5度
测试系统: 远方 (EVERFINE) GO-SPEC316系统 V1.0.255
环境湿度: 65.0%
测试距离: 3.160米 [K=1.0000]
备注:

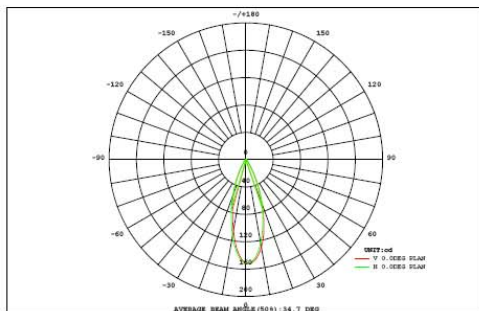


光学检验报告

Optical Test Report

LUMINAIRE PHOTOMETRIC TEST REPORT

NAME: 1085	TYPE:	WEIGHT:
DIMENSION:	SPECIFICATION:	SERIAL No.:
MANUFACTURER: BICOM	SURFACE:	PROTECTION ANGLE:



DATA OF LAMP		PHOTOMETRIC DATA	
MODEL	XBD	Imax (cd)	151.9
NOMINAL POWER (W)	1	AVAILABILITY (%)	73.7
RATED VOLTAGE (V)	3	Avai. FLUX (lm)	56.04
NOMINAL FLUX (lm)	76.000	EFFICIENCY (%)	89.3
LAMPS INSIDE	1	TOTAL FLUX (lm)	67.88
TEST VOLTAGE (V)	3	θ @50% (H, V)	34, 35DEG

VERTICAL (DEG)	AREA FLUX DIAGRAM																UNIT: lm		Φt	Φa
	-90	-80	-70	-60	-50	-40	-30	-20	20	30	40	50	60	70	80	90				
90	0.00	0.00	0.00	0.00	0.00	0.01	0.01	0.01	0.01	0.01	0.01	0.01	0.01	0.00	0.00	0.00	0.00	0.08	0.00	
80	0.00	0.00	0.00	0.01	0.01	0.02	0.02	0.02	0.02	0.02	0.02	0.01	0.01	0.01	0.00	0.00	0.00	0.21	0.00	
70	0.00	0.00	0.01	0.01	0.02	0.03	0.03	0.04	0.04	0.04	0.04	0.03	0.02	0.02	0.01	0.01	0.00	0.36	0.00	
60	0.00	0.00	0.01	0.02	0.03	0.04	0.05	0.06	0.07	0.07	0.06	0.05	0.04	0.03	0.02	0.01	0.00	0.56	0.00	
50	0.00	0.00	0.01	0.02	0.04	0.06	0.08	0.10	0.12	0.12	0.10	0.08	0.05	0.04	0.02	0.01	0.00	0.86	0.00	
40	0.00	0.01	0.02	0.03	0.05	0.08	0.14	0.24	0.34	0.34	0.24	0.13	0.08	0.05	0.03	0.01	0.00	1.78	0.26	
30	0.00	0.01	0.02	0.03	0.06	0.13	0.31	0.75	1.21	1.24	0.78	0.32	0.12	0.06	0.03	0.01	0.00	5.07	4.07	
20	0.00	0.01	0.02	0.04	0.07	0.20	0.66	1.63	2.61	2.76	1.82	0.71	0.19	0.07	0.03	0.01	0.01	10.8	10.1	
10	0.00	0.01	0.02	0.04	0.08	0.26	0.93	2.23	3.83	4.11	2.76	1.08	0.26	0.07	0.04	0.02	0.01	15.7	15.1	
0	0.00	0.01	0.02	0.04	0.08	0.25	0.90	2.16	3.70	3.98	2.68	1.05	0.25	0.07	0.03	0.02	0.01	15.2	14.6	
-10	0.00	0.01	0.02	0.04	0.07	0.18	0.59	1.46	2.32	2.46	1.65	0.65	0.17	0.06	0.03	0.01	0.01	9.74	8.98	
-20	0.00	0.01	0.02	0.03	0.06	0.11	0.27	0.61	0.95	0.98	0.64	0.27	0.10	0.05	0.03	0.01	0.00	4.15	3.05	
-30	0.00	0.01	0.01	0.03	0.05	0.07	0.12	0.19	0.25	0.25	0.19	0.11	0.07	0.04	0.02	0.01	0.00	1.43	0.00	
-40	0.00	0.00	0.01	0.02	0.04	0.05	0.07	0.08	0.09	0.09	0.08	0.07	0.05	0.03	0.02	0.01	0.00	0.72	0.00	
-50	0.00	0.00	0.01	0.02	0.03	0.04	0.05	0.05	0.06	0.06	0.05	0.04	0.03	0.02	0.01	0.01	0.00	0.49	0.00	
-60	0.00	0.00	0.01	0.01	0.02	0.03	0.03	0.03	0.04	0.04	0.03	0.03	0.02	0.02	0.01	0.01	0.00	0.33	0.00	
-70	0.00	0.00	0.00	0.01	0.01	0.02	0.02	0.02	0.02	0.02	0.02	0.02	0.01	0.01	0.01	0.00	0.00	0.20	0.00	
-80	0.00	0.00	0.00	0.00	0.01	0.01	0.01	0.01	0.01	0.01	0.01	0.01	0.01	0.01	0.00	0.00	0.00	0.11	0.00	
-90	0.00	0.00	0.00	0.00	0.01	0.01	0.01	0.01	0.01	0.01	0.01	0.01	0.01	0.01	0.00	0.00	0.00	0.11	0.00	
Φt	0.01	0.08	0.21	0.41	0.73	1.56	4.28	9.69	15.7	16.6	11.2	4.67	1.50	0.66	0.36	0.17	0.07	0.01	68	---
Φa	0.00	0.00	0.00	0.00	0.00	0.09	3.07	8.67	14.7	15.6	10.2	3.52	0.13	0.00	0.00	0.00	0.00	0.00	---	56

H(β) Range:-90 - 90DEG
 H(β) Interval: 0.5DEG
 Test Speed: HIGH
 Temperature:25.3DEG
 Operators:JACK
 Test Date:2012-08-30
 V(B) Range:-90 - 90DEG
 V(B) Interval: 0.5DEG
 Test System:EVERFINE GO-SPEC316 SYSTEM V1.0.255
 Humidity:65.0%
 Test Distance:3.160m [K=1.0000]
 Remarks: