



深圳市百康光电有限公司

Bicom Optics

规格书 SPECIFICATION

品 名

Description: LED Lens

型 号

Part No.: BK-LED-850C


材 料

Material: PC

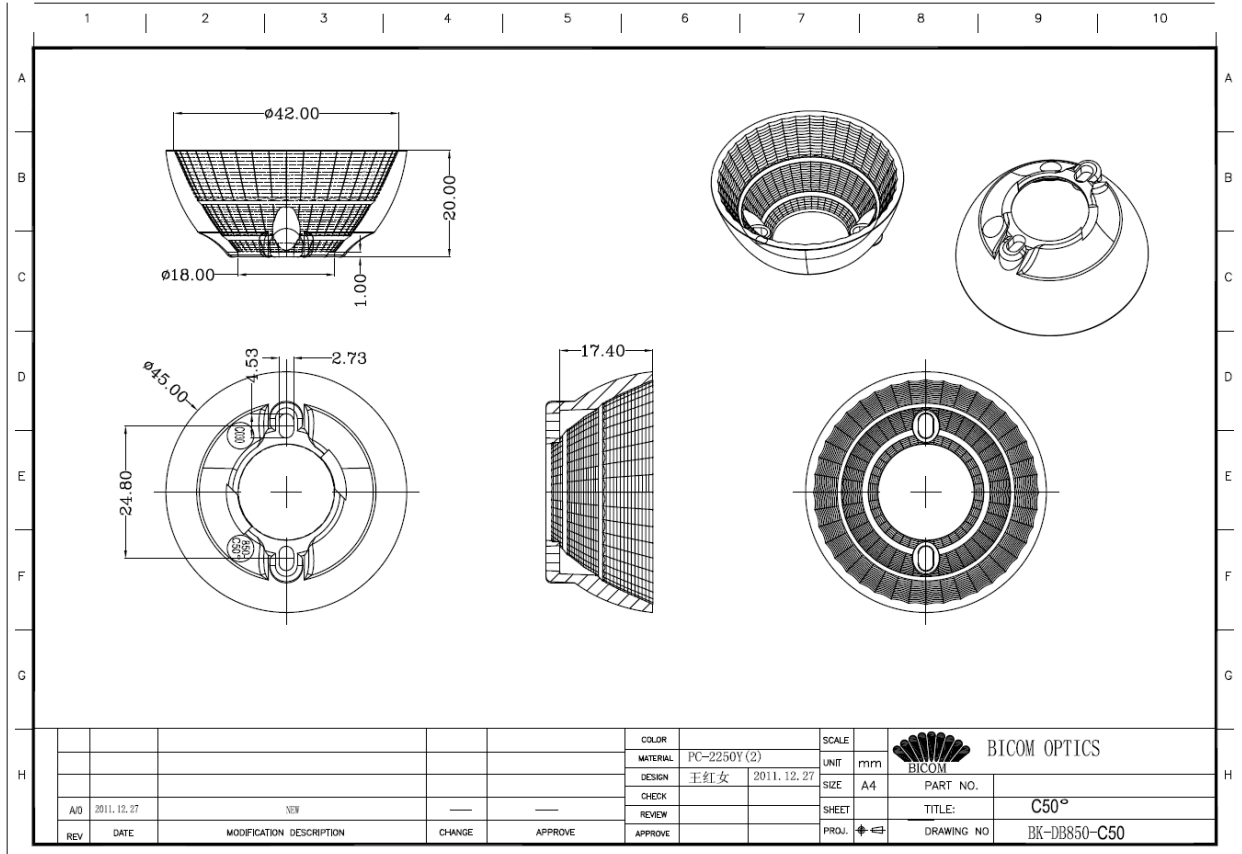
Made by: Ann

透 镜 规 格

Lens Spec.

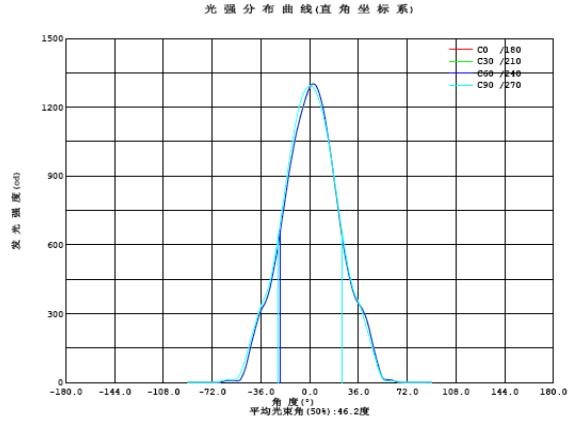
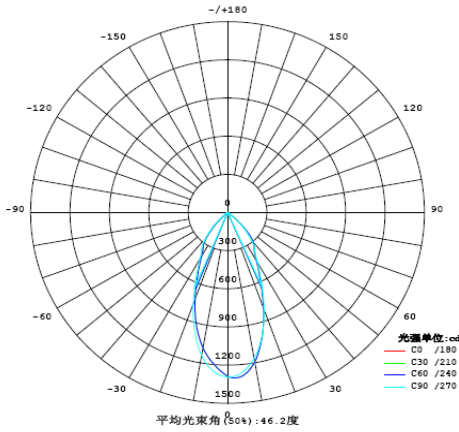
产品型号 Part Number	产品图片 Picture	产品尺寸 Dimension	适配 LED 种类 LED type	角度 Angle
BK-LED-850C		直径 Dia: $\Phi 45\text{mm}$ 高度 Height: 20mm	CITIZEN CL-L030	46.2°

尺寸图 Drawing





光学检验报告
Optical Test Report



光强分布数据:(角度°, 光强cd) C0 /180

Table with 12 columns: angle, intensity, angle, intensity, angle, intensity, angle, intensity, angle, intensity, angle, intensity. It lists light intensity values at various angles from -90 to 90 degrees.

电学参数:

工作电压: 40.00 V 工作电流: 0.3500 A
电功率: 14.00 W 功率因数: 1.000

光学参数(测试距离:5.980m):

总光通量: phi_t = 83.61 lm 光效: Eff=5.97 lm/W
平均光强扩散角: theta(25%): 74.6 degree theta(50%): 46.2 degree theta(75%): 30.1 degree theta(10%): 93.4 degree
C0 /180: theta(25%): 74.5 degree theta(50%): 45.8 degree theta(75%): 29.7 degree theta(10%): 93.2 degree
C0 /180 I_max = 1302 cd (G=3.0 degree) I_0 = 1286 cd

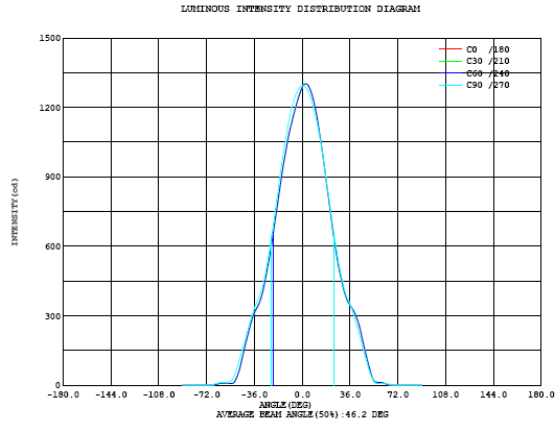
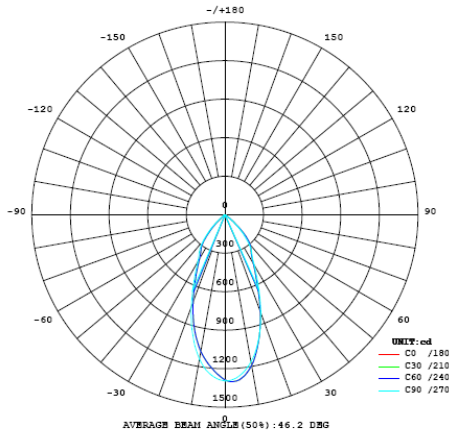
H(beta)角度范围:-90度 - 90度
H(beta)角度间隔: 0.5度
测试速度: 快速
环境温度:25.3 degree C
测试人员:
测试日期:2012-07-19

V(B)角度范围:-90度 - 90度
V(B)角度间隔: 0.5度
测试系统: 远方(EVERFINE)GO-2000B_V1系统 V2.0.263
环境湿度:65.0%
测试距离:5.980米 [K=1.0000]
备注:



光学检验报告

Optical Test Report



Intensity data:(deg , cd) C0 /180

A	I	A	I	A	I	A	I	A	I	A	I
-90.0	0.0799	-58.0	8.025	-26.0	507.5	6.0	1278	38.0	327.9	70.0	0.5688
-88.0	0.1253	-56.0	7.762	-24.0	574.3	8.0	1242	40.0	305.7	72.0	0.4637
-86.0	0.1397	-54.0	7.295	-22.0	647.3	10.0	1192	42.0	274.7	74.0	0.3638
-84.0	0.1562	-52.0	8.457	-20.0	724.8	12.0	1129	44.0	233.5	76.0	0.3117
-82.0	0.1860	-50.0	24.37	-18.0	804.0	14.0	1054	46.0	183.0	78.0	0.2637
-80.0	0.2149	-48.0	52.28	-16.0	881.7	16.0	974.6	48.0	131.8	80.0	0.2310
-78.0	0.2468	-46.0	95.38	-14.0	954.9	18.0	889.7	50.0	88.25	82.0	0.2011
-76.0	0.2943	-44.0	143.7	-12.0	1021	20.0	802.9	52.0	47.35	84.0	0.1751
-74.0	0.3753	-42.0	191.3	-10.0	1082	22.0	715.4	54.0	18.02	86.0	0.1512
-72.0	0.5039	-40.0	237.7	-8.0	1132	24.0	633.1	56.0	12.54	88.0	0.1424
-70.0	0.6862	-38.0	278.8	-6.0	1178	26.0	557.1	58.0	11.68	90.0	0.0973
-68.0	0.8307	-36.0	313.2	-4.0	1218	28.0	495.9	60.0	10.93		
-66.0	1.659	-34.0	335.1	-2.0	1255	30.0	444.4	62.0	7.839		
-64.0	4.308	-32.0	358.3	0.0	1286	32.0	397.1	64.0	3.322		
-62.0	7.192	-30.0	396.4	2.0	1301	34.0	366.2	66.0	1.047		
-60.0	8.085	-28.0	447.9	4.0	1298	36.0	345.4	68.0	0.6094		

Electricity Parameter:

Voltage : 40.00 V Current : 0.3500 A
 Power P: 14.00 W Power Factor: 1.000

Optical Parameter(Distance:5.980m) :

Luminous flux = 83.61 lm Efficiency: Eff=5.97 lm/W
 Avg. Beam angle: @ (25%):74.6deg @ (50%):46.2deg @ (75%):30.1deg @ (10%):93.4deg
 C0 /180: @ (25%):74.5deg @ (50%):45.8deg @ (75%):29.7deg @ (10%):93.2deg
 C0 /180 I_{max} = 1302 cd (G=3.0deg) I_o = 1286 cd

H(β) Range:-90 - 90DEG
 H(β) Interval: 0.5DEG
 Test Speed: HIGH
 Temperature:25.3DEG
 Operators:
 Test Date:2012-07-19

V(B) Range:-90 - 90DEG
 V(B) Interval: 0.5DEG
 Test System:EVERFINE GO-2000B_V1 SYSTEM V2.0.263
 Humidity:65.0%
 Test Distance:5.980m [K=1.0000]
 Remarks:

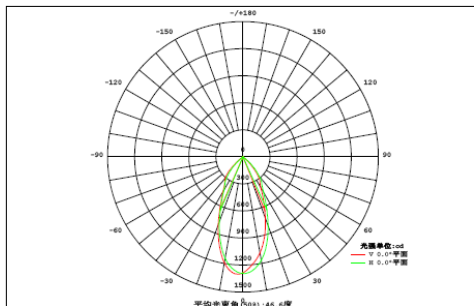


光学检验报告

Optical Test Report

灯具光度数据

灯具名称: 850C	灯具类型:	灯具重量: /
外型尺寸:	灯具规格:	测试编号:
制造厂商:	发光口面:	保护角: /



光源数据		光度数据	
型号	CLL030	峰值光强 (cd)	1302
标称功率 (W)	14	有效效率 (%)	85.7
额定电源电压 (V)	40	有效光通 (lm)	968.6
额定光通量 (lm)	1130.0	灯具效率 (%)	90.0
灯具内光源数 (只)	1	总光通量 (lm)	1017
实测电源电压 (V)	40	50%光束角 (H, V)	46°, 47°

垂直角度 V (°)	区域光通量																单位: lm		Φ总	Φ有
	0.00	0.00	0.01	0.01	0.01	0.01	0.02	0.02	0.02	0.02	0.02	0.02	0.01	0.01	0.01	0.01	0.00	0.00		
90	0.00	0.00	0.00	0.00	0.01	0.01	0.01	0.01	0.01	0.01	0.01	0.01	0.01	0.01	0.00	0.00	0.20	0.00		
80	0.00	0.00	0.00	0.00	0.01	0.01	0.01	0.01	0.01	0.01	0.01	0.01	0.01	0.00	0.00	0.00	0.11	0.00		
70	0.00	0.00	0.00	0.01	0.01	0.03	0.07	0.11	0.13	0.13	0.11	0.07	0.03	0.01	0.01	0.00	0.73	0.00		
60	0.00	0.00	0.00	0.01	0.06	0.16	0.24	0.41	0.61	0.57	0.36	0.21	0.15	0.07	0.01	0.00	2.87	0.00		
50	0.00	0.00	0.01	0.05	0.18	0.60	2.21	4.13	5.20	5.01	3.60	1.64	0.38	0.15	0.05	0.01	23.2	14.6		
40	0.00	0.00	0.01	0.12	0.54	3.22	6.83	9.40	10.8	10.7	8.98	5.91	2.18	0.29	0.11	0.01	59.1	55.3		
30	0.00	0.00	0.02	0.19	1.88	6.35	10.1	14.3	18.1	17.9	13.8	9.50	5.10	0.98	0.13	0.03	98.4	95.7		
20	0.00	0.00	0.04	0.31	3.41	8.12	13.3	22.2	29.3	28.7	21.2	12.5	7.14	2.00	0.15	0.04	148	146		
10	0.00	0.00	0.05	0.47	4.29	8.91	16.2	28.5	37.0	35.5	26.3	14.8	7.95	2.63	0.16	0.05	183	181		
0	0.00	0.00	0.05	0.47	4.27	8.87	16.0	28.2	36.8	35.3	26.0	14.7	7.91	2.61	0.16	0.05	181	179		
-10	0.00	0.00	0.04	0.32	3.34	8.01	13.0	21.6	28.3	27.7	20.5	12.1	7.02	1.94	0.15	0.04	144	142		
-20	0.00	0.00	0.02	0.20	1.81	6.16	9.81	13.7	17.0	16.8	13.2	9.23	4.92	0.91	0.15	0.03	93.9	91.1		
-30	0.00	0.00	0.01	0.14	0.54	3.03	6.49	8.97	10.3	10.1	8.55	5.57	2.00	0.29	0.13	0.01	56.1	52.0		
-40	0.00	0.00	0.01	0.05	0.23	0.59	2.00	3.72	4.65	4.45	3.20	1.43	0.38	0.20	0.06	0.01	21.0	11.8		
-50	0.00	0.00	0.00	0.01	0.07	0.22	0.33	0.47	0.62	0.58	0.41	0.30	0.21	0.08	0.01	0.00	3.32	0.00		
-60	0.00	0.00	0.00	0.01	0.01	0.03	0.08	0.14	0.19	0.19	0.14	0.08	0.03	0.01	0.01	0.00	0.92	0.00		
-70	0.00	0.00	0.00	0.00	0.01	0.01	0.01	0.01	0.01	0.01	0.01	0.01	0.01	0.01	0.00	0.00	0.11	0.00		
-80	0.00	0.00	0.00	0.01	0.01	0.01	0.01	0.01	0.02	0.02	0.01	0.01	0.01	0.01	0.00	0.00	0.15	0.00		
-90	0.01	0.04	0.29	2.37	20.7	54.3	96.7	156	199	194	146	88.1	45.4	12.2	1.32	0.31	1017	---		
Φ有	0.00	0.00	0.00	0.00	14.3	50.2	93.0	152	195	190	143	84.1	40.8	5.81	0.00	0.00	---	969		

H(β) 角度范围: -90度 - 90度
H(β) 角度间隔: 0.5度
测试速度: 快速
环境温度: 25.3℃
测试人员:
测试日期: 2012-07-19

V(B) 角度范围: -90度 - 90度
V(B) 角度间隔: 0.5度
测试系统: 远方 (EVERFINE) GO-2000B_V1 系统 V2.0.263
环境湿度: 65.0%
测试距离: 5.980米 [K=1.0000]
备注:

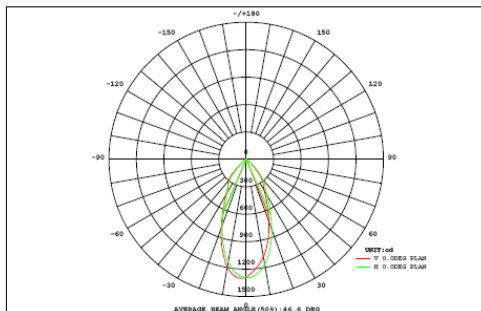


光学检验报告

Optical Test Report

LUMINAIRE PHOTOMETRIC TEST REPORT

NAME: 850C	TYPE:	WEIGHT: /
DIMENSION:	SPECIFICATION:	SERIAL No.:
MANUFACTURER:	SURFACE:	PROTECTION ANGLE: /



DATA OF LAMP		PHOTOMETRIC DATA	
MODEL	CLL030	Imax (cd)	1302
NOMINAL POWER (W)	14	AVAILABILITY (%)	85.7
RATED VOLTAGE (V)	40	Avai. FLUX (lm)	968.6
NOMINAL FLUX (lm)	1130.0	EFFICIENCY (%)	90.0
LAMPS INSIDE	1	TOTAL FLUX (lm)	1017
TEST VOLTAGE (V)	40	θ @50% (H, V)	46, 47DEG

VERTICAL (DEG)	AREA FLUX DIAGRAM														UNIT: lm		ϕ t	ϕ a		
	0.00	0.00	0.01	0.01	0.01	0.01	0.02	0.02	0.02	0.02	0.02	0.01	0.01	0.01	0.01	0.00			0.00	0.20
90	0.00	0.00	0.01	0.01	0.01	0.01	0.02	0.02	0.02	0.02	0.01	0.01	0.01	0.01	0.00	0.00	0.20	0.00		
80	0.00	0.00	0.00	0.00	0.01	0.01	0.01	0.01	0.01	0.01	0.01	0.01	0.00	0.00	0.00	0.00	0.11	0.00		
70	0.00	0.00	0.00	0.01	0.01	0.03	0.07	0.11	0.13	0.13	0.11	0.07	0.03	0.01	0.01	0.00	0.73	0.00		
60	0.00	0.00	0.00	0.01	0.06	0.16	0.24	0.41	0.61	0.57	0.36	0.21	0.15	0.07	0.01	0.00	2.87	0.00		
50	0.00	0.00	0.01	0.05	0.18	0.60	2.21	4.13	5.20	5.01	3.60	1.64	0.38	0.15	0.05	0.01	23.2	14.6		
40	0.00	0.00	0.01	0.12	0.54	3.22	6.83	9.40	10.8	10.7	8.98	5.91	2.18	0.29	0.11	0.01	59.1	55.3		
30	0.00	0.00	0.02	0.19	1.88	6.35	10.1	14.3	18.1	17.9	13.8	9.50	5.10	0.98	0.13	0.03	98.4	95.7		
	0.00	0.00	0.04	0.31	3.41	8.12	13.3	22.2	29.3	28.7	21.2	12.5	7.14	2.00	0.15	0.04	148	146		
	0.00	0.00	0.05	0.47	4.29	8.91	16.2	28.5	37.0	35.5	26.3	14.8	7.95	2.63	0.16	0.05	183	181		
	0.00	0.00	0.05	0.47	4.27	8.87	16.0	28.2	36.8	35.3	26.0	14.7	7.91	2.61	0.16	0.05	181	179		
	0.00	0.00	0.04	0.32	3.34	8.01	13.0	21.6	28.3	27.7	20.5	12.1	7.02	1.94	0.15	0.04	144	142		
	0.00	0.00	0.02	0.20	1.81	6.16	9.81	13.7	17.0	16.8	13.2	9.23	4.92	0.91	0.15	0.03	93.9	91.1		
-30	0.00	0.00	0.01	0.14	0.54	3.03	6.49	8.97	10.3	10.1	8.55	5.57	2.00	0.29	0.13	0.01	56.1	52.0		
-40	0.00	0.00	0.01	0.05	0.23	0.59	2.00	3.72	4.65	4.45	3.20	1.43	0.38	0.20	0.06	0.01	21.0	11.8		
-50	0.00	0.00	0.00	0.01	0.07	0.22	0.33	0.47	0.62	0.58	0.41	0.30	0.21	0.08	0.01	0.00	3.32	0.00		
-60	0.00	0.00	0.00	0.01	0.01	0.03	0.08	0.14	0.19	0.19	0.14	0.08	0.03	0.01	0.01	0.00	0.92	0.00		
-70	0.00	0.00	0.00	0.00	0.01	0.01	0.01	0.01	0.01	0.01	0.01	0.01	0.01	0.01	0.00	0.00	0.11	0.00		
-80	0.00	0.00	0.00	0.01	0.01	0.01	0.01	0.01	0.02	0.02	0.01	0.01	0.01	0.01	0.01	0.00	0.15	0.00		
-90	0.00	0.00	0.00	0.01	0.01	0.01	0.01	0.01	0.02	0.02	0.01	0.01	0.01	0.01	0.01	0.00	0.15	0.00		
	-90	-80	-70	-60	-50	-40	-30	-20	HORIZONTAL (DEG)	20	30	40	50	60	70	80	90			
ϕ t	0.01	0.04	0.29	2.37	20.7	54.3	96.7	156	199	194	146	88.1	45.4	12.2	1.32	0.31	0.04	0.01	1017	---
ϕ a	0.00	0.00	0.00	0.00	14.3	50.2	93.0	152	195	190	143	84.1	40.8	5.81	0.00	0.00	0.00	0.00	---	969

H (β) Range:-90 - 90DEG
H (β) Interval: 0.5DEG
Test Speed: HIGH
Temperature:25.3DEG
Operators:
Test Date:2012-07-19

V(B) Range:-90 - 90DEG
V(B) Interval: 0.5DEG
Test System:EVERFINE GO-2000B_V1 SYSTEM V2.0.263
Humidity:65.0%
Test Distance:5.980m [K=1.0000]
Remarks: