



深圳市百康光电有限公司

Bicom Optics

---

# 规 格 书

## SPECIFICATION

品 名

Description: LED Lens

型 号

Part No.: BK-LED-850B


材 料

Material: PC

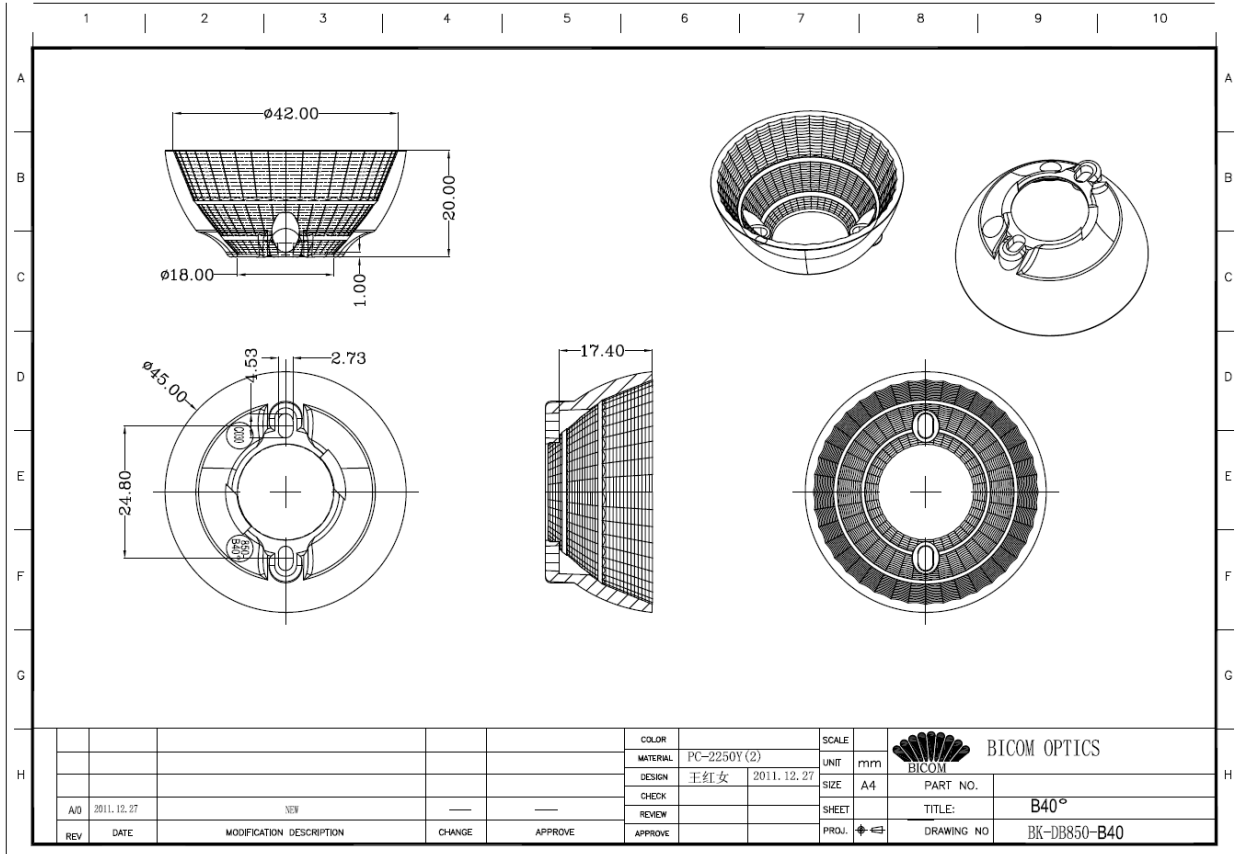
Made by: Ann

## 透 镜 规 格

## Lens Spec.

产品型号 Part Number	产品图片 Picture	产品尺寸 Dimension	适配 LED 种类 LED type	角度 Angle
BK-LED-850B		直径 Dia: $\Phi 45\text{mm}$ 高度 Height: 20mm	CITIZEN CL-L030	41.7°

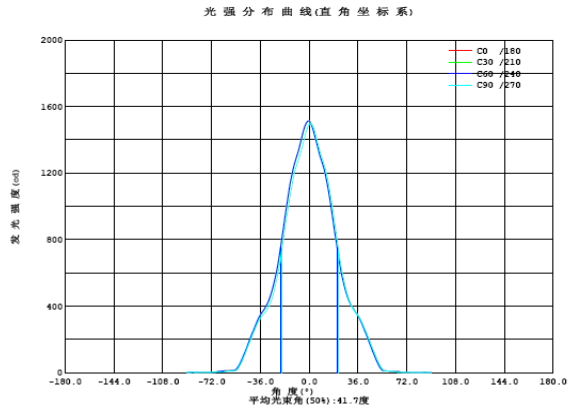
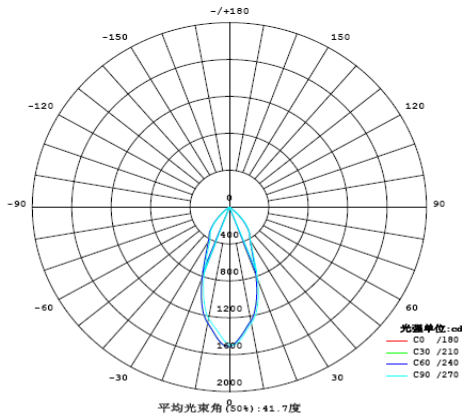
### 尺寸图 Drawing





### 光学检验报告

### Optical Test Report



光强分布数据: (角度°, 光强cd) C0 /180

角度	光强	角度	光强	角度	光强	角度	光强	角度	光强	角度	光强
-90.0	0.2302	-58.0	12.18	-26.0	535.8	6.0	1366	38.0	310.5	70.0	2.034
-88.0	2.322	-56.0	12.64	-24.0	609.7	8.0	1303	40.0	272.6	72.0	1.804
-86.0	2.905	-54.0	17.48	-22.0	703.3	10.0	1252	42.0	232.1	74.0	1.609
-84.0	2.408	-52.0	39.06	-20.0	811.8	12.0	1190	44.0	189.9	76.0	1.460
-82.0	1.852	-50.0	72.59	-18.0	927.9	14.0	1103	46.0	147.2	78.0	1.368
-80.0	1.874	-48.0	109.2	-16.0	1033	16.0	1004	48.0	106.0	80.0	1.303
-78.0	1.980	-46.0	151.0	-14.0	1136	18.0	894.5	50.0	67.96	82.0	1.254
-76.0	2.185	-44.0	193.9	-12.0	1217	20.0	784.7	52.0	34.86	84.0	1.486
-74.0	2.383	-42.0	236.1	-10.0	1276	22.0	678.6	54.0	13.94	86.0	1.789
-72.0	2.640	-40.0	275.5	-8.0	1331	24.0	588.4	56.0	10.39	88.0	1.169
-70.0	2.994	-38.0	313.5	-6.0	1394	26.0	517.4	58.0	9.407	90.0	0.0973
-68.0	5.346	-36.0	346.7	-4.0	1459	28.0	462.4	60.0	8.440		
-66.0	8.828	-34.0	370.3	-2.0	1502	30.0	421.1	62.0	7.723		
-64.0	9.653	-32.0	395.5	0.0	1513	32.0	391.1	64.0	6.900		
-62.0	10.57	-30.0	429.1	2.0	1483	34.0	367.0	66.0	5.885		
-60.0	11.18	-28.0	476.6	4.0	1427	36.0	342.6	68.0	3.089		

#### 电学参数:

工作电压: 40.00 V      工作电流: 0.3500 A  
 电功率: 14.00 W      功率因数: 1.000

#### 光学参数 (测试距离: 5.980m):

总光通量:  $\Phi_t = 83.61 \text{ lm}$       光效:  $\text{Eff} = 5.97 \text{ lm/W}$   
 平均光强扩散角:       $\theta(25\%): 67.1^\circ$        $\theta(50\%): 41.7^\circ$        $\theta(75\%): 27.6^\circ$        $\theta(10\%): 92.6^\circ$   
 C0 /180:       $\theta(25\%): 67.6^\circ$        $\theta(50\%): 41.8^\circ$        $\theta(75\%): 27.6^\circ$        $\theta(10\%): 92.5^\circ$   
 C0 /180  $I_{\text{max}} = 1513 \text{ cd}$  ( $G=0.0^\circ$ )  $I_0 = 1513 \text{ cd}$

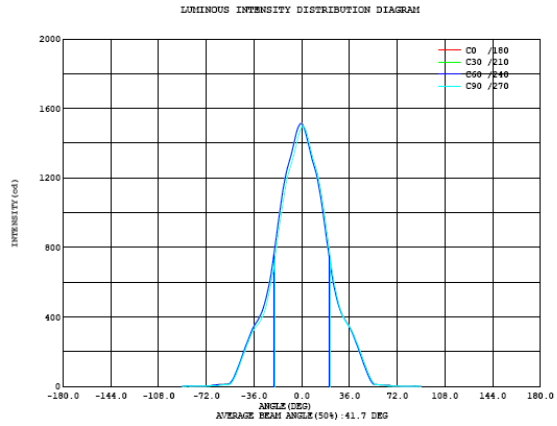
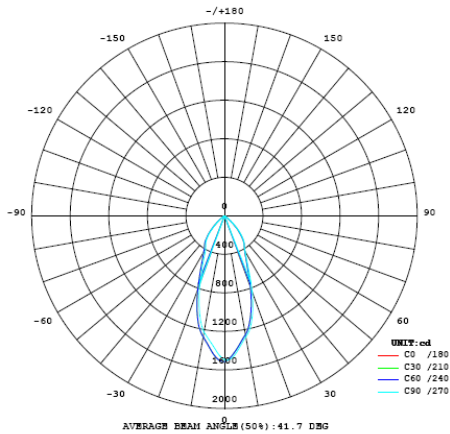
H(B) 角度范围: -90度 - 90度  
 H(B) 角度间隔: 0.5度  
 测试速度: 快速  
 环境温度: 25.3°C  
 测试人员:  
 测试日期: 2012-07-19

V(B) 角度范围: -90度 - 90度  
 V(B) 角度间隔: 0.5度  
 测试系统: 远方 (EVERFINE) GO-2000B\_V1 系统 V2.0.263  
 环境湿度: 65.0%  
 测试距离: 5.980米 [K=1.0000]  
 备注:



# 光学检验报告

## Optical Test Report



Intensity data:(deg , cd) C0 /180

A	I	A	I	A	I	A	I	A	I	A	I
-90.0	0.2302	-58.0	12.18	-26.0	535.8	6.0	1366	38.0	310.5	70.0	2.034
-88.0	2.322	-56.0	12.64	-24.0	609.7	8.0	1303	40.0	272.6	72.0	1.804
-86.0	2.905	-54.0	17.48	-22.0	703.3	10.0	1252	42.0	232.1	74.0	1.609
-84.0	2.408	-52.0	39.06	-20.0	811.8	12.0	1190	44.0	189.9	76.0	1.460
-82.0	1.852	-50.0	72.59	-18.0	927.9	14.0	1103	46.0	147.2	78.0	1.368
-80.0	1.874	-48.0	109.2	-16.0	1033	16.0	1004	48.0	106.0	80.0	1.303
-78.0	1.980	-46.0	151.0	-14.0	1136	18.0	894.5	50.0	67.96	82.0	1.254
-76.0	2.185	-44.0	193.9	-12.0	1217	20.0	784.7	52.0	34.86	84.0	1.486
-74.0	2.383	-42.0	236.1	-10.0	1276	22.0	678.6	54.0	13.94	86.0	1.789
-72.0	2.640	-40.0	275.5	-8.0	1331	24.0	588.4	56.0	10.39	88.0	1.169
-70.0	2.994	-38.0	313.5	-6.0	1394	26.0	517.4	58.0	9.407	90.0	0.0973
-68.0	5.346	-36.0	346.7	-4.0	1459	28.0	462.4	60.0	8.440		
-66.0	8.828	-34.0	370.3	-2.0	1502	30.0	421.1	62.0	7.723		
-64.0	9.653	-32.0	395.5	0.0	1513	32.0	391.1	64.0	6.900		
-62.0	10.57	-30.0	429.1	2.0	1483	34.0	367.0	66.0	5.885		
-60.0	11.18	-28.0	476.6	4.0	1427	36.0	342.6	68.0	3.089		

### Electricity Parameter:

Voltage : 40.00 V      Current : 0.3500 A  
 Power P: 14.00 W      Power Factor: 1.000

### Optical Parameter(Distance:5.980m) :

Luminous flux = 83.61 lm      Efficiency: Eff=5.97 lm/W  
 Avg. Beam angle:      @ (25%):67.1deg      @ (50%):41.7deg      @ (75%):27.6deg      @ (10%):92.6deg  
 C0 /180:      @ (25%):67.6deg      @ (50%):41.8deg      @ (75%):27.6deg      @ (10%):92.5deg  
 C0 /180 Imax = 1513 cd (G=0.0deg) Io = 1513 cd

H(β) Range:-90 - 90DEG      V(B) Range:-90 - 90DEG  
 H(β) Interval: 0.5DEG      V(B) Interval: 0.5DEG  
 Test Speed: HIGH      Test System:EVERFINE GO-2000B\_V1 SYSTEM V2.0.263  
 Temperature:25.3DEG      Humidity:65.0%  
 Operators:      Test Distance:5.980m [K=1.0000]  
 Test Date:2012-07-19      Remarks:

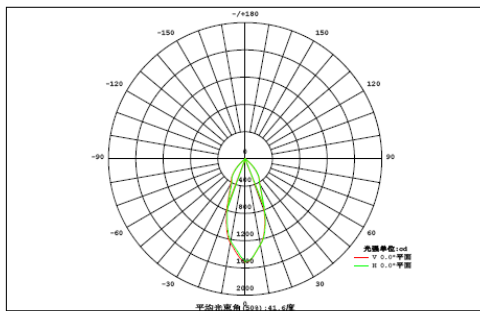


### 光学检验报告

### Optical Test Report

### 灯具光度数据

灯具名称: DB850B	灯具类型:	灯具重量:/
外型尺寸:	灯具规格:	测试编号:
制造厂商:	发光口面:	保护角:/



区域光通量												单位: lm								总	有
90	0.00	0.01	0.01	0.02	0.03	0.03	0.04	0.04	0.04	0.04	0.04	0.04	0.04	0.04	0.03	0.02	0.01	0.00	0.50	0.00	
80	0.00	0.01	0.02	0.02	0.03	0.03	0.04	0.05	0.05	0.05	0.05	0.05	0.04	0.04	0.03	0.03	0.02	0.00	0.55	0.00	
70	0.00	0.01	0.02	0.03	0.04	0.06	0.09	0.11	0.13	0.13	0.13	0.10	0.07	0.05	0.03	0.02	0.02	0.01	1.04	0.00	
60	0.00	0.01	0.02	0.04	0.09	0.18	0.27	0.50	0.76	0.77	0.52	0.29	0.21	0.12	0.05	0.03	0.01	0.01	3.87	0.00	
50	0.00	0.01	0.02	0.08	0.18	0.60	2.20	4.17	5.40	5.41	4.20	2.24	0.64	0.22	0.11	0.03	0.01	0.01	25.5	14.3	
40	0.00	0.01	0.03	0.13	0.50	2.95	6.51	9.23	10.6	10.6	9.26	6.56	3.01	0.55	0.17	0.05	0.02	0.01	60.2	54.9	
30	0.00	0.01	0.05	0.17	1.63	5.83	9.82	13.5	17.3	17.3	13.6	9.88	5.89	1.69	0.21	0.08	0.02	0.01	97.1	93.2	
20	0.00	0.01	0.07	0.26	2.88	7.77	12.6	22.0	31.3	31.4	22.4	12.8	7.84	2.96	0.31	0.10	0.02	0.01	155	152	
10	0.00	0.01	0.07	0.36	3.59	8.66	15.2	29.5	40.3	40.7	30.2	15.7	8.74	3.67	0.42	0.11	0.02	0.01	197	194	
0	0.00	0.01	0.07	0.36	3.56	8.61	15.0	29.0	39.5	39.9	29.7	15.5	8.70	3.64	0.41	0.11	0.02	0.01	194	191	
-10	0.00	0.01	0.07	0.25	2.79	7.64	12.2	20.8	29.1	29.3	21.2	12.4	7.71	2.86	0.30	0.10	0.02	0.01	147	144	
-20	0.00	0.01	0.05	0.16	1.50	5.60	9.53	12.7	15.7	15.8	12.9	9.59	5.66	1.57	0.20	0.08	0.02	0.01	91.0	87.2	
-30	0.00	0.01	0.04	0.13	0.43	2.66	6.09	8.74	9.97	9.98	8.77	6.13	2.72	0.48	0.16	0.05	0.02	0.01	56.4	50.9	
-40	0.00	0.01	0.02	0.08	0.17	0.48	1.80	3.55	4.62	4.63	3.58	1.84	0.52	0.21	0.11	0.03	0.02	0.01	21.7	10.2	
-50	0.00	0.01	0.02	0.04	0.09	0.16	0.24	0.37	0.52	0.53	0.39	0.26	0.19	0.12	0.05	0.03	0.02	0.01	3.04	0.00	
-60	0.00	0.01	0.02	0.03	0.04	0.06	0.09	0.10	0.11	0.12	0.12	0.10	0.08	0.05	0.04	0.02	0.02	0.01	1.03	0.00	
-70	0.00	0.01	0.02	0.03	0.03	0.04	0.05	0.06	0.06	0.06	0.06	0.06	0.05	0.04	0.03	0.03	0.02	0.00	0.65	0.00	
-80	0.00	0.00	0.01	0.02	0.03	0.03	0.04	0.04	0.04	0.04	0.04	0.04	0.04	0.04	0.03	0.02	0.01	0.00	0.47	0.00	
-90	0.06	0.20	0.65	2.19	17.6	51.4	91.9	155	205	207	157	93.6	52.1	18.3	2.69	0.93	0.30	0.10	1056	---	
总	0.00	0.00	0.00	0.00	8.95	45.8	87.0	150	201	202	152	88.6	46.3	9.28	0.00	0.00	0.00	0.00	---	991	

H(β) 角度范围: -90度 - 90度  
H(β) 角度间隔: 0.5度  
测试速度: 快速  
环境温度: 25.3℃  
测试人员:  
测试日期: 2012-07-19

V(B) 角度范围: -90度 - 90度  
V(B) 角度间隔: 0.5度  
测试系统: 远方 (EVERFINE) GO-2000B\_V1 系统 V2.0.263  
环境湿度: 65.0%  
测试距离: 5.980米 [K=1.0000]  
备注:

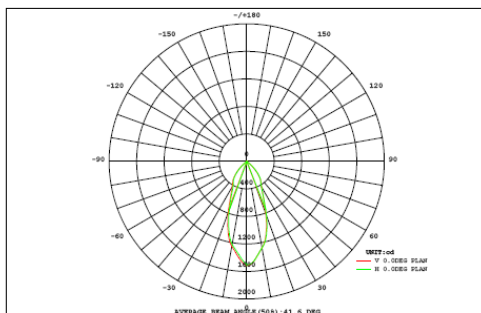


光学检验报告

Optical Test Report

LUMINAIRE PHOTOMETRIC TEST REPORT

NAME: DB850B	TYPE:	WEIGHT: /
DIMENSION:	SPECIFICATION:	SERIAL No.:
MANUFACTURER:	SURFACE:	PROTECTION ANGLE: /



DATA OF LAMP		PHOTOMETRIC DATA	
MODEL	CLL030	Imax (cd)	1513
NOMINAL POWER (W)	14	AVAILABILITY (%)	82.6
RATED VOLTAGE (V)	40	Avai. FLUX (lm)	991.5
NOMINAL FLUX (lm)	1200.0	EFFICIENCY (%)	88.0
LAMPS INSIDE	1	TOTAL FLUX (lm)	1056
TEST VOLTAGE (V)	40	$\theta$ @50% (H,V)	42,41DEG

VERTICAL (DEG)	AREA FLUX DIAGRAM															UNIT: lm		$\phi$ t	$\phi$ a	
	0.00	0.01	0.01	0.02	0.03	0.03	0.04	0.04	0.04	0.04	0.04	0.04	0.04	0.03	0.02	0.01	0.00			0.50
90	0.00	0.01	0.01	0.02	0.03	0.03	0.04	0.04	0.04	0.04	0.04	0.04	0.04	0.03	0.02	0.01	0.00	0.50	0.00	
80	0.00	0.01	0.02	0.02	0.03	0.03	0.04	0.05	0.05	0.05	0.05	0.05	0.04	0.04	0.03	0.03	0.02	0.00	0.55	0.00
70	0.00	0.01	0.02	0.03	0.04	0.06	0.09	0.11	0.13	0.13	0.13	0.10	0.07	0.05	0.03	0.02	0.01	1.04	0.00	
60	0.00	0.01	0.02	0.04	0.09	0.18	0.27	0.50	0.76	0.77	0.52	0.29	0.21	0.12	0.05	0.03	0.01	3.87	0.00	
50	0.00	0.01	0.02	0.08	0.18	0.60	2.20	4.17	5.40	5.41	4.20	2.24	0.64	0.22	0.11	0.03	0.01	25.5	14.3	
40	0.00	0.01	0.03	0.13	0.50	2.95	6.51	9.23	10.6	10.6	9.26	6.56	3.01	0.55	0.17	0.05	0.02	60.2	54.9	
30	0.00	0.01	0.05	0.17	1.63	5.83	9.82	13.5	17.3	17.3	13.6	9.88	5.89	1.69	0.21	0.08	0.02	97.1	93.2	
	0.00	0.01	0.07	0.26	2.88	7.77	12.6	22.0	31.3	31.4	22.4	12.8	7.84	2.96	0.31	0.10	0.02	155	152	
	0.00	0.01	0.07	0.36	3.59	8.66	15.2	29.5	40.3	40.7	30.2	15.7	8.74	3.67	0.42	0.11	0.02	197	194	
	0.00	0.01	0.07	0.36	3.56	8.61	15.0	29.0	39.5	39.9	29.7	15.5	8.70	3.64	0.41	0.11	0.02	194	191	
	0.00	0.01	0.07	0.25	2.79	7.64	12.2	20.8	29.1	29.3	21.2	12.4	7.71	2.86	0.30	0.10	0.02	147	144	
	0.00	0.01	0.05	0.16	1.50	5.60	9.53	12.7	15.7	15.8	12.9	9.59	5.66	1.57	0.20	0.08	0.02	91.0	87.2	
-30	0.00	0.01	0.04	0.13	0.43	2.66	6.09	8.74	9.97	9.98	8.77	6.13	2.72	0.48	0.16	0.05	0.02	56.4	50.9	
-40	0.00	0.01	0.02	0.08	0.17	0.48	1.80	3.55	4.62	4.63	3.58	1.84	0.52	0.21	0.11	0.03	0.02	21.7	10.2	
-50	0.00	0.01	0.02	0.04	0.09	0.16	0.24	0.37	0.52	0.53	0.39	0.26	0.19	0.12	0.05	0.03	0.02	3.04	0.00	
-60	0.00	0.01	0.02	0.03	0.04	0.06	0.09	0.10	0.11	0.12	0.12	0.10	0.08	0.05	0.04	0.02	0.02	1.03	0.00	
-70	0.00	0.01	0.02	0.03	0.03	0.04	0.05	0.06	0.06	0.06	0.06	0.06	0.05	0.04	0.03	0.03	0.02	0.00	0.65	0.00
-80	0.00	0.00	0.01	0.02	0.03	0.03	0.04	0.04	0.04	0.04	0.04	0.04	0.04	0.04	0.03	0.02	0.01	0.00	0.47	0.00
-90																				
	-90	-80	-70	-60	-50	-40	-30	-20	HORIZONTAL (DEG)	20	30	40	50	60	70	80	90			
$\phi$ t	0.06	0.20	0.65	2.19	17.6	51.4	91.9	155	205	207	157	93.6	52.1	18.3	2.69	0.93	0.30	0.10	1056	---
$\phi$ a	0.00	0.00	0.00	0.00	8.95	45.8	87.0	150	201	202	152	88.6	46.3	9.28	0.00	0.00	0.00	0.00	---	991

H( $\beta$ ) Range:-90 - 90DEG  
H( $\beta$ ) Interval: 0.5DEG  
Test Speed: HIGH  
Temperature:25.3DEG  
Operators:  
Test Date:2012-07-19

V( $\beta$ ) Range:-90 - 90DEG  
V( $\beta$ ) Interval: 0.5DEG  
Test System:EVERFINE GO-2000B\_V1 SYSTEM V2.0.263  
Humidity:65.0%  
Test Distance:5.980m [K=1.0000]  
Remarks: